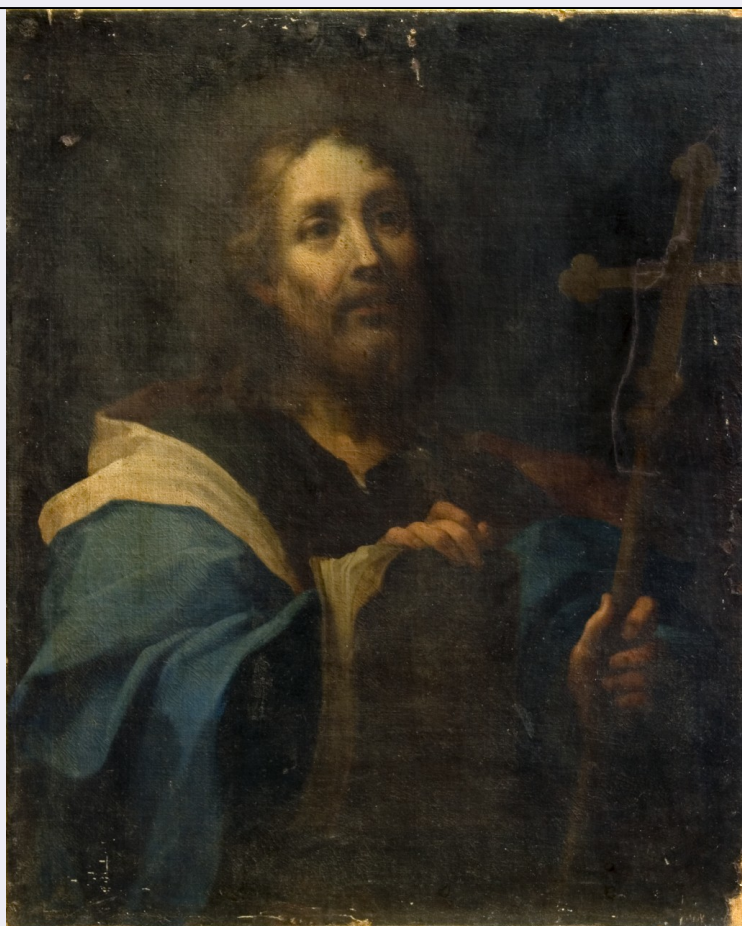


# SCHEDA



## CD - CODICI

TSK - Tipo Scheda	OA
LIR - Livello ricerca	C
<b>NCT - CODICE UNIVOCO</b>	
NCTR - Codice regione	09
NCTN - Numero catalogo generale	00642146
ESC - Ente schedatore	S156
ECP - Ente competente	S156

## RV - RELAZIONI

ROZ - Altre relazioni	0900642145
-----------------------	------------

## OG - OGGETTO

<b>OGT - OGGETTO</b>	
OGTD - Definizione	dipinto
<b>SGT - SOGGETTO</b>	
SGTI - Identificazione	San Filippo Apostolo

## LC - LOCALIZZAZIONE GEOGRAFICO-AMMINISTRATIVA

<b>PVC - LOCALIZZAZIONE GEOGRAFICO-AMMINISTRATIVA ATTUALE</b>	
PVCS - Stato	ITALIA
PVCR - Regione	Toscana
PVCP - Provincia	FI

<b>PVCC - Comune</b>	Firenze
<b>LDC - COLLOCAZIONE SPECIFICA</b>	
<b>LDCT - Tipologia</b>	monastero
<b>LDCQ - Qualificazione</b>	vallombrosano
<b>LDCN - Denominazione attuale</b>	Monastero di S. Michele a S. Salvi (ex)
<b>LDCC - Complesso di appartenenza</b>	Chiesa e monastero di S. Michele a S. Salvi
<b>LDCU - Indirizzo</b>	via di S. Salvi, 16
<b>LDCM - Denominazione raccolta</b>	Museo del Cenacolo di Andrea del Sarto
<b>LDCS - Specifiche</b>	deposito
<b>UB - UBICAZIONE E DATI PATRIMONIALI</b>	
<b>INV - INVENTARIO DI MUSEO O SOPRINTENDENZA</b>	
<b>INVN - Numero</b>	inv. 1890, 6588
<b>INVD - Data</b>	1890 -
<b>DT - CRONOLOGIA</b>	
<b>DTZ - CRONOLOGIA GENERICA</b>	
<b>DTZG - Secolo</b>	sec. XVII
<b>DTS - CRONOLOGIA SPECIFICA</b>	
<b>DTSI - Da</b>	1650
<b>DTSF - A</b>	1690
<b>DTSL - Validità</b>	ante
<b>DTM - Motivazione cronologia</b>	analisi stilistica
<b>AU - DEFINIZIONE CULTURALE</b>	
<b>AUT - AUTORE</b>	
<b>AUTR - Riferimento all'intervento</b>	esecutore
<b>AUTM - Motivazione dell'attribuzione</b>	analisi stilistica
<b>AUTN - Nome scelto</b>	Franceschini Baldassarre detto Volterrano
<b>AUTA - Dati anagrafici</b>	1611/ 1690
<b>AUTH - Sigla per citazione</b>	00002404
<b>MT - DATI TECNICI</b>	
<b>MTC - Materia e tecnica</b>	tela/ pittura a olio
<b>MIS - MISURE</b>	
<b>MISU - Unità</b>	cm
<b>MISA - Altezza</b>	90
<b>MISL - Larghezza</b>	74
<b>MIST - Validità</b>	ca
<b>CO - CONSERVAZIONE</b>	
<b>STC - STATO DI CONSERVAZIONE</b>	
<b>STCC - Stato di conservazione</b>	buono

<b>STCS - Indicazioni specifiche</b>	recente rintelatura e nuovo telaio
<b>RS - RESTAURI</b>	
<b>RST - RESTAURI</b>	
<b>RSTN - Nome operatore</b>	G R n. 6118
<b>DA - DATI ANALITICI</b>	
<b>DES - DESCRIZIONE</b>	
<b>DESO - Indicazioni sull'oggetto</b>	n.p.
<b>DESI - Codifica Iconclass</b>	11 H (FILIPPO APOSTOLO)
<b>DESS - Indicazioni sul soggetto</b>	Personaggi: San Filippo Apostolo. Attributi: (San Filippo Apostolo) croce; libro.
<b>ISR - ISCRIZIONI</b>	
<b>ISRC - Classe di appartenenza</b>	documentaria
<b>ISRS - Tecnica di scrittura</b>	a impressione
<b>ISRT - Tipo di caratteri</b>	lettere capitali
<b>ISRP - Posizione</b>	cartellino sul retro della tela
<b>ISRI - Trascrizione</b>	INVENTARIO 1881/ R. GALLERIA DEGLI UFFIZI/ 4a CATEGORIA/ 1699/ V. [...]
<b>ISR - ISCRIZIONI</b>	
<b>ISRC - Classe di appartenenza</b>	documentaria
<b>ISRS - Tecnica di scrittura</b>	a impressione
<b>ISRT - Tipo di caratteri</b>	lettere capitali
<b>ISRP - Posizione</b>	cartellino sul retro del telaio a destra e sinistra
<b>ISRI - Trascrizione</b>	SOPRINTENDENZA ALLE GALLERIE FIRENZE/ GABINETTO DEI RESTAURI/ N. 6118
<b>ISR - ISCRIZIONI</b>	
<b>ISRC - Classe di appartenenza</b>	documentaria
<b>ISRS - Tecnica di scrittura</b>	a impressione
<b>ISRT - Tipo di caratteri</b>	numeri arabi
<b>ISRP - Posizione</b>	cartellino sul retro del telaio a destra e sinistra
<b>ISRI - Trascrizione</b>	G R 6118 (nero)
<b>ISR - ISCRIZIONI</b>	
<b>ISRC - Classe di appartenenza</b>	documentaria
<b>ISRS - Tecnica di scrittura</b>	a impressione
<b>ISRT - Tipo di caratteri</b>	numeri arabi
<b>ISRP - Posizione</b>	cartellino sul retro del telaio
<b>ISRI - Trascrizione</b>	Inv. 1890/ (6) 588
<b>ISR - ISCRIZIONI</b>	
<b>ISRC - Classe di appartenenza</b>	sacra

<b>ISRS - Tecnica di scrittura</b>	a penna
<b>ISRT - Tipo di caratteri</b>	lettere capitali
<b>ISRP - Posizione</b>	retro del telaio
<b>ISRI - Trascrizione</b>	S: FILIPPO . APo (nero)
<b>NSC - Notizie storico-critiche</b>	Un'annotazione trascritta sul retro del moderno telaio indica che il santo raffigurato è San Filippo Apostolo. E' descritto come di "Maniera di Matteo Rosselli" negli inventari delle Gallerie del 1881 e del 1890. Si tratta di un'opera di qualità da riferire al periodo maturo del Volterrano. In un'annotazione di Silvia Meloni Trklja leggo che il dipinto sarebbe a pendant con il " San Taddeo" (Inv. 1890 n. 7066) del deposito di San Salvi, scheda OA/ 0900642145.

## TU - CONDIZIONE GIURIDICA E VINCOLI

### CDG - CONDIZIONE GIURIDICA

<b>CDGG - Indicazione generica</b>	proprietà Stato
<b>CDGS - Indicazione specifica</b>	Ministero per i Beni e le Attività Culturali

## DO - FONTI E DOCUMENTI DI RIFERIMENTO

### FTA - DOCUMENTAZIONE FOTOGRAFICA

<b>FTAX - Genere</b>	documentazione allegata
<b>FTAP - Tipo</b>	fotografia digitale
<b>FTAN - Codice identificativo</b>	SSPM FI 554876

### FTA - DOCUMENTAZIONE FOTOGRAFICA

<b>FTAX - Genere</b>	documentazione esistente
<b>FTAP - Tipo</b>	fotografia b/n
<b>FTAN - Codice identificativo</b>	SBAS FI 401173

### FNT - FONTI E DOCUMENTI

<b>FNTP - Tipo</b>	inventario
<b>FNTT - Denominazione</b>	R. Galleria degli Uffizi, Anno 1881, Inventario dei Dipinti di Magazzino. 4° categoria
<b>FNTD - Data</b>	1881
<b>FNTF - Foglio/Carta</b>	n. 1699, IV cat.
<b>FNTN - Nome archivio</b>	SSPSAEPM FI/ Ufficio Ricerche
<b>FNTS - Posizione</b>	s.s.
<b>FNTI - Codice identificativo</b>	1881 IV cat

## AD - ACCESSO AI DATI

### ADS - SPECIFICHE DI ACCESSO AI DATI

<b>ADSP - Profilo di accesso</b>	1
<b>ADSM - Motivazione</b>	scheda contenente dati liberamente accessibili

## CM - COMPILAZIONE

### CMP - COMPILAZIONE

<b>CMPD - Data</b>	1995
<b>CMPN - Nome</b>	Acanfora E.
<b>FUR - Funzionario responsabile</b>	Damiani G.

**RVM - TRASCRIZIONE PER INFORMATIZZAZIONE****RVMD - Data** 2006**RVMN - Nome** ARTPAST**AN - ANNOTAZIONI****OSS - Osservazioni**

Sopra la prima pagina della scheda cartacea è annotato a penna "H 772".