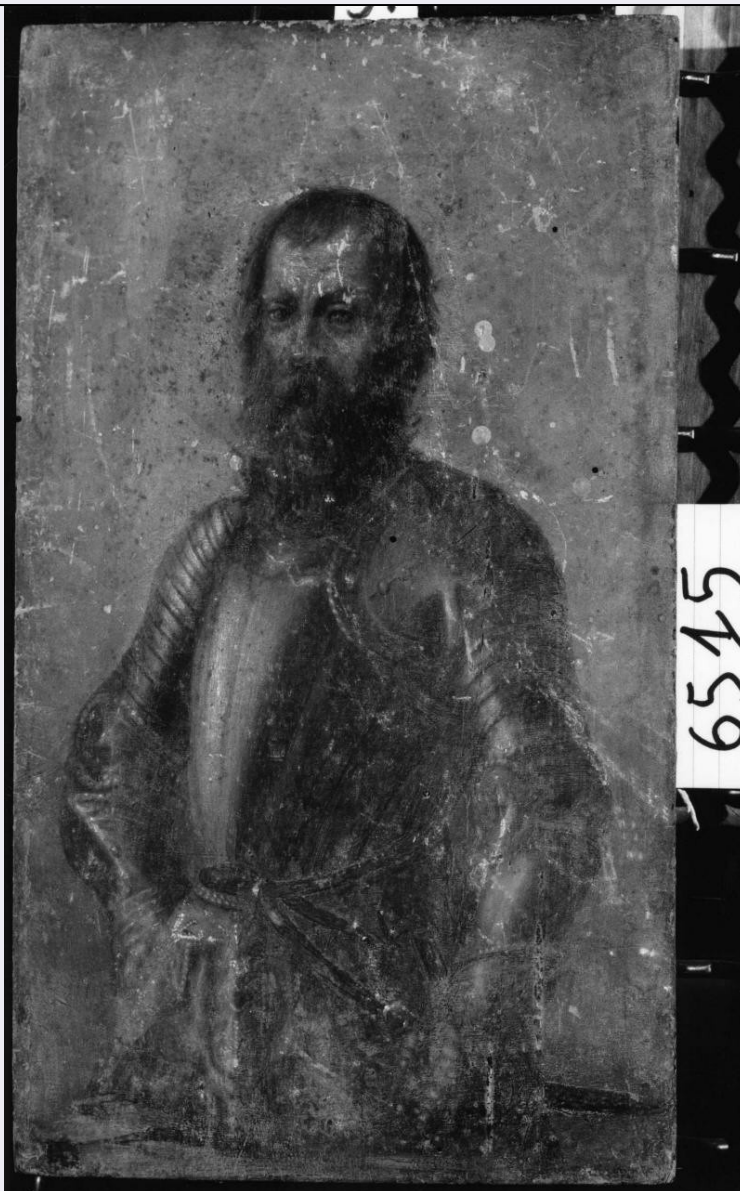


SCHEDA



CD - CODICI

TSK - Tipo Scheda	OA
LIR - Livello ricerca	C
NCT - CODICE UNIVOCO	
NCTR - Codice regione	09
NCTN - Numero catalogo generale	00022270
ESC - Ente schedatore	S156
ECP - Ente competente	S156

OG - OGGETTO

OGT - OGGETTO

OGTD - Definizione dipinto

SGT - SOGGETTO

SGTI - Identificazione Santo Guglielmo d'Aquitania (?)

LC - LOCALIZZAZIONE GEOGRAFICO-AMMINISTRATIVA

PVC - LOCALIZZAZIONE GEOGRAFICO-AMMINISTRATIVA ATTUALE

PVCS - Stato	ITALIA
PVCR - Regione	Toscana
PVCP - Provincia	FI
PVCC - Comune	Firenze
LDC - COLLOCAZIONE SPECIFICA	
LDCT - Tipologia	monastero
LDCQ - Qualificazione	vallombrosano
LDCN - Denominazione attuale	Monastero di S. Michele a S. Salvi (ex)
LDCC - Complesso di appartenenza	Chiesa e monastero di S. Michele a S. Salvi
LDCU - Indirizzo	via di S. Salvi, 16
LDCM - Denominazione raccolta	Museo del Cenacolo di Andrea del Sarto
LDCS - Specifiche	deposito
UB - UBICAZIONE E DATI PATRIMONIALI	
UBO - Ubicazione originaria	SC
INV - INVENTARIO DI MUSEO O SOPRINTENDENZA	
INVN - Numero	inv. 1890, 6515
INVD - Data	1890 -
DT - CRONOLOGIA	
DTZ - CRONOLOGIA GENERICA	
DTZG - Secolo	sec. XVI
DTS - CRONOLOGIA SPECIFICA	
DTSI - Da	1550
DTSV - Validità	ca
DTSF - A	1595
DTSL - Validità	ante
DTM - Motivazione cronologia	analisi stilistica
AU - DEFINIZIONE CULTURALE	
AUT - AUTORE	
AUTS - Riferimento all'autore	attribuito
AUTM - Motivazione dell'attribuzione	analisi stilistica
AUTN - Nome scelto	Robusti Jacopo detto Tintoretto
AUTA - Dati anagrafici	1518/ 1594
AUTH - Sigla per citazione	00002239
MT - DATI TECNICI	
MTC - Materia e tecnica	tavola/ pittura a olio
MIS - MISURE	
MISU - Unità	cm
MISA - Altezza	34.5
MISL - Larghezza	20

MIST - Validità	ca
CO - CONSERVAZIONE	
STC - STATO DI CONSERVAZIONE	
STCC - Stato di conservazione	discreto
STCS - Indicazioni specifiche	sporco, fori da tarlo
DA - DATI ANALITICI	
DES - DESCRIZIONE	
DESO - Indicazioni sull'oggetto	n.p.
DESI - Codifica Iconclass	11 H (GUGLIELMO D'AQUITANIA ?)
DESS - Indicazioni sul soggetto	Armi: spada. Personaggi: san Guglielmo d'Aquitania (?). Attributi: (san Guglielmo d'Aquitania) armatura.
ISR - ISCRIZIONI	
ISRC - Classe di appartenenza	documentaria
ISRS - Tecnica di scrittura	a impressione
ISRT - Tipo di caratteri	lettere capitali/ numeri arabi
ISRP - Posizione	entro cartellino sul retro della tavola
ISRI - Trascrizione	INVENTARIO 1881 / R(EALE) GALLERIA DEGLI UFFIZI / 4A CATEGORIA / 1718
ISR - ISCRIZIONI	
ISRC - Classe di appartenenza	documentaria
ISRS - Tecnica di scrittura	a matita
ISRT - Tipo di caratteri	corsivo/ numeri arabi
ISRP - Posizione	entro cartellino sul retro della tavola
ISRI - Trascrizione	VERIF(ICA) 6 [GIUGNO 1906]
ISR - ISCRIZIONI	
ISRC - Classe di appartenenza	documentaria
ISRS - Tecnica di scrittura	a impressione
ISRT - Tipo di caratteri	lettere capitali/ numeri arabi
ISRP - Posizione	entro cartellino sul retro della tavola
ISRI - Trascrizione	INV(ENTARIO) 1890 / 6515
ISR - ISCRIZIONI	
ISRC - Classe di appartenenza	documentaria
ISRS - Tecnica di scrittura	a penna
ISRT - Tipo di caratteri	numeri arabi
ISRP - Posizione	entro cartellino lacunoso sul retro della tavola
ISRI - Trascrizione	2717
	Inventariato nel 1881 come "scuola fiorentina del secolo XVIII", il dipinto è citato come "Sant'Olimpiade" nel supplemento del 1825

NSC - Notizie storico-critiche

all'inventario dell'Accademia di Belle Arti. L'identificazione con questo Santo dipende forse dal fatto che, prima di convertirsi egli esercitava la carica di consolare e augustale (alla quale alluderebbe l'armatura) al tempo di Diocleziano perseguitando i cristiani. Tuttavia l'armatura è attribuito anche di San Venceslao patrono di Boemia e di Gulgielmo d'Aquitania che è, fra i tre Santi, quello forse più comunemente rappresentato nella pittura italiana settentrionale. Il nostro dipinto è infatti a mio giudizio inquadrabile in area veneta e più precisamente accostabile alla produzione del Tintoretto. Armature di foggia quasi identica e con analoghe lumeggiature si ritrovano infatti di frequente nelle opere del Tintoretto (cfr. bibliografia) e segnalo in particolare il "Ritratto d'uomo con armatura" del Kunsthistorisches di Vienna. L'attribuzione della tavola di San Salvi al Tintoretto si basa però su elementi e confronti più stretti e - credo - più convincenti in quanto questo ritratto appare assolutamente analogo al "Ritratto di gentiluomo dalle catene d'oro" del Prado, databile 1555 ca.. Assai simili sono la scelta di uno sfondo sfumato giallo-oro, l'impianto, la posizione e il taglio del personaggio, il modo in cui gli occhi si volgono e l'intensità dello sguardo, nonché il modus pingendi che 'definisce' la carne del viso disfacendola nella luce come in un Rembrandt ante-litteram e dissemina di lumeggiature l'armatura. Stilisticamente e cronologicamente, il dipinto di San Salvi è però più prossimo al "Ritratto di Vincenzo Morosini" della National Gallery di Londra databile intorno al 1581-82 e nel quale gli elementi pittorici ora sottolineati sono portati a un risultato più estremo e che mi pare più consono al dipinto di san Salvi, comunque collocabile posteriormente al 1550 e probabilmente verso il 1560-1580.

TU - CONDIZIONE GIURIDICA E VINCOLI**CDG - CONDIZIONE GIURIDICA****CDGG - Indicazione generica**

proprietà Stato

CDGS - Indicazione specifica

Ministero per i Beni e le Attività Culturali

DO - FONTI E DOCUMENTI DI RIFERIMENTO**FTA - DOCUMENTAZIONE FOTOGRAFICA****FTAX - Genere**

documentazione allegata

FTAP - Tipo

fotografia b/n

FTAN - Codice identificativo

SBAS FI 527070

FNT - FONTI E DOCUMENTI**FNTP - Tipo**

inventario

FNTA - Autore

Supplemento catalogo

FNTT - Denominazione

Catalogo generale della R. Galleria di Firenze. Supplemento

FNTD - Data

1825

FNTF - Foglio/Carta

n. 2717

FNTN - Nome archivio

SSPSAEPM FI/ Biblioteca degli Uffizi

FNTS - Posizione

ms. 174

FNTI - Codice identificativo

Uffizi 1825 supp.

FNT - FONTI E DOCUMENTI**FNTP - Tipo**

inventario

R. Galleria degli Uffizi, Anno 1881, Inventario dei Dipinti di

FNTT - Denominazione	Magazzino. 4° categoria
FNTD - Data	1881
FNTF - Foglio/Carta	n. 1718, IV cat.
FNTN - Nome archivio	SSPSAEPM FI/ Ufficio Ricerche
FNTS - Posizione	s.s.
FNTI - Codice identificativo	1881 IV cat
BIB - BIBLIOGRAFIA	
BIBX - Genere	bibliografia di confronto
BIBA - Autore	De Vecchi P. L.
BIBD - Anno di edizione	1970
BIBH - Sigla per citazione	00001788
BIBI - V., tavv., figg.	tt. I, VI, XLVI, f. 98
AD - ACCESSO AI DATI	
ADS - SPECIFICHE DI ACCESSO AI DATI	
ADSP - Profilo di accesso	1
ADSM - Motivazione	scheda contenente dati liberamente accessibili
CM - COMPILAZIONE	
CMP - COMPILAZIONE	
CMPD - Data	1974
CMPN - Nome	Turrini S.
FUR - Funzionario responsabile	Paolucci A.
RVM - TRASCRIZIONE PER INFORMATIZZAZIONE	
RVMD - Data	2006
RVMN - Nome	ARTPAST
AGG - AGGIORNAMENTO - REVISIONE	
AGGD - Data	1995
AGGN - Nome	Acordon A.
AGGF - Funzionario responsabile	Damiani G.