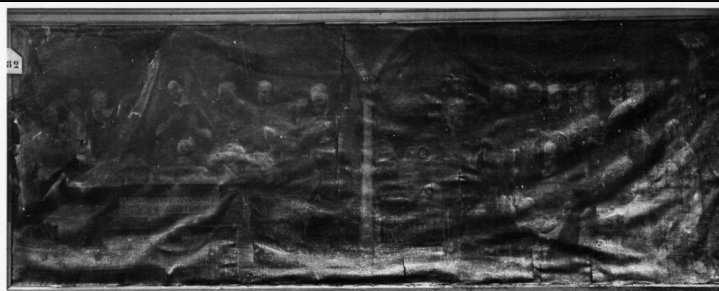


SCHEDA



CD - CODICI

TSK - Tipo Scheda OA

LIR - Livello ricerca C

NCT - CODICE UNIVOCO

NCTR - Codice regione 09

NCTN - Numero catalogo generale 00037751

ESC - Ente schedatore S156

ECP - Ente competente S156

OG - OGGETTO

OGT - OGGETTO

OGTD - Definizione dipinto

SGT - SOGGETTO

SGTI - Identificazione Cristo lava i piedi degli apostoli e ultima cena

LC - LOCALIZZAZIONE GEOGRAFICO-AMMINISTRATIVA

PVC - LOCALIZZAZIONE GEOGRAFICO-AMMINISTRATIVA ATTUALE

PVCR - Regione Toscana

PVCP - Provincia FI

PVCC - Comune Firenze

LDC - COLLOCAZIONE SPECIFICA

LDCT - Tipologia monastero

LDCQ - Qualificazione vallombrosano

LDCN - Denominazione attuale Monastero di S. Michele a S. Salvi (ex)

LDCC - Complesso di appartenenza Chiesa e monastero di S. Michele a S. Salvi

LDCU - Indirizzo via di S. Salvi, 16

LDCM - Denominazione raccolta Museo del Cenacolo di Andrea del Sarto

LDCS - Specifiche deposito

UB - UBICAZIONE E DATI PATRIMONIALI

INV - INVENTARIO DI MUSEO O SOPRINTENDENZA

INVN - Numero inv. 1890, 3082

INVD - Data 1890 -

LA - ALTRE LOCALIZZAZIONI GEOGRAFICO-AMMINISTRATIVE

TCL - Tipo di localizzazione	luogo di provenienza
-------------------------------------	----------------------

PRV - LOCALIZZAZIONE GEOGRAFICO-AMMINISTRATIVA

PRVS - Stato	ITALIA
---------------------	--------

PRVR - Regione	Toscana
-----------------------	---------

PRVP - Provincia	FI
-------------------------	----

PRVC - Comune	Firenze
----------------------	---------

PRC - COLLOCAZIONE SPECIFICA

PRCM - Denominazione raccolta	Collezioni Granducali
--------------------------------------	-----------------------

DT - CRONOLOGIA

DTZ - CRONOLOGIA GENERICA

DTZG - Secolo	sec. XVII
----------------------	-----------

DTS - CRONOLOGIA SPECIFICA

DTSI - Da	1600
------------------	------

DTSV - Validità	ca
------------------------	----

DTSF - A	1699
-----------------	------

DTSL - Validità	ca
------------------------	----

DTM - Motivazione cronologia	analisi stilistica
-------------------------------------	--------------------

AU - DEFINIZIONE CULTURALE

ATB - AMBITO CULTURALE

ATBD - Denominazione	ambito italiano
-----------------------------	-----------------

ATBM - Motivazione dell'attribuzione	analisi stilistica
---	--------------------

MT - DATI TECNICI

MTC - Materia e tecnica	tela/ pittura a olio
--------------------------------	----------------------

MIS - MISURE

MISU - Unità	m
---------------------	---

MISA - Altezza	1.07
-----------------------	------

MISL - Larghezza	2.55
-------------------------	------

MIST - Validità	ca
------------------------	----

CO - CONSERVAZIONE

STC - STATO DI CONSERVAZIONE

STCC - Stato di conservazione	mediocre
--------------------------------------	----------

STCS - Indicazioni specifiche	tela lacerata, sporca, allentata, vecchia foderatura
--------------------------------------	--

DA - DATI ANALITICI

DES - DESCRIZIONE

DESO - Indicazioni sull'oggetto	n.p.
--	------

DESI - Codifica Iconclass	73 D 24 : 73 D 23
----------------------------------	-------------------

DESS - Indicazioni sul soggetto	Personaggi: Cristo. Figure: apostoli.
--	---------------------------------------

ISR - ISCRIZIONI

ISRC - Classe di appartenenza	documentaria
ISRS - Tecnica di scrittura	a impressione
ISRT - Tipo di caratteri	lettere capitali
ISRP - Posizione	cartellino sul retro della tela
ISRI - Trascrizione	INVENTARIO 1881/ R. GALLERIA DEGLI UFFIZI/ 4^ CATEGORIA/ 227/ VERIF. 12 GIUGNO 1906
ISR - ISCRIZIONI	
ISRC - Classe di appartenenza	documentaria
ISRS - Tecnica di scrittura	a impressione
ISRT - Tipo di caratteri	numeri arabi
ISRP - Posizione	cartellino sul retro del telaio
ISRI - Trascrizione	Inv. 1890/ 3082
ISR - ISCRIZIONI	
ISRC - Classe di appartenenza	sacra
ISRL - Lingua	latino
ISRS - Tecnica di scrittura	a pennello
ISRT - Tipo di caratteri	lettere capitali
ISRP - Posizione	margine inferiore sinistro
ISRI - Trascrizione	AMENDICO VOBIS, QUIAUNUS/ VESTRUM ME TRADITURUS EST
NSC - Notizie storico-critiche	Il dipinto è attualmente in cattive condizioni di leggibilità (superficie pittorica sporca, annerita). Il soggetto, finora non riconosciuto (cfr. S. Turrini, scheda ministeriale del 1975), è da identificare nell' 'Ultima cena e la lavanda dei piedi'. Per quanto è possibile vedere, sembra trattarsi di un'opera riferibile alla più corrente produzione devozionale del secolo XVII.
TU - CONDIZIONE GIURIDICA E VINCOLI	
CDG - CONDIZIONE GIURIDICA	
CDGG - Indicazione generica	proprietà Stato
CDGS - Indicazione specifica	Ministero per i Beni e le Attività Culturali
DO - FONTI E DOCUMENTI DI RIFERIMENTO	
FTA - DOCUMENTAZIONE FOTOGRAFICA	
FTAX - Genere	documentazione allegata
FTAP - Tipo	fotografia b/n
FTAN - Codice identificativo	SBAS FI 218653
FNT - FONTI E DOCUMENTI	
FNTP - Tipo	inventario
FNTT - Denominazione	R. Galleria degli Uffizi, Anno 1881, Inventario dei Dipinti di Magazzino. 4° categoria
FNTD - Data	1881
FNTF - Foglio/Carta	n. 227, IV cat.

FNTN - Nome archivio	SSPSAEPM FI/ Ufficio Ricerche
FNTS - Posizione	s.s.
FNTI - Codice identificativo	1881 IV cat
AD - ACCESSO AI DATI	
ADS - SPECIFICHE DI ACCESSO AI DATI	
ADSP - Profilo di accesso	1
ADSM - Motivazione	scheda contenente dati liberamente accessibili
CM - COMPILAZIONE	
CMP - COMPILAZIONE	
CMPD - Data	1995
CMPN - Nome	Acanfora E.
FUR - Funzionario responsabile	Damiani G.
RVM - TRASCRIZIONE PER INFORMATIZZAZIONE	
RVMD - Data	2006
RVMN - Nome	ARTPAST
AN - ANNOTAZIONI	
OSS - Osservazioni	Sulla prima pagina della scheda cartacea è annotato a lapis: " E 509".