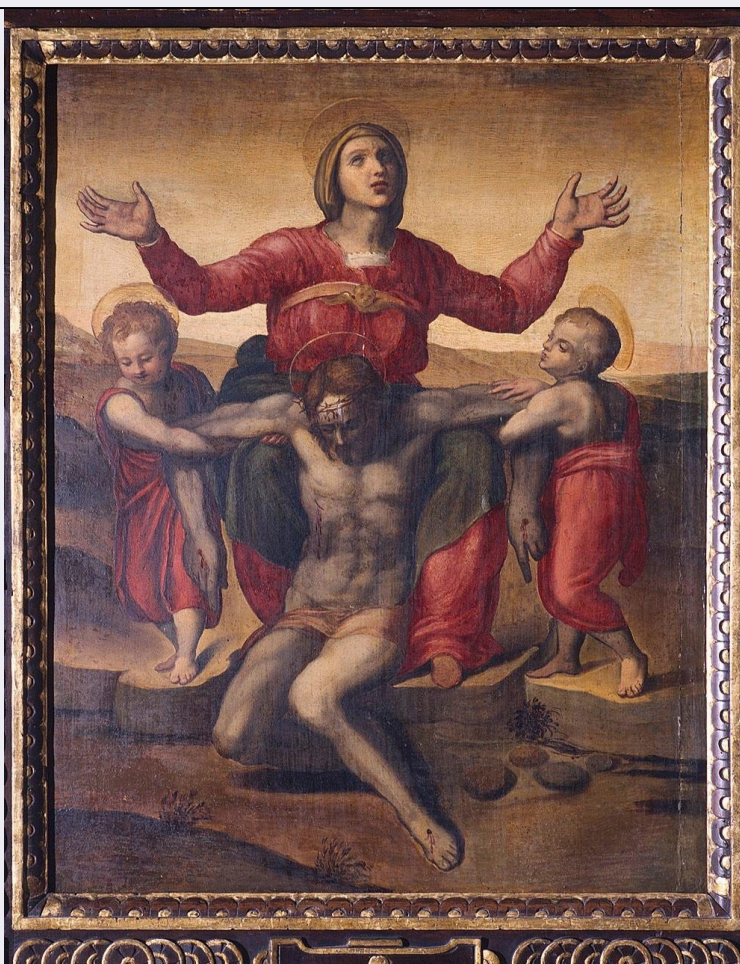


SCHEDA



CD - CODICI

TSK - Tipo Scheda OA

LIR - Livello ricerca C

NCT - CODICE UNIVOCO

NCTR - Codice regione 09

NCTN - Numero catalogo generale 00160647

ESC - Ente schedatore S156

ECP - Ente competente S156

RV - RELAZIONI

ROZ - Altre relazioni 0900160647

OG - OGGETTO

OGT - OGGETTO

OGTD - Definizione dipinto

SGT - SOGGETTO

SGTI - Identificazione Pietà

LC - LOCALIZZAZIONE GEOGRAFICO-AMMINISTRATIVA

PVC - LOCALIZZAZIONE GEOGRAFICO-AMMINISTRATIVA ATTUALE

PVCR - Regione Toscana

PVCP - Provincia FI

PVCC - Comune Firenze

LDC - COLLOCAZIONE SPECIFICA

LDCT - Tipologia	monastero
LDCQ - Qualificazione	vallombrosano
LDCN - Denominazione attuale	Monastero di S. Michele a S. Salvi (ex)
LDCC - Complesso di appartenenza	Chiesa e monastero di S. Michele a S. Salvi
LDCU - Indirizzo	via di S. Salvi, 16
LDCM - Denominazione raccolta	Museo del Cenacolo di Andrea del Sarto
LDCS - Specifiche	deposito

LA - ALTRE LOCALIZZAZIONI GEOGRAFICO-AMMINISTRATIVE

TCL - Tipo di localizzazione luogo di provenienza

PRV - LOCALIZZAZIONE GEOGRAFICO-AMMINISTRATIVA

PRVS - Stato	ITALIA
PRVR - Regione	Toscana
PRVP - Provincia	FI
PRVC - Comune	Firenze

PRC - COLLOCAZIONE SPECIFICA

PRCT - Tipologia	ospedale
PRCD - Denominazione	Arcispedale di S. Maria Nuova

PRD - DATA

PRDU - Data uscita 1937

LA - ALTRE LOCALIZZAZIONI GEOGRAFICO-AMMINISTRATIVE

TCL - Tipo di localizzazione luogo di reperimento

PRV - LOCALIZZAZIONE GEOGRAFICO-AMMINISTRATIVA

PRVS - Stato	ITALIA
PRVR - Regione	Toscana
PRVP - Provincia	FI
PRVC - Comune	Firenze

PRL - Altra località Careggi

PRC - COLLOCAZIONE SPECIFICA

PRCT - Tipologia	convento
PRCQ - Qualificazione	oblato ospitaliere
PRCD - Denominazione	Convento delle Oblate di Careggi
PRCS - Specifiche	primo piano, camera del sacerdote

PRD - DATA

PRDI - Data ingresso 1937
PRDU - Data uscita 2001/02/13

RO - RAPPORTO**ROF - RAPPORTO OPERA FINALE/ORIGINALE**

ROFF - Stadio opera	copia
ROFA - Autore opera finale	

/originale	Michelangelo
ROFD - Datazione opera finale/originale	1540 ca.
DT - CRONOLOGIA	
DTZ - CRONOLOGIA GENERICA	
DTZG - Secolo	sec. XVI
DTS - CRONOLOGIA SPECIFICA	
DTSI - Da	1540
DTSV - Validità	ca
DTSF - A	1550
DTSL - Validità	ca
DTM - Motivazione cronologia	analisi stilistica
AU - DEFINIZIONE CULTURALE	
AUT - AUTORE	
AUTS - Riferimento all'autore	maniera
AUTM - Motivazione dell'attribuzione	bibliografia
AUTN - Nome scelto	Buonarroti Michelangelo
AUTA - Dati anagrafici	1475/ 1564
AUTH - Sigla per citazione	00000736
MT - DATI TECNICI	
MTC - Materia e tecnica	tavola/ pittura a olio
MIS - MISURE	
MISU - Unità	cm
MISA - Altezza	90
MISL - Larghezza	75
CO - CONSERVAZIONE	
STC - STATO DI CONSERVAZIONE	
STCC - Stato di conservazione	discreto
DA - DATI ANALITICI	
DES - DESCRIZIONE	
DESO - Indicazioni sull'oggetto	n.p.
DESI - Codifica Iconclass	n.p.
DESS - Indicazioni sul soggetto	Personaggi: Cristo; Madonna. Figure: angeli. Abbigliamento: vesti; drappo;velo. Strumenti del martirio: corona di spine. Paesaggi: colline; rocce. Decorazioni: cherubino.
NSC - Notizie storico-critiche	L'opera riprende per soggetto ed iconografia la "Pietà" oggi perduta, dipinta da Michelangelo per Vittoria Colonna intorno al quinto decennio del Cinquecento. Dell'originale, la cui descrizione ci è fornita dal Condivi esistono un disegno preparatorio (Boston, Isabella Stewart Gardner Museum) e numerose reinterpretazioni di artisti che ad esso si ispirarono.
TU - CONDIZIONE GIURIDICA E VINCOLI	

ACQ - ACQUISIZIONE

ACQT - Tipo acquisizione	trasferimento
ACQN - Nome	Arcispedale S. Maria Nuova
ACQD - Data acquisizione	1981
ACQL - Luogo acquisizione	FI/ Firenze

CDG - CONDIZIONE GIURIDICA

CDGG - Indicazione generica	proprietà Ente pubblico territoriale
CDGS - Indicazione specifica	Azienda Sanitaria di Firenze
CDGI - Indirizzo	Piazza Santa Maria Nuova, 1 - 50122 Firenze

DO - FONTI E DOCUMENTI DI RIFERIMENTO**FTA - DOCUMENTAZIONE FOTOGRAFICA**

FTAX - Genere	documentazione esistente
FTAP - Tipo	fotografia b/n
FTAN - Codice identificativo	SBAS FI 363326

FTA - DOCUMENTAZIONE FOTOGRAFICA

FTAX - Genere	documentazione allegata
FTAP - Tipo	diapositiva colore
FTAN - Codice identificativo	ex art. 15 28379

BIB - BIBLIOGRAFIA

BIBX - Genere	bibliografia di confronto
BIBA - Autore	Condivi A.
BIBD - Anno di edizione	1823
BIBH - Sigla per citazione	00001558
BIBN - V., pp., nn.	p. 188

BIB - BIBLIOGRAFIA

BIBX - Genere	bibliografia di confronto
BIBA - Autore	De Tolnay C.
BIBD - Anno di edizione	1943-1960
BIBH - Sigla per citazione	00001561
BIBN - V., pp., nn.	v. V pp. 60-61
BIBI - V., tavv., figg.	ff. 340-358

AD - ACCESSO AI DATI**ADS - SPECIFICHE DI ACCESSO AI DATI**

ADSP - Profilo di accesso	1
ADSM - Motivazione	scheda contenente dati liberamente accessibili

CM - COMPILAZIONE**CMP - COMPILAZIONE**

CMPD - Data	1983
CMPN - Nome	Petrucci F.
FUR - Funzionario responsabile	Paolucci A.

RVM - TRASCRIZIONE PER INFORMATIZZAZIONE**RVMD - Data** 2006**RVMN - Nome** ARTPAST**AGG - AGGIORNAMENTO - REVISIONE****AGGD - Data** 2001**AGGN - Nome** Romagnoli G./ Rousseau B.**AGGF - Funzionario
responsabile** Damiani G.**AN - ANNOTAZIONI****OSS - Osservazioni**

Attualmente l'opera è collocata temporaneamente nel Deposito del Polo museale fiorentino di S. Salvi. Lo spostamento risale al 2001 (verbale del 3/2/2001).