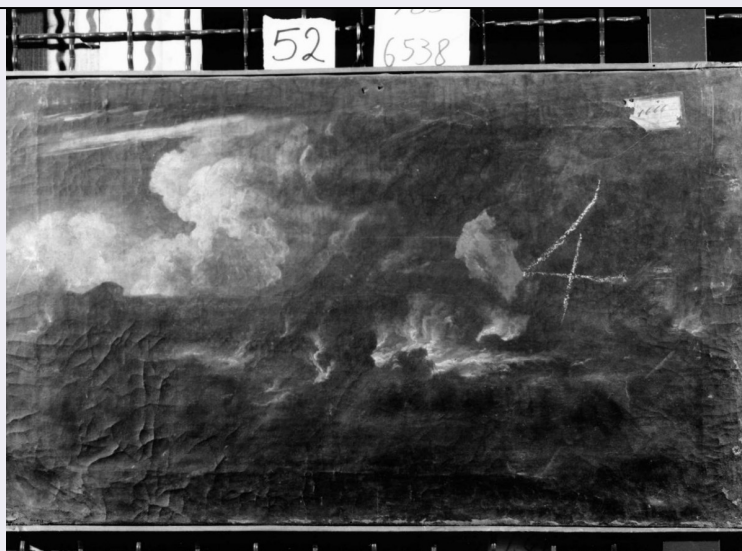


# SCHEDA



## CD - CODICI

TSK - Tipo Scheda	OA
LIR - Livello ricerca	C
NCT - CODICE UNIVOCO	
NCTR - Codice regione	09
NCTN - Numero catalogo generale	00021809
ESC - Ente schedatore	S156
ECP - Ente competente	S156

## OG - OGGETTO

OGT - OGGETTO	
OGTD - Definizione	dipinto
SGT - SOGGETTO	
SGTI - Identificazione	tempesta sul mare

## LC - LOCALIZZAZIONE GEOGRAFICO-AMMINISTRATIVA

### PVC - LOCALIZZAZIONE GEOGRAFICO-AMMINISTRATIVA ATTUALE

PVCR - Regione	Toscana
PVCP - Provincia	FI
PVCC - Comune	Firenze

### LDC - COLLOCAZIONE SPECIFICA

LDCT - Tipologia	monastero
LDCQ - Qualificazione	vallombrosano
LDCN - Denominazione attuale	Monastero di S. Michele a S. Salvi (ex)
LDCC - Complesso di appartenenza	Chiesa e monastero di S. Michele a S. Salvi
LDCU - Indirizzo	via di S. Salvi, 16
LDCM - Denominazione raccolta	Museo del Cenacolo di Andrea del Sarto
LDCS - Specifiche	deposito

**UB - UBICAZIONE E DATI PATRIMONIALI****INV - INVENTARIO DI MUSEO O SOPRINTENDENZA****INVN - Numero** inv. 1890, 6538**INVD - Data** 1890 -**DT - CRONOLOGIA****DTZ - CRONOLOGIA GENERICA****DTZG - Secolo** sec. XVII**DTS - CRONOLOGIA SPECIFICA****DTSI - Da** 1600**DTSF - A** 1699**DTM - Motivazione cronologia** analisi stilistica**AU - DEFINIZIONE CULTURALE****ATB - AMBITO CULTURALE****ATBD - Denominazione** ambito olandese**ATBM - Motivazione dell'attribuzione** analisi stilistica**ATB - AMBITO CULTURALE****ATBD - Denominazione** ambito italiano**ATBM - Motivazione dell'attribuzione** analisi stilistica**MT - DATI TECNICI****MTC - Materia e tecnica** tela/ pittura a olio**MIS - MISURE****MISU - Unità** cm**MISA - Altezza** 40.5**MISL - Larghezza** 67.5**MIST - Validità** ca**CO - CONSERVAZIONE****STC - STATO DI CONSERVAZIONE****STCC - Stato di conservazione** discreto**STCS - Indicazioni specifiche** sporco, cadute di colore, crettature**DA - DATI ANALITICI****DES - DESCRIZIONE****DESO - Indicazioni sull'oggetto** n.p.**DESI - Codifica Iconclass** 26 C 32**DESS - Indicazioni sul soggetto** Paesaggi: tempesta sul mare.**ISR - ISCRIZIONI****ISRC - Classe di appartenenza** documentaria**ISRS - Tecnica di scrittura** NR (recupero pregresso)

<b>ISRP - Posizione</b>	davanti, sulla tela
<b>ISRI - Trascrizione</b>	4
<b>ISR - ISCRIZIONI</b>	
<b>ISRC - Classe di appartenenza</b>	documentaria
<b>ISRS - Tecnica di scrittura</b>	a penna
<b>ISRP - Posizione</b>	davanti, sulla tela, su carta
<b>ISRI - Trascrizione</b>	1644
<b>ISR - ISCRIZIONI</b>	
<b>ISRC - Classe di appartenenza</b>	documentaria
<b>ISRS - Tecnica di scrittura</b>	a impressione
<b>ISRP - Posizione</b>	sul retro del telaio, su carta
<b>ISRI - Trascrizione</b>	Inv. 1890 n. 6538
<b>ISR - ISCRIZIONI</b>	
<b>ISRC - Classe di appartenenza</b>	documentaria
<b>ISRS - Tecnica di scrittura</b>	a impressione
<b>ISRP - Posizione</b>	sul retro del telaio, su carta verde
<b>ISRI - Trascrizione</b>	34
<b>ISR - ISCRIZIONI</b>	
<b>ISRC - Classe di appartenenza</b>	documentaria
<b>ISRS - Tecnica di scrittura</b>	NR (recupero pregresso)
<b>ISRP - Posizione</b>	sul retro del telaio
<b>ISRI - Trascrizione</b>	5266 rosso
<b>ISR - ISCRIZIONI</b>	
<b>ISRC - Classe di appartenenza</b>	documentaria
<b>ISRS - Tecnica di scrittura</b>	NR (recupero pregresso)
<b>ISRP - Posizione</b>	sul retro del telaio
<b>ISRI - Trascrizione</b>	B: 4 nero
<b>ISR - ISCRIZIONI</b>	
<b>ISRC - Classe di appartenenza</b>	documentaria
<b>ISRS - Tecnica di scrittura</b>	NR (recupero pregresso)
<b>ISRP - Posizione</b>	sul retro del telaio
<b>ISRI - Trascrizione</b>	1554 nero
<b>ISR - ISCRIZIONI</b>	
<b>ISRC - Classe di appartenenza</b>	documentaria
<b>ISRS - Tecnica di scrittura</b>	a impressione
<b>ISRP - Posizione</b>	sul retro della tela, su carta
<b>ISRI - Trascrizione</b>	Inv. 1881 4 Cat. n. 814 [e a mano] Verif(ica) 8 Giugno 1906

**ISR - ISCRIZIONI**

<b>ISRC - Classe di appartenenza</b>	documentaria
<b>ISRS - Tecnica di scrittura</b>	NR (recupero pregresso)
<b>ISRP - Posizione</b>	sul retro della tela, su carta
<b>ISRI - Trascrizione</b>	[illeggibile] barrato nero

**ISR - ISCRIZIONI**

<b>ISRC - Classe di appartenenza</b>	documentaria
<b>ISRS - Tecnica di scrittura</b>	NR (recupero pregresso)
<b>ISRP - Posizione</b>	sul retro della tela
<b>ISRI - Trascrizione</b>	149 nero barrato nero

**ISR - ISCRIZIONI**

<b>ISRC - Classe di appartenenza</b>	documentaria
<b>ISRS - Tecnica di scrittura</b>	NR (recupero pregresso)
<b>ISRP - Posizione</b>	sul retro della tela
<b>ISRI - Trascrizione</b>	567 verde

**ISR - ISCRIZIONI**

<b>ISRC - Classe di appartenenza</b>	documentaria
<b>ISRS - Tecnica di scrittura</b>	NR (recupero pregresso)
<b>ISRP - Posizione</b>	sul retro della tela
<b>ISRI - Trascrizione</b>	568 verde barrato rosso

**ISR - ISCRIZIONI**

<b>ISRC - Classe di appartenenza</b>	documentaria
<b>ISRS - Tecnica di scrittura</b>	NR (recupero pregresso)
<b>ISRP - Posizione</b>	sul retro della tela
<b>ISRI - Trascrizione</b>	1076 rosso barrato nero

**ISR - ISCRIZIONI**

<b>ISRC - Classe di appartenenza</b>	documentaria
<b>ISRS - Tecnica di scrittura</b>	NR (recupero pregresso)
<b>ISRP - Posizione</b>	sul retro della tela
<b>ISRI - Trascrizione</b>	numero marrone barrato verde

**STM - STEMMI, EMBLEMI, MARCHI**

<b>STMC - Classe di appartenenza</b>	bollo
<b>STMP - Posizione</b>	sul retro del telaio, in ceralacca
<b>STMD - Descrizione</b>	G. C.

Inventariata nel 1881 e 1890 come opera di Anonimo del Secolo XVII, la tela è avvicinabile allo stile di Pieter Mulier il Giovane detto "Cavalier Tempesta" e collocabile nella seconda metà del Seicento. Soggetti come marine, tempeste e naufragi appaiono in Italia al

**NSC - Notizie storico-critiche**

seguito di pittori nordici come Paul Brill e vengono subito adottati da artisti come il Tassi e Filippo Napoletano, tuttavia è proprio il Tempesta ad infondere in questi quadri una 'tensione' barocca (cfr. M. ROETHLISBERGER BIANCO, "Cavalier Pietro Tempesta and his time", Haarlem, 1970). Quest'opera ricorda il Tempesta per la rappresentazione del mare burrascoso con onde vorticosose che s'infrangono contro scogli dalle forme bizzarre, per il cielo tenebroso e gonfio di nubi. La libertà della pennellata, lontana da calligrafismi nordici, fa pensare ad un artista molto più vicino al Tempesta che non a Monsù Montagna, il quale ha lasciato a Firenze molte opere con questo soggetto (cfr. la recensione di MARCO CHIARINI al libro sul Tempesta di ROETHLISBERGER BIANCO, in "Paragone" 273, 1972, pp. 61-66). Una volta restaurata, l'opera potrebbe trovare il suo vero autore.

**TU - CONDIZIONE GIURIDICA E VINCOLI****CDG - CONDIZIONE GIURIDICA****CDGG - Indicazione generica**

proprietà Stato

**CDGS - Indicazione specifica**

Ministero per i Beni e le Attività Culturali

**DO - FONTI E DOCUMENTI DI RIFERIMENTO****FTA - DOCUMENTAZIONE FOTOGRAFICA****FTAX - Genere**

documentazione allegata

**FTAP - Tipo**

fotografia b/n

**FTAN - Codice identificativo**

SBAS FI 527052

**FNT - FONTI E DOCUMENTI****FNTP - Tipo**

inventario

**FNTT - Denominazione**

R. Galleria degli Uffizi, Anno 1881, Inventario dei Dipinti di Magazzino. 4° categoria

**FNTD - Data**

1881

**FNTF - Foglio/Carta**

n. 814, IV cat.

**FNTN - Nome archivio**

SSPSAEPM FI/ Ufficio Ricerche

**FNTS - Posizione**

s.s.

**FNTI - Codice identificativo**

1881 IV cat

**BIB - BIBLIOGRAFIA****BIBX - Genere**

bibliografia di confronto

**BIBA - Autore**

Roethlisberger Bianco M.

**BIBD - Anno di edizione**

1970

**BIBH - Sigla per citazione**

00008827

**BIB - BIBLIOGRAFIA****BIBX - Genere**

bibliografia di confronto

**BIBA - Autore**

Chiarini M.

**BIBD - Anno di edizione**

1972

**BIBH - Sigla per citazione**

00008828

**AD - ACCESSO AI DATI****ADS - SPECIFICHE DI ACCESSO AI DATI****ADSP - Profilo di accesso**

1

**ADSM - Motivazione**

scheda contenente dati liberamente accessibili

**CM - COMPILAZIONE****CMP - COMPILAZIONE****CMPD - Data**

1991

**CMPN - Nome**

Agresti R.

**FUR - Funzionario  
responsabile**

Paolucci A.

**RVM - TRASCRIZIONE PER INFORMATIZZAZIONE****RVMD - Data**

2006

**RVMN - Nome**

ARTPAST