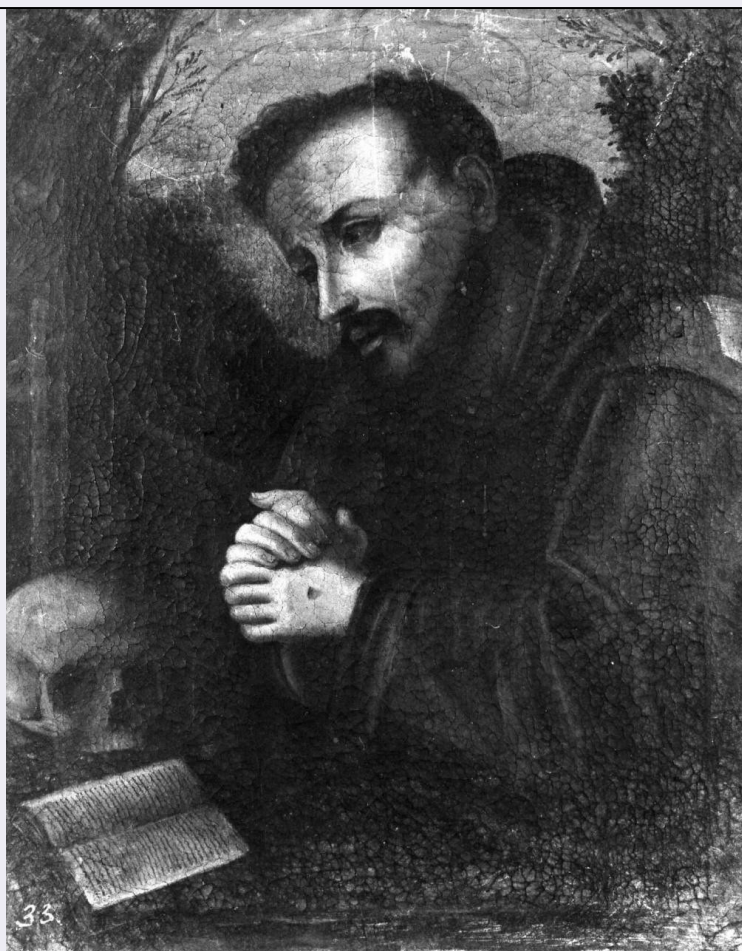


SCHEDA



CD - CODICI

TSK - Tipo Scheda	OA
LIR - Livello ricerca	C
NCT - CODICE UNIVOCO	
NCTR - Codice regione	09
NCTN - Numero catalogo generale	00034863
ESC - Ente schedatore	S156
ECP - Ente competente	S156

OG - OGGETTO

OGT - OGGETTO

OGTD - Definizione dipinto

SGT - SOGGETTO

SGTI - Identificazione San Francesco d'Assisi in preghiera

LC - LOCALIZZAZIONE GEOGRAFICO-AMMINISTRATIVA

PVC - LOCALIZZAZIONE GEOGRAFICO-AMMINISTRATIVA ATTUALE

PVCR - Regione Toscana
PVCP - Provincia FI
PVCC - Comune Firenze

LDC - COLLOCAZIONE SPECIFICA

LDCT - Tipologia monastero

LDCQ - Qualificazione	vallombrosano
LDCN - Denominazione attuale	Monastero di S. Michele a S. Salvi (ex)
LDCC - Complesso di appartenenza	Chiesa e monastero di S. Michele a S. Salvi
LDCU - Indirizzo	via di S. Salvi, 16
LDCM - Denominazione raccolta	Museo del Cenacolo di Andrea del Sarto
LDCS - Specifiche	deposito

UB - UBICAZIONE E DATI PATRIMONIALI

UBO - Ubicazione originaria SC

INV - INVENTARIO DI MUSEO O SOPRINTENDENZA

INVN - Numero inv. 1890, 7359

INVD - Data 1890 -

RO - RAPPORTO

ROF - RAPPORTO OPERA FINALE/ORIGINALE

ROFF - Stadio opera derivazione

ROFA - Autore opera finale /originale Cardi Ludovico detto il Cigoli

ROFD - Datazione opera finale/originale 1600

ROFC - Collocazione opera finale/originale FI/ Firenze/ Collezione Scatizzi

DT - CRONOLOGIA

DTZ - CRONOLOGIA GENERICA

DTZG - Secolo sec. XVII

DTS - CRONOLOGIA SPECIFICA

DTSI - Da 1600

DTSV - Validità post

DTSF - A 1650

DTSL - Validità ante

DTM - Motivazione cronologia analisi stilistica

AU - DEFINIZIONE CULTURALE

ATB - AMBITO CULTURALE

ATBD - Denominazione ambito toscano

ATBM - Motivazione dell'attribuzione analisi stilistica

MT - DATI TECNICI

MTC - Materia e tecnica tela/ pittura a olio

MIS - MISURE

MISU - Unità cm

MISA - Altezza 72.5

MISL - Larghezza 58

MIST - Validità ca

CO - CONSERVAZIONE**STC - STATO DI CONSERVAZIONE**

STCC - Stato di conservazione	buono
STCS - Indicazioni specifiche	cretture

DA - DATI ANALITICI**DES - DESCRIZIONE**

DESO - Indicazioni sull'oggetto	n.p.
DESI - Codifica Iconclass	11 H (FRANCESCO)
DESS - Indicazioni sul soggetto	Personaggi: san Francesco. Abbigliamento: saio. Oggetti: cricifisso; libro; teschio. Paesaggi.

ISR - ISCRIZIONI

ISRC - Classe di appartenenza	documentaria
ISRS - Tecnica di scrittura	a impressione
ISRT - Tipo di caratteri	lettere capitali/ numeri arabi
ISRP - Posizione	entro cartellino sul retro della tela
ISRI - Trascrizione	INVENTARIO 1881 / R(EALE) GALLERIA DEGLI UFFIZI / 4A CATEGORIA / 988

ISR - ISCRIZIONI

ISRC - Classe di appartenenza	documentaria
ISRS - Tecnica di scrittura	a matita
ISRT - Tipo di caratteri	corsivo/ numeri arabi
ISRP - Posizione	entro cartellino sul retro della tela
ISRI - Trascrizione	V(ERIFICA) 16 GIU(GNO) 1906

ISR - ISCRIZIONI

ISRC - Classe di appartenenza	documentaria
ISRS - Tecnica di scrittura	a impressione
ISRT - Tipo di caratteri	lettere capitali/ numeri arabi
ISRP - Posizione	entro cartellino sul retro del telaio
ISRI - Trascrizione	INV(ENTARIO) 1890 / 7359

ISR - ISCRIZIONI

ISRC - Classe di appartenenza	documentaria
ISRS - Tecnica di scrittura	a pennello
ISRT - Tipo di caratteri	numeri arabi
ISRP - Posizione	in basso a sinistra
ISRI - Trascrizione	33. (rosso)

ISR - ISCRIZIONI

ISRC - Classe di appartenenza	documentaria
--------------------------------------	--------------

ISRS - Tecnica di scrittura	a impressione
ISRT - Tipo di caratteri	lettere capitali
ISRP - Posizione	entro bollo in ceralacca sul retro del telaio
ISRI - Trascrizione	G(---) C
NSC - Notizie storico-critiche	Inventariato (1881 e 1890) come opera del XVII secolo, il quadro raffigura san Francesco in preghiera davanti al crocifisso con il teschio e un libro aperto. Tale iconografia è ampiamente diffusa nel corso del XVII secolo. A Firenze furono sicuramente gli esempi del Cigoli e di Alessandro e soprattutto Cristofano Allori a dare avvio alle infinite repliche con varianti in immagini vulgate e di devozione privata del Santo. L'invenzione di presentare il Santo in una accurata e intensa preghiera (cfr. Cristofano Allori, "San francesco in preghiera", Roma, Galleria Borghese) è qui puntualmente ripresa. Questo quadro sembra rifarsi al S. Francesco del Cigoli in collezione Scatizzi a Firenze (cfr. F. Farandi, 1986, p. 147, f. 50) anche se l'inquadratura ravvicinata esclude il contesto paesistico. Identico è il modo di far congiungere le mani al santo (presente anche nell'opera dell'Allori) ma la citazione del crocifisso con il teschio e il libro aperto, (quest'ultimi mancanti nel quadro alla Borghese) è una puntuale ripresa del quadro del Cigoli. L'opera, quindi, è giudicabile solo per il suo aspetto iconografico, mancando ad essa qualsiasi connotazione stilistica.

TU - CONDIZIONE GIURIDICA E VINCOLI

CDG - CONDIZIONE GIURIDICA

CDGG - Indicazione generica	proprietà Stato
CDGS - Indicazione specifica	Ministero per i Beni e le Attività Culturali

DO - FONTI E DOCUMENTI DI RIFERIMENTO

FTA - DOCUMENTAZIONE FOTOGRAFICA

FTAX - Genere	documentazione allegata
FTAP - Tipo	fotografia b/n
FTAN - Codice identificativo	SBAS FI 218377

FNT - FONTI E DOCUMENTI

FNTP - Tipo	inventario
FNTT - Denominazione	R. Galleria degli Uffizi, Anno 1881, Inventario dei Dipinti di Magazzino. 4° categoria
FNTD - Data	1881
FNTF - Foglio/Carta	n. 988, IV cat.
FNTN - Nome archivio	SSPSAEPM FI/ Ufficio Ricerche
FNTS - Posizione	s.s.
FNTI - Codice identificativo	1881 IV cat

BIB - BIBLIOGRAFIA

BIBX - Genere	bibliografia di confronto
BIBA - Autore	Faranda F.
BIBD - Anno di edizione	1986
BIBH - Sigla per citazione	00000368
BIBN - V., pp., nn.	p. 147, n. 50
BIBI - V., tavv., figg.	f. 50

BIB - BIBLIOGRAFIA

BIBX - Genere	bibliografia di confronto
BIBA - Autore	Seicento fiorentino
BIBD - Anno di edizione	1986
BIBH - Sigla per citazione	00000279
BIBN - V., pp., nn.	p. 187, n. 1.70
BIBI - V., tavv., figg.	f. p. 187

AD - ACCESSO AI DATI**ADS - SPECIFICHE DI ACCESSO AI DATI**

ADSP - Profilo di accesso	1
ADSM - Motivazione	scheda contenente dati liberamente accessibili

CM - COMPILAZIONE**CMP - COMPILAZIONE**

CMPD - Data	1975
CMPN - Nome	Turrini S.
FUR - Funzionario responsabile	Paolucci A.

RVM - TRASCRIZIONE PER INFORMATIZZAZIONE

RVMD - Data	2006
RVMN - Nome	ARTPAST

AGG - AGGIORNAMENTO - REVISIONE

AGGD - Data	1994
AGGN - Nome	Agresti R.
AGGF - Funzionario responsabile	Damiani G.