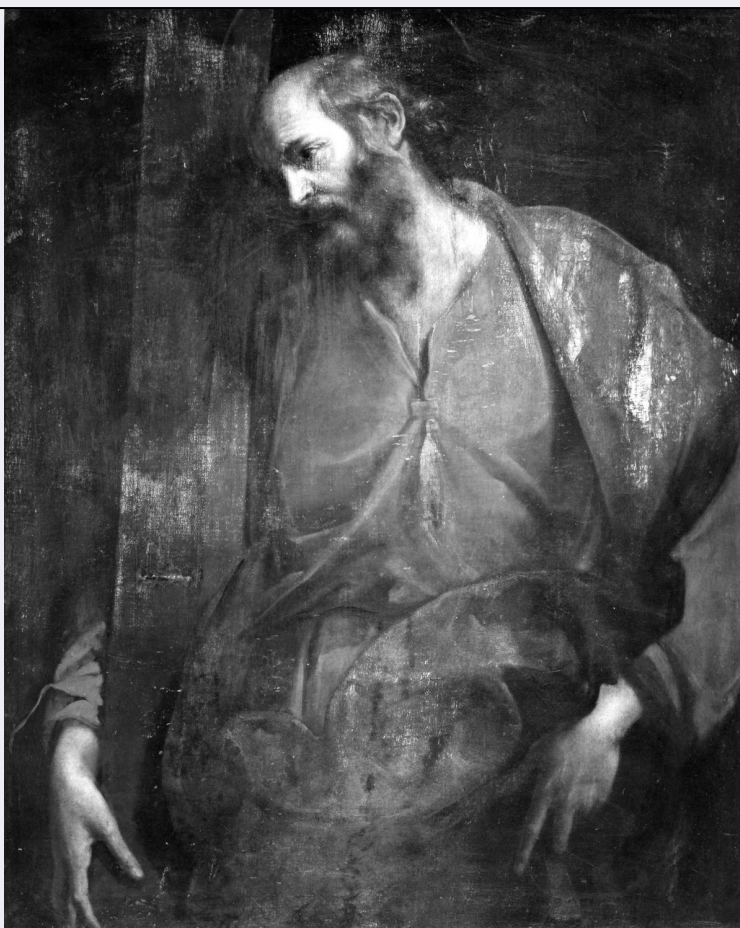


SCHEDA



CD - CODICI

TSK - Tipo Scheda OA

LIR - Livello ricerca C

NCT - CODICE UNIVOCO

NCTR - Codice regione 09

NCTN - Numero catalogo generale 00034934

ESC - Ente schedatore S156

ECP - Ente competente S156

RV - RELAZIONI

ROZ - Altre relazioni 0900034934

OG - OGGETTO

OGT - OGGETTO

OGTD - Definizione dipinto

SGT - SOGGETTO

SGTI - Identificazione Sant'Andrea

LC - LOCALIZZAZIONE GEOGRAFICO-AMMINISTRATIVA

PVC - LOCALIZZAZIONE GEOGRAFICO-AMMINISTRATIVA ATTUALE

PVCR - Regione Toscana

PVCP - Provincia FI

PVCC - Comune Firenze

LDC - COLLOCAZIONE SPECIFICA

LDCT - Tipologia	monastero
LDCQ - Qualificazione	vallombrosano
LDCN - Denominazione attuale	Monastero di S. Michele a S. Salvi (ex)
LDCC - Complesso di appartenenza	Chiesa e monastero di S. Michele a S. Salvi
LDCU - Indirizzo	via di S. Salvi, 16
LDCM - Denominazione raccolta	Museo del Cenacolo di Andrea del Sarto
LDCS - Specifiche	deposito

UB - UBICAZIONE E DATI PATRIMONIALI**INV - INVENTARIO DI MUSEO O SOPRINTENDENZA**

INVN - Numero	inv. 1890, 8678
INVD - Data	1890 -

LA - ALTRE LOCALIZZAZIONI GEOGRAFICO-AMMINISTRATIVE

TCL - Tipo di localizzazione	luogo di provenienza
-------------------------------------	----------------------

PRV - LOCALIZZAZIONE GEOGRAFICO-AMMINISTRATIVA

PRVS - Stato	ITALIA
PRVR - Regione	Toscana
PRVP - Provincia	FI
PRVC - Comune	Firenze

PRC - COLLOCAZIONE SPECIFICA

PRCD - Denominazione	Confraternita del Nicchio
-----------------------------	---------------------------

LA - ALTRE LOCALIZZAZIONI GEOGRAFICO-AMMINISTRATIVE

TCL - Tipo di localizzazione	luogo di deposito
-------------------------------------	-------------------

PRV - LOCALIZZAZIONE GEOGRAFICO-AMMINISTRATIVA

PRVS - Stato	ITALIA
PRVR - Regione	Toscana
PRVP - Provincia	FI
PRVC - Comune	Firenze

PRC - COLLOCAZIONE SPECIFICA

PRCT - Tipologia	accademia
PRCD - Denominazione	Monastero di S. Niccolò di Cafaggio
PRCC - Complesso monumentale di appartenenza	Chiesa e monastero di S. Niccolò di Cafaggio
PRCM - Denominazione raccolta	Galleria dell'Accademia

LA - ALTRE LOCALIZZAZIONI GEOGRAFICO-AMMINISTRATIVE

TCL - Tipo di localizzazione	luogo di deposito
-------------------------------------	-------------------

PRV - LOCALIZZAZIONE GEOGRAFICO-AMMINISTRATIVA

PRVS - Stato	ITALIA
PRVR - Regione	Toscana

PRVP - Provincia	MS
PRVC - Comune	Carrara
PRC - COLLOCAZIONE SPECIFICA	
PRCT - Tipologia	accademia
PRCD - Denominazione	Accademia delle Belle Arti
PRCS - Specifiche	sala dei professori
PRD - DATA	
PRDI - Data ingresso	1930
PRDU - Data uscita	1987
DT - CRONOLOGIA	
DTZ - CRONOLOGIA GENERICA	
DTZG - Secolo	sec. XVII
DTS - CRONOLOGIA SPECIFICA	
DTSI - Da	1600
DTSF - A	1699
DTM - Motivazione cronologia	analisi stilistica
AU - DEFINIZIONE CULTURALE	
AUT - AUTORE	
AUTM - Motivazione dell'attribuzione	analisi stilistica
AUTN - Nome scelto	Furini Francesco
AUTA - Dati anagrafici	1604/ 1646
AUTH - Sigla per citazione	00001980
MT - DATI TECNICI	
MTC - Materia e tecnica	tela/ pittura a olio
MIS - MISURE	
MISU - Unità	cm
MISA - Altezza	131
MISL - Larghezza	105
MIST - Validità	ca
CO - CONSERVAZIONE	
STC - STATO DI CONSERVAZIONE	
STCC - Stato di conservazione	cattivo
STCS - Indicazioni specifiche	il quadro in cattivo stato di conservazione necessita di rintelatura e pulitura
DA - DATI ANALITICI	
DES - DESCRIZIONE	
DESO - Indicazioni sull'oggetto	n.p.
DESI - Codifica Iconclass	11 H (ANDREA)
DESS - Indicazioni sul soggetto	Personaggi: S. Andrea. Attributi: (S. Andrea) croce.
	Questo quadro attribuito tradizionalmente al Passignano, sotto il cui

NSC - Notizie storico-critiche

nome si trovava nell'Ottocento nella Galleria de'Arte Antica e Moderna di Firenze, deve essere riconosciuto, secondo una gentile comunicazione orale di Roberto Longhi, a Francesco Furini. La tela ha come pendant un San Pietro alla cui scheda rimandiamo per ulteriori notizie (0900034935). Proveniente dalla Confraternita del Nicchio di Firenze, fu trasportato nella Galleria dell'Accademia. Attualmente si trova nella sala dei professori dell'Accademia di Carrara.

TU - CONDIZIONE GIURIDICA E VINCOLI**CDG - CONDIZIONE GIURIDICA****CDGG - Indicazione generica**

proprietà Stato

CDGS - Indicazione specifica

Ministero per i Beni e le Attività Culturali

DO - FONTI E DOCUMENTI DI RIFERIMENTO**FTA - DOCUMENTAZIONE FOTOGRAFICA****FTAX - Genere**

documentazione esistente

FTAP - Tipo

fotografia b/n

FTAN - Codice identificativo

SBAS FI 152343

FTA - DOCUMENTAZIONE FOTOGRAFICA**FTAX - Genere**

documentazione allegata

FTAP - Tipo

fotografia b/n

FTAN - Codice identificativo

SBAS FI 387687

BIB - BIBLIOGRAFIA**BIBX - Genere**

bibliografia specifica

BIBA - Autore

Pieraccini E.

BIBD - Anno di edizione

1883

BIBH - Sigla per citazione

00001596

BIBN - V., pp., nn.

p. 96, n. 199

BIB - BIBLIOGRAFIA**BIBX - Genere**

bibliografia specifica

BIBA - Autore

Venturi A.

BIBD - Anno di edizione

1901-1940

BIBH - Sigla per citazione

00000585

BIBN - V., pp., nn.

vol. IX, 6, p. 648

AD - ACCESSO AI DATI**ADS - SPECIFICHE DI ACCESSO AI DATI****ADSP - Profilo di accesso**

1

ADSM - Motivazione

scheda contenente dati liberamente accessibili

CM - COMPILAZIONE**CMP - COMPILAZIONE****CMPD - Data**

1973

CMPN - Nome

Cantelli G.

FUR - Funzionario responsabile

Paolucci A.

RVM - TRASCRIZIONE PER INFORMATIZZAZIONE

RVMD - Data	2006
RVMN - Nome	ARTPAST