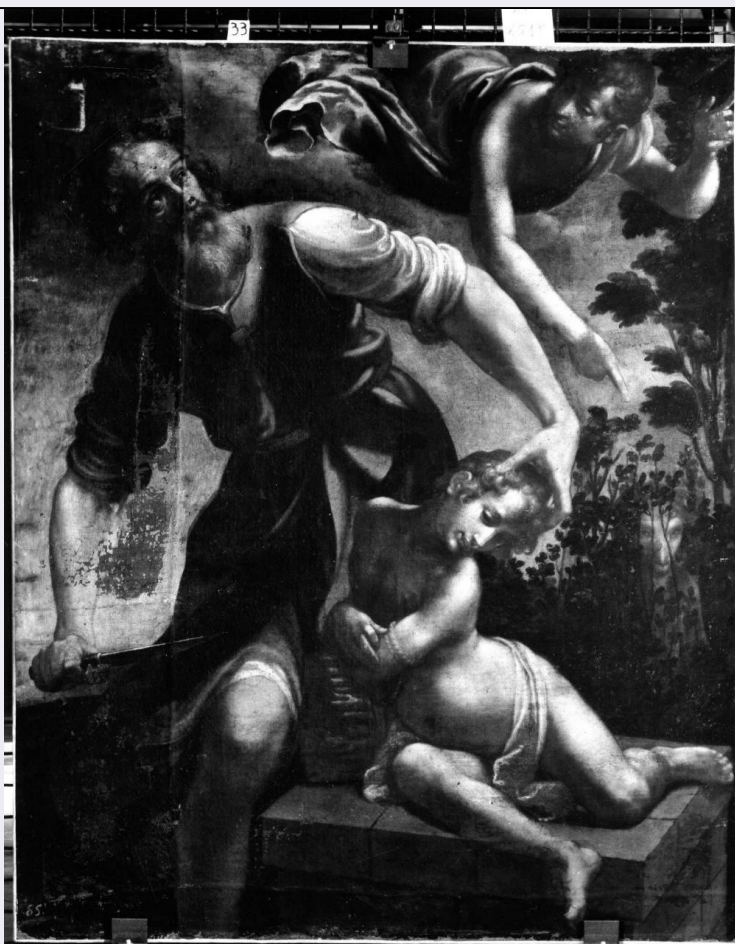


# SCHEDA



## CD - CODICI

TSK - Tipo Scheda	OA
LIR - Livello ricerca	C
NCT - CODICE UNIVOCO	
NCTR - Codice regione	09
NCTN - Numero catalogo generale	00037679
ESC - Ente schedatore	S156
ECP - Ente competente	S156

## OG - OGGETTO

### OGT - OGGETTO

OGTD - Definizione	dipinto
--------------------	---------

### SGT - SOGGETTO

SGTI - Identificazione	Cristo e una Santa domenicana.
------------------------	--------------------------------

## LC - LOCALIZZAZIONE GEOGRAFICO-AMMINISTRATIVA

### PVC - LOCALIZZAZIONE GEOGRAFICO-AMMINISTRATIVA ATTUALE

PVCR - Regione	Toscana
PVCP - Provincia	FI
PVCC - Comune	Firenze

### LDC - COLLOCAZIONE SPECIFICA

LDCT - Tipologia	monastero
------------------	-----------

<b>LDCQ - Qualificazione</b>	vallombrosano
<b>LDCN - Denominazione attuale</b>	Monastero di S. Michele a S. Salvi (ex)
<b>LDCC - Complesso di appartenenza</b>	Chiesa e monastero di S. Michele a S. Salvi
<b>LDCU - Indirizzo</b>	via di S. Salvi, 16
<b>LDCM - Denominazione raccolta</b>	Museo del Cenacolo di Andrea del Sarto
<b>LDCS - Specifiche</b>	deposito

#### **UB - UBICAZIONE E DATI PATRIMONIALI**

##### **INV - INVENTARIO DI MUSEO O SOPRINTENDENZA**

<b>INVN - Numero</b>	inv. 1890, 6518
<b>INVD - Data</b>	1890 -

#### **LA - ALTRE LOCALIZZAZIONI GEOGRAFICO-AMMINISTRATIVE**

**TCL - Tipo di localizzazione** luogo di provenienza

##### **PRV - LOCALIZZAZIONE GEOGRAFICO-AMMINISTRATIVA**

<b>PRVS - Stato</b>	ITALIA
<b>PRVR - Regione</b>	Toscana
<b>PRVP - Provincia</b>	FI
<b>PRVC - Comune</b>	Firenze

##### **PRC - COLLOCAZIONE SPECIFICA**

<b>PRCT - Tipologia</b>	monastero
<b>PRCD - Denominazione</b>	Monastero di Sant'Apollonia

#### **DT - CRONOLOGIA**

##### **DTZ - CRONOLOGIA GENERICA**

<b>DTZG - Secolo</b>	sec. XVII
----------------------	-----------

##### **DTS - CRONOLOGIA SPECIFICA**

<b>DTSI - Da</b>	1600
<b>DTSF - A</b>	1699
<b>DTM - Motivazione cronologia</b>	analisi stilistica

#### **AU - DEFINIZIONE CULTURALE**

##### **AUT - AUTORE**

<b>AUTM - Motivazione dell'attribuzione</b>	analisi stilistica
<b>AUTN - Nome scelto</b>	Lomi Aurelio
<b>AUTA - Dati anagrafici</b>	1556/ 1622
<b>AUTH - Sigla per citazione</b>	00000556

#### **MT - DATI TECNICI**

**MTC - Materia e tecnica** tela/ pittura a olio

##### **MIS - MISURE**

<b>MISU - Unità</b>	cm
<b>MISA - Altezza</b>	154
<b>MISL - Larghezza</b>	129

MIST - Validità	ca
<b>CO - CONSERVAZIONE</b>	
<b>STC - STATO DI CONSERVAZIONE</b>	
STCC - Stato di conservazione	mediocre
STCS - Indicazioni specifiche	sporco, rotture sulla sinistra
<b>DA - DATI ANALITICI</b>	
<b>DES - DESCRIZIONE</b>	
DESO - Indicazioni sull'oggetto	n.p.
DESI - Codifica Iconclass	71 C 13 1
DESS - Indicazioni sul soggetto	Personaggi: Abramo; Isacco. Figure: angeli.
<b>ISR - ISCRIZIONI</b>	
ISRC - Classe di appartenenza	documentaria
ISRS - Tecnica di scrittura	a impressione
ISRP - Posizione	sul retro del telaio, su carta
ISRI - Trascrizione	Aurelio Lomi Allievo del Cigoli
<b>ISR - ISCRIZIONI</b>	
ISRC - Classe di appartenenza	documentaria
ISRS - Tecnica di scrittura	a impressione
ISRP - Posizione	sul retro della tela, su carta
ISRI - Trascrizione	Inv. 1881 Reale Galleria degli Uffizi 4a Cat. 468
<b>ISR - ISCRIZIONI</b>	
ISRC - Classe di appartenenza	documentaria
ISRS - Tecnica di scrittura	a impressione
ISRP - Posizione	sul retro della tela, su carta
ISRI - Trascrizione	A di 3 Aprile 1863 Estratto dal Monastero di S. Apollonia di Firenze
NSC - Notizie storico-critiche	La scritta sul retro attesta una paternità che non contrasta con lo stile dell'opera. Si tratta infatti di un esempio tipico della maniera del pittore pisano, come da confronti con le sue opere documentate in Pisa alla fine del Cinquecento. E' il pendant del 1890/ 7282 (Guarigione del cieco nato).
<b>TU - CONDIZIONE GIURIDICA E VINCOLI</b>	
<b>CDG - CONDIZIONE GIURIDICA</b>	
CDGG - Indicazione generica	proprietà Stato
CDGS - Indicazione specifica	Ministero per i Beni e le Attività Culturali
<b>DO - FONTI E DOCUMENTI DI RIFERIMENTO</b>	
<b>FTA - DOCUMENTAZIONE FOTOGRAFICA</b>	
FTAX - Genere	documentazione allegata

<b>FTAP - Tipo</b>	fotografia b/n
<b>FTAN - Codice identificativo</b>	SBAS FI 527275
<b>FNT - FONTI E DOCUMENTI</b>	
<b>FNTP - Tipo</b>	inventario
<b>FNTT - Denominazione</b>	R. Galleria degli Uffizi, Anno 1881, Inventario dei Dipinti di Magazzino. 4° categoria
<b>FNTD - Data</b>	1881
<b>FNTF - Foglio/Carta</b>	n. 468, IV cat.
<b>FNTN - Nome archivio</b>	SSPSAEPM FI/ Ufficio Ricerche
<b>FNTS - Posizione</b>	s.s.
<b>FNTI - Codice identificativo</b>	1881 IV cat
<b>AD - ACCESSO AI DATI</b>	
<b>ADS - SPECIFICHE DI ACCESSO AI DATI</b>	
<b>ADSP - Profilo di accesso</b>	1
<b>ADSM - Motivazione</b>	scheda contenente dati liberamente accessibili
<b>CM - COMPILAZIONE</b>	
<b>CMP - COMPILAZIONE</b>	
<b>CMPD - Data</b>	1974
<b>CMPN - Nome</b>	Turrini S.
<b>FUR - Funzionario responsabile</b>	Paolucci A.
<b>RVM - TRASCRIZIONE PER INFORMATIZZAZIONE</b>	
<b>RVMD - Data</b>	2006
<b>RVMN - Nome</b>	ARTPAST