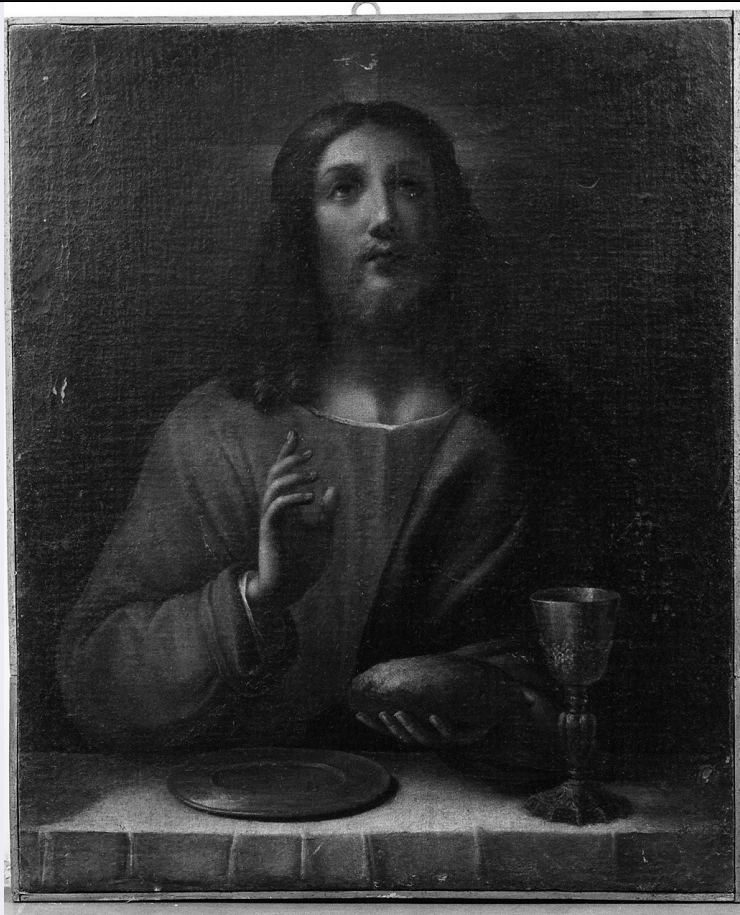


SCHEDA



CD - CODICI

TSK - Tipo Scheda	OA
LIR - Livello ricerca	C
NCT - CODICE UNIVOCO	
NCTR - Codice regione	09
NCTN - Numero catalogo generale	00304258
ESC - Ente schedatore	S156
ECP - Ente competente	S156

OG - OGGETTO

OGT - OGGETTO	
OGTD - Definizione	dipinto
SGT - SOGGETTO	
SGTI - Identificazione	Cristo con il calice e il pane

LC - LOCALIZZAZIONE GEOGRAFICO-AMMINISTRATIVA

PVC - LOCALIZZAZIONE GEOGRAFICO-AMMINISTRATIVA ATTUALE	
PVCR - Regione	Toscana
PVCP - Provincia	FI
PVCC - Comune	Firenze
LDC - COLLOCAZIONE SPECIFICA	
LDCT - Tipologia	monastero

LDCQ - Qualificazione	vallombrosano
LDCN - Denominazione attuale	Monastero di S. Michele a S. Salvi (ex)
LDCC - Complesso di appartenenza	Chiesa e monastero di S. Michele a S. Salvi
LDCU - Indirizzo	via di S. Salvi, 16
LDCM - Denominazione raccolta	Museo del Cenacolo di Andrea del Sarto
LDCS - Specifiche	deposito

UB - UBICAZIONE E DATI PATRIMONIALI

UBO - Ubicazione originaria	SC
INV - INVENTARIO DI MUSEO O SOPRINTENDENZA	
INVN - Numero	inv. 1890, 6393
INVD - Data	1890 -

LA - ALTRE LOCALIZZAZIONI GEOGRAFICO-AMMINISTRATIVE

TCL - Tipo di localizzazione	luogo di provenienza
PRV - LOCALIZZAZIONE GEOGRAFICO-AMMINISTRATIVA	
PRVS - Stato	ITALIA
PRVR - Regione	Toscana
PRVP - Provincia	FI
PRVC - Comune	Firenze
PRC - COLLOCAZIONE SPECIFICA	
PRCT - Tipologia	palazzo
PRCD - Denominazione	Palazzo degli Uffizi
PRCC - Complesso monumentale di appartenenza	Complesso vasariano
PRCM - Denominazione raccolta	Galleria degli Uffizi

LA - ALTRE LOCALIZZAZIONI GEOGRAFICO-AMMINISTRATIVE

TCL - Tipo di localizzazione	luogo di provenienza
PRV - LOCALIZZAZIONE GEOGRAFICO-AMMINISTRATIVA	
PRVS - Stato	ITALIA
PRVR - Regione	Toscana
PRVP - Provincia	FI
PRVC - Comune	Firenze
PRC - COLLOCAZIONE SPECIFICA	
PRCM - Denominazione raccolta	Gallerie fiorentine
PRCS - Specifiche	depositi
PRD - DATA	
PRDU - Data uscita	1886

LA - ALTRE LOCALIZZAZIONI GEOGRAFICO-AMMINISTRATIVE

TCL - Tipo di localizzazione	luogo di deposito
-------------------------------------	-------------------

PRV - LOCALIZZAZIONE GEOGRAFICO-AMMINISTRATIVA

PRVS - Stato	ITALIA
PRVR - Regione	Toscana
PRVP - Provincia	FI
PRVC - Comune	Firenze
PRL - Altra località	Galluzzo

PRC - COLLOCAZIONE SPECIFICA

PRCT - Tipologia	chiesa
PRCD - Denominazione	Chiesa di S. Felice a Ema
PRCS - Specifiche	canonica, corridoio, parete destra

PRD - DATA

PRDI - Data ingresso	1917/08/30
PRDU - Data uscita	1997/10/09

DT - CRONOLOGIA**DTZ - CRONOLOGIA GENERICA**

DTZG - Secolo	sec. XVII
DTZS - Frazione di secolo	metà

DTS - CRONOLOGIA SPECIFICA

DTSI - Da	1640
DTSV - Validità	ca
DTSF - A	1660
DTSL - Validità	ca

DTM - Motivazione cronologia	analisi stilistica
-------------------------------------	--------------------

AU - DEFINIZIONE CULTURALE**ATB - AMBITO CULTURALE**

ATBD - Denominazione	ambito fiorentino
ATBM - Motivazione dell'attribuzione	analisi stilistica

MT - DATI TECNICI

MTC - Materia e tecnica	tela/ pittura a olio
--------------------------------	----------------------

MIS - MISURE

MISU - Unità	cm
MISA - Altezza	88
MISL - Larghezza	73
MIST - Validità	ca
FRM - Formato	rettangolare

CO - CONSERVAZIONE**STC - STATO DI CONSERVAZIONE**

STCC - Stato di conservazione	mediocre
STCS - Indicazioni specifiche	sporco; lacerazioni al centro verso sinistra

DA - DATI ANALITICI

DES - DESCRIZIONE	
DESO - Indicazioni sull'oggetto	n.p.
DESI - Codifica Iconclass	11 D 32 51
DESS - Indicazioni sul soggetto	Personaggi: Cristo. Oggetti: piatto; tavolo; tovaglia. Abbigliamento religioso. Simboli: (eucarestia) pane; calice.
ISR - ISCRIZIONI	
ISRC - Classe di appartenenza	documentaria
ISRS - Tecnica di scrittura	NR (recupero pregresso)
ISRT - Tipo di caratteri	lettere capitali
ISRP - Posizione	cartellino a stampa sul retro
ISRI - Trascrizione	INVENTARIO 1881 / R(EGIA) GALLERIA DEGLI UFFIZI / 4° CATEGORIA / 357
ISR - ISCRIZIONI	
ISRC - Classe di appartenenza	documentaria
ISRS - Tecnica di scrittura	NR (recupero pregresso)
ISRT - Tipo di caratteri	numeri arabi
ISRP - Posizione	telaio a stampa
ISRI - Trascrizione	10
STM - STEMMI, EMBLEMI, MARCHI	
STMC - Classe di appartenenza	marchio
STMQ - Qualificazione	civile
STMI - Identificazione	Gallerie comunali
STMP - Posizione	impresso su ceralacca sul retro del telaio
STMD - Descrizione	G. C. entro campo rettangolare
NSC - Notizie storico-critiche	<p>Il dipinto appartenente alle Gallerie fiorentine, come rivelano il cartellino e il marchio sulla ceralacca visibili sul retro, fu dato in deposito alla Chiesa di San Felice a Ema nel 1886. Tale deposito fu confermato il 30 agosto 1917 (verbale n. 98) in base ad una circolare ministeriale del 25 gennaio 1915. Il deposito è stato rinnovato il 13 gennaio 1969 (verbale n. 550). Prima di essere consegnato alla Chiesa di San Felice a Ema il dipinto si trovava nella Galleria degli Uffizi e poi nei magazzini della Soprintendenza. Negli inventari del 1890 e del 1881 il quadro è attribuito a un anonimo del sec. XVII secolo. Si può precisare che il dipinto pare eseguito intorno alla metà del Seicento da un pittore vicino a Carlo Dolci. Il Cristo presenta, infatti, molte affinità con un quadro di quest'ultimo conservato a Dresda (Gemaldegalerie). E' simile nel taglio della figura, nell' espressione del volto, nel gesto della mano, anche se il Cristo di San Felice è più semplice nell'abbigliamento ed è ritratto in una prospettiva dall'alto. Anche pittoricamente e coloristicamente il quadro è molto lontano dagli intensi valori cromatici e dalla levigatezza traslucida del Dolci.</p>
TU - CONDIZIONE GIURIDICA E VINCOLI	
ACQ - ACQUISIZIONE	
ACQT - Tipo acquisizione	deposito

ACQN - Nome	gallerie fiorentine
ACQD - Data acquisizione	1886
CDG - CONDIZIONE GIURIDICA	
CDGG - Indicazione generica	proprietà Stato
CDGS - Indicazione specifica	Ministero per i Beni e le Attività Culturali
DO - FONTI E DOCUMENTI DI RIFERIMENTO	
FTA - DOCUMENTAZIONE FOTOGRAFICA	
FTAX - Genere	documentazione allegata
FTAP - Tipo	fotografia b/n
FTAN - Codice identificativo	SBAS FI 432053
FTA - DOCUMENTAZIONE FOTOGRAFICA	
FTAX - Genere	documentazione allegata
FTAP - Tipo	fotografia b/n
FTAN - Codice identificativo	SBAS FI 432061
FTAT - Note	particolare del sigillo a ceralacca
FNT - FONTI E DOCUMENTI	
FNTP - Tipo	verbale
FNTD - Data	1917/06/28
FNTF - Foglio/Carta	inserto 12 n. 2
FNTN - Nome archivio	SSPSAEPM FI/ Ufficio Ricerche
FNTS - Posizione	A/525
FNTI - Codice identificativo	verbale 1917/06/28
FNT - FONTI E DOCUMENTI	
FNTP - Tipo	verbale
FNTD - Data	1917/08/30
FNTF - Foglio/Carta	n. 98
FNTN - Nome archivio	SSPSAEPM FI/ Ufficio Ricerche
FNTS - Posizione	s.s.
FNTI - Codice identificativo	verbale 1917/08/30
FNT - FONTI E DOCUMENTI	
FNTP - Tipo	verbale
FNTD - Data	1969/01/03
FNTF - Foglio/Carta	n. 550
FNTN - Nome archivio	SSPSAEPM FI/ Ufficio Ricerche
FNTS - Posizione	s.s.,
FNTI - Codice identificativo	verbale 1969/01/03
FNT - FONTI E DOCUMENTI	
FNTP - Tipo	inventario
FNTT - Denominazione	R. Galleria degli Uffizi, Anno 1881, Inventario dei Dipinti di Magazzino. 4° categoria
FNTD - Data	1881

FNTF - Foglio/Carta	n. 357 VI categoria
FNTN - Nome archivio	SSPSAEPM FI/ Ufficio Ricerche
FNTS - Posizione	s.s.
FNTI - Codice identificativo	1881 IV cat
BIB - BIBLIOGRAFIA	
BIBX - Genere	bibliografia di confronto
BIBA - Autore	Cantelli G.
BIBD - Anno di edizione	1983
BIBH - Sigla per citazione	00000151
BIBI - V., tavv., figg.	f. 306
AD - ACCESSO AI DATI	
ADS - SPECIFICHE DI ACCESSO AI DATI	
ADSP - Profilo di accesso	1
ADSM - Motivazione	scheda contenente dati liberamente accessibili
CM - COMPILAZIONE	
CMP - COMPILAZIONE	
CMPD - Data	1993
CMPN - Nome	Vasetti S.
FUR - Funzionario responsabile	Meloni S.
RVM - TRASCRIZIONE PER INFORMATIZZAZIONE	
RVMD - Data	2006
RVMN - Nome	ARTPAST/ Garganese C.