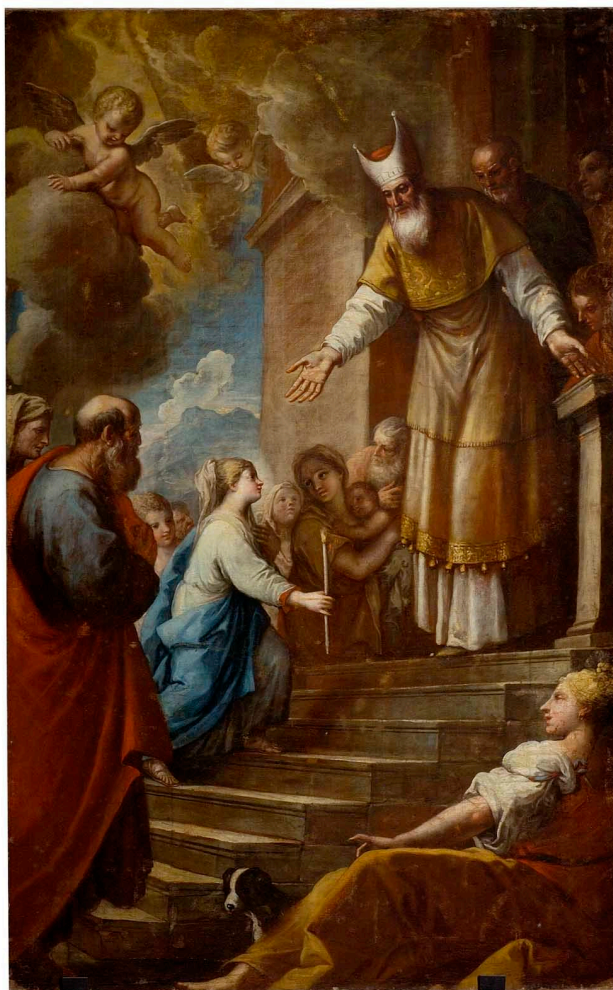


# SCHEDA



## CD - CODICI

TSK - Tipo Scheda OA

LIR - Livello ricerca C

### NCT - CODICE UNIVOCO

NCTR - Codice regione 09

NCTN - Numero catalogo generale 00644065

ESC - Ente schedatore S156

ECP - Ente competente S156

## OG - OGGETTO

### OGT - OGGETTO

OGTD - Definizione dipinto

### SGT - SOGGETTO

SGTI - Identificazione presentazione di Maria Vergine al tempio

## LC - LOCALIZZAZIONE GEOGRAFICO-AMMINISTRATIVA

### PVC - LOCALIZZAZIONE GEOGRAFICO-AMMINISTRATIVA ATTUALE

PVCR - Regione Toscana

PVCP - Provincia FI

PVCC - Comune Firenze

### LDC - COLLOCAZIONE SPECIFICA

<b>LDCT - Tipologia</b>	monastero
<b>LDCQ - Qualificazione</b>	vallombrosano
<b>LDCN - Denominazione attuale</b>	Monastero di S. Michele a S. Salvi (ex)
<b>LDCC - Complesso di appartenenza</b>	Chiesa e monastero di S. Michele a S. Salvi
<b>LDCU - Indirizzo</b>	via di S. Salvi, 16
<b>LDCM - Denominazione raccolta</b>	Museo del Cenacolo di Andrea del Sarto
<b>LDCS - Specifiche</b>	deposito

#### **UB - UBICAZIONE E DATI PATRIMONIALI**

<b>UBO - Ubicazione originaria</b>	SC
------------------------------------	----

#### **DT - CRONOLOGIA**

##### **DTZ - CRONOLOGIA GENERICA**

<b>DTZG - Secolo</b>	sec. XVII
----------------------	-----------

<b>DTZS - Frazione di secolo</b>	seconda metà
----------------------------------	--------------

##### **DTS - CRONOLOGIA SPECIFICA**

<b>DTSI - Da</b>	1660
------------------	------

<b>DTSF - A</b>	1690
-----------------	------

<b>DTM - Motivazione cronologia</b>	analisi stilistica
-------------------------------------	--------------------

#### **AU - DEFINIZIONE CULTURALE**

##### **ATB - AMBITO CULTURALE**

<b>ATBD - Denominazione</b>	ambito veneto
-----------------------------	---------------

<b>ATBM - Motivazione dell'attribuzione</b>	analisi stilistica
---	--------------------

#### **MT - DATI TECNICI**

<b>MTC - Materia e tecnica</b>	tela/ pittura a olio
--------------------------------	----------------------

##### **MIS - MISURE**

<b>MISU - Unità</b>	cm
---------------------	----

<b>MISA - Altezza</b>	236
-----------------------	-----

<b>MISL - Larghezza</b>	147
-------------------------	-----

#### **CO - CONSERVAZIONE**

##### **STC - STATO DI CONSERVAZIONE**

<b>STCC - Stato di conservazione</b>	buono
--------------------------------------	-------

<b>STCS - Indicazioni specifiche</b>	restaurato
--------------------------------------	------------

#### **RS - RESTAURI**

##### **RST - RESTAURI**

<b>RSTE - Ente responsabile</b>	OPD, GR 5397
---------------------------------	--------------

<b>RSTN - Nome operatore</b>	Taiti S.
------------------------------	----------

<b>RSTN - Nome operatore</b>	Tognaccini
------------------------------	------------

#### **DA - DATI ANALITICI**

##### **DES - DESCRIZIONE**

<b>DESO - Indicazioni sull'oggetto</b>	n.p.
<b>DESI - Codifica Iconclass</b>	73 A 34
<b>DESS - Indicazioni sul soggetto</b>	Soggetti sacri. Personaggi: Maria Vergine; San Gioacchino; Sant'Anna. Figure maschili: sacerdote; anziani. Figure femminili. Figure: bambini; angeli. Abbigliamento: all'antica. Paesaggi: montagna; nuvole. Elementi architettonici. Animali: cane.
<b>ISR - ISCRIZIONI</b>	
<b>ISRC - Classe di appartenenza</b>	documentaria
<b>ISRS - Tecnica di scrittura</b>	a penna
<b>ISRT - Tipo di caratteri</b>	corsivo
<b>ISRP - Posizione</b>	telaio
<b>ISRI - Trascrizione</b>	397 (nero) (ripetuto due volte)
<b>ISR - ISCRIZIONI</b>	
<b>ISRC - Classe di appartenenza</b>	documentaria
<b>ISRS - Tecnica di scrittura</b>	a penna
<b>ISRT - Tipo di caratteri</b>	numeri arabi
<b>ISRP - Posizione</b>	telaio
<b>ISRI - Trascrizione</b>	GR 5397 (nero) (ripetuto due volte)
<b>ISR - ISCRIZIONI</b>	
<b>ISRC - Classe di appartenenza</b>	documentaria
<b>ISRS - Tecnica di scrittura</b>	a penna
<b>ISRT - Tipo di caratteri</b>	numeri arabi
<b>ISRP - Posizione</b>	telaio
<b>ISRI - Trascrizione</b>	597 (rosso)
<b>NSC - Notizie storico-critiche</b>	La tela, raffigurante la presentazione di Maria al tempio, è da collocare in area veneta, come risulta dall'analisi stilistica. L'opera è stata eseguita in un periodo compreso tra gli anni sessanta e la fine del non decennio del XVII secolo.
<b>TU - CONDIZIONE GIURIDICA E VINCOLI</b>	
<b>CDG - CONDIZIONE GIURIDICA</b>	
<b>CDGG - Indicazione generica</b>	proprietà Stato
<b>CDGS - Indicazione specifica</b>	Ministero per i Beni e le Attività Culturali
<b>DO - FONTI E DOCUMENTI DI RIFERIMENTO</b>	
<b>FTA - DOCUMENTAZIONE FOTOGRAFICA</b>	
<b>FTAX - Genere</b>	documentazione esistente
<b>FTAP - Tipo</b>	fotografia b/n
<b>FTAN - Codice identificativo</b>	SBAS FI 541546
<b>FTA - DOCUMENTAZIONE FOTOGRAFICA</b>	
<b>FTAX - Genere</b>	documentazione allegata
<b>FTAP - Tipo</b>	fotografia digitale

<b>FTAN - Codice identificativo</b>	SSPM FI 564796
-------------------------------------	----------------

#### **AD - ACCESSO AI DATI**

##### **ADS - SPECIFICHE DI ACCESSO AI DATI**

<b>ADSP - Profilo di accesso</b>	1
----------------------------------	---

<b>ADSM - Motivazione</b>	scheda contenente dati liberamente accessibili
---------------------------	--

#### **CM - COMPILAZIONE**

##### **CMP - COMPILAZIONE**

<b>CMPD - Data</b>	2007
--------------------	------

<b>CMPN - Nome</b>	Contini L.
--------------------	------------

<b>FUR - Funzionario responsabile</b>	Navarro F.
---------------------------------------	------------