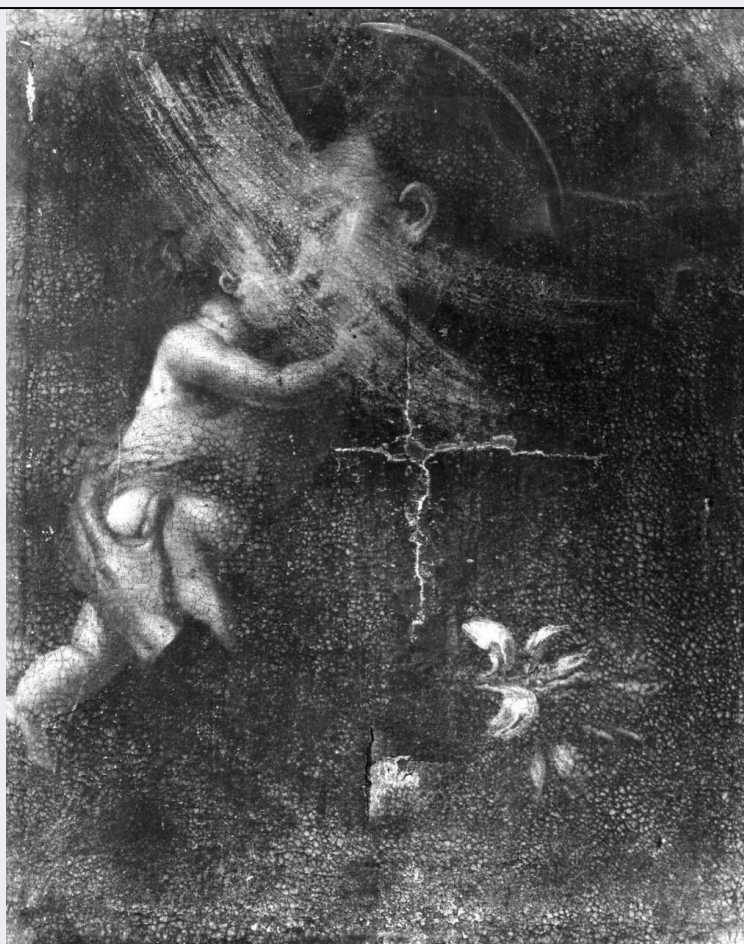


SCHEDA



CD - CODICI

TSK - Tipo Scheda	OA
LIR - Livello ricerca	C
NCT - CODICE UNIVOCO	
NCTR - Codice regione	09
NCTN - Numero catalogo generale	00646184
ESC - Ente schedatore	S156
ECP - Ente competente	S156

OG - OGGETTO

OGT - OGGETTO	
OGTD - Definizione	dipinto
SGT - SOGGETTO	
SGTI - Identificazione	Sant'Antonio da Padova con Gesù Bambino

LC - LOCALIZZAZIONE GEOGRAFICO-AMMINISTRATIVA

PVC - LOCALIZZAZIONE GEOGRAFICO-AMMINISTRATIVA ATTUALE	
PVCR - Regione	Toscana
PVCP - Provincia	FI
PVCC - Comune	Firenze
LDC - COLLOCAZIONE SPECIFICA	
LDCT - Tipologia	monastero

LDCQ - Qualificazione	vallombrosano
LDCN - Denominazione attuale	Monastero di S. Michele a S. Salvi (ex)
LDCC - Complesso di appartenenza	Chiesa e monastero di S. Michele a S. Salvi
LDCU - Indirizzo	via di S. Salvi, 16
LDCM - Denominazione raccolta	Museo del Cenacolo di Andrea del Sarto
LDCS - Specifiche	deposito
UB - UBICAZIONE E DATI PATRIMONIALI	
UBO - Ubicazione originaria	SC
INV - INVENTARIO DI MUSEO O SOPRINTENDENZA	
INVN - Numero	inv. 1890, 6678
INVD - Data	1890 -
DT - CRONOLOGIA	
DTZ - CRONOLOGIA GENERICA	
DTZG - Secolo	sec. XVII
DTS - CRONOLOGIA SPECIFICA	
DTSI - Da	1600
DTSF - A	1699
DTM - Motivazione cronologia	analisi stilistica
AU - DEFINIZIONE CULTURALE	
ATB - AMBITO CULTURALE	
ATBD - Denominazione	ambito toscano
ATBM - Motivazione dell'attribuzione	analisi stilistica
MT - DATI TECNICI	
MTC - Materia e tecnica	tela/ pittura a olio
MIS - MISURE	
MISU - Unità	cm
MISA - Altezza	72
MISL - Larghezza	58
MIST - Validità	ca
CO - CONSERVAZIONE	
STC - STATO DI CONSERVAZIONE	
STCC - Stato di conservazione	mediocre
STCS - Indicazioni specifiche	lacerazione al centro, buchi, crettature (prima del restauro)
RS - RESTAURI	
RST - RESTAURI	
RSTD - Data	1993
RSTE - Ente responsabile	Palazzo Spinelli
RSTN - Nome operatore	UR 2549

DA - DATI ANALITICI**DES - DESCRIZIONE****DESO - Indicazioni
sull'oggetto**

n.p.

DESI - Codifica Iconclass

11H (ANTONIO DA PADOVA) : 11 D 2

**DESS - Indicazioni sul
soggetto**Personaggi: Sant'Antonio da Padova a mezzo busto; Gesù Bambino.
Attributi: (Sant'Antonio da Padova) giglio. Abbigliamento religioso.**ISR - ISCRIZIONI****ISRC - Classe di
appartenenza**

documentaria

ISRS - Tecnica di scrittura

a penna

ISRT - Tipo di caratteri

numeri arabi

ISRP - Posizione

cartellino sul retro del telaio

ISRI - Trascrizione

1890 n. 6678

ISR - ISCRIZIONI**ISRC - Classe di
appartenenza**

documentaria

ISRS - Tecnica di scrittura

a impressione/ penna

ISRT - Tipo di caratteri

numeri arabi/ corsivo

ISRP - Posizione

cartellino sulla tela

ISRI - Trascrizione

Inv(entario) 1881, 4 categoria, n. 875. Verif(ica) 12 Giug(no) 1906

STM - STEMMI, EMBLEMI, MARCHI**STMC - Classe di
appartenenza**

bollo

STMP - Posizione

sul telaio

STMD - Descrizione

G.C.

NSC - Notizie storico-critiche

Inventariato nel 1881 e 1890 come ignoto del XVIII secolo, il quadro raffigura uno dei temi più diffusi nella pittura della Controriforma: quello del santo che riceve in premio da Dio per il suo zelo religioso la possibilità di abbracciare il Bambino, anche se solo in una sorta di estatica visione. Il cattivo stato di conservazione e lo spesso strato di sporco non consentono tuttavia una precisa datazione e attribuzione del quadro che si può forse considerare opera di un artista toscano seicentesco.

TU - CONDIZIONE GIURIDICA E VINCOLI**CDG - CONDIZIONE GIURIDICA****CDGG - Indicazione
generica**

proprietà Stato

**CDGS - Indicazione
specifica**

Ministero per i Beni e le Attività Culturali

DO - FONTI E DOCUMENTI DI RIFERIMENTO**FTA - DOCUMENTAZIONE FOTOGRAFICA****FTAX - Genere**

documentazione allegata

FTAP - Tipo

fotografia b/n

FTAN - Codice identificativo

SBAS FI 218373

FNT - FONTI E DOCUMENTI

FNTP - Tipo	inventario
FNTT - Denominazione	R. Galleria degli Uffizi, Anno 1881, Inventario dei Dipinti di Magazzino. 4° categoria
FNTD - Data	1881
FNTF - Foglio/Carta	n. 875, IV cat.
FNTN - Nome archivio	SSPSAEPM FI/ Ufficio Ricerche
FNTS - Posizione	s.s.
FNTI - Codice identificativo	1881 IV cat
AD - ACCESSO AI DATI	
ADS - SPECIFICHE DI ACCESSO AI DATI	
ADSP - Profilo di accesso	1
ADSM - Motivazione	scheda contenente dati liberamente accessibili
CM - COMPILAZIONE	
CMP - COMPILAZIONE	
CMPD - Data	1991
CM PN - Nome	Agresti R.
FUR - Funzionario responsabile	Damiani G.
RVM - TRASCRIZIONE PER INFORMATIZZAZIONE	
RVMD - Data	2006
RVMN - Nome	ARTPAST