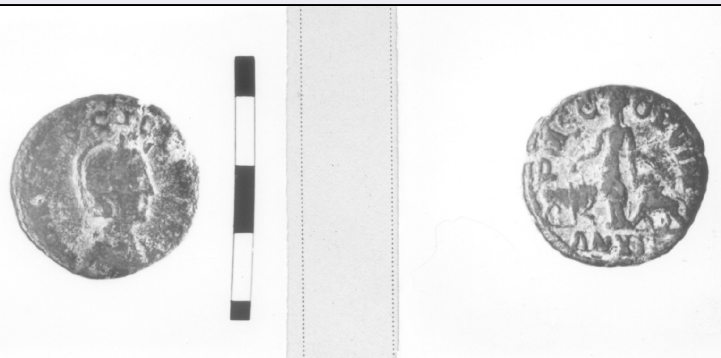


SCHEDA



CD - CODICI

TSK - Tipo Scheda RA

LIR - Livello ricerca P

NCT - CODICE UNIVOCO

NCTR - Codice regione 08

NCTN - Numero catalogo generale 00140116

ESC - Ente schedatore M385

ECP - Ente competente M385

OG - OGGETTO

OGT - OGGETTO

OGTD - Definizione moneta

OGTT - Tipologia nominale incerto

SGT - SOGGETTO

SGTI - Identificazione Busto diademato/ Mesia fra leone e toro

LC - LOCALIZZAZIONE GEOGRAFICO-AMMINISTRATIVA

PVC - LOCALIZZAZIONE GEOGRAFICO-AMMINISTRATIVA ATTUALE

PVCS - Stato ITALIA

PVCR - Regione Emilia-Romagna

PVCP - Provincia PR

PVCC - Comune Parma

LDC - COLLOCAZIONE SPECIFICA

UB - DATI PATRIMONIALI

INV - INVENTARIO DI MUSEO O SOPRINTENDENZA

INVN - Numero 1915

DT - CRONOLOGIA

DTZ - CRONOLOGIA GENERICA

DTZG - Fascia cronologica di riferimento III sec. d.C.

DTS - CRONOLOGIA SPECIFICA

DTSI - Da 250

DTSF - A 251

DTM - Motivazione cronologia	bibliografia
-------------------------------------	--------------

MT - DATI TECNICI

MTC - Materia e tecnica	bronzo/ coniazione
--------------------------------	--------------------

MIS - MISURE

MISU - Unità	g
---------------------	---

MISG - Peso	14.55
--------------------	-------

MIS - MISURE

MISU - Unità	mm
---------------------	----

MISD - Diametro	26.7
------------------------	------

DA - DATI ANALITICI

DES - DESCRIZIONE

DESO - Indicazioni sull'oggetto	Diritto: Busto diadematato a destra. Rovescio: Mesia stante di fronte, fra leone e toro, tende le mani su di essi.
--	--

DESS - Indicazioni sul soggetto	FIGURE: BUSTO MASCHILE. PERSONIFICAZIONI: MESIA. ANIMALI: LEONE; TORO.
--	--

ISR - ISCRIZIONI

ISRC - Classe di appartenenza	monetale
--------------------------------------	----------

ISRL - Lingua	latino
----------------------	--------

ISRS - Tecnica di scrittura	a rilievo
------------------------------------	-----------

ISRT - Tipo di caratteri	maiuscolo
---------------------------------	-----------

ISRP - Posizione	diritto
-------------------------	---------

ISRI - Trascrizione	HER ETRVSCILLA AVG
----------------------------	--------------------

ISR - ISCRIZIONI

ISRC - Classe di appartenenza	monetale
--------------------------------------	----------

ISRL - Lingua	latino
----------------------	--------

ISRS - Tecnica di scrittura	a rilievo
------------------------------------	-----------

ISRT - Tipo di caratteri	maiuscolo
---------------------------------	-----------

ISRP - Posizione	rovescio
-------------------------	----------

ISRI - Trascrizione	PMSCOLVIM / (in esergo) AN XII
----------------------------	--------------------------------

NSC - Notizie storico-critiche	Cfr. scheda n. 1900.
---------------------------------------	----------------------

CO - CONSERVAZIONE

STC - STATO DI CONSERVAZIONE

STCC - Stato di conservazione	NR (recupero pregresso)
--------------------------------------	-------------------------

STCS - Indicazioni specifiche	Mediocre.
--------------------------------------	-----------

TU - CONDIZIONE GIURIDICA E VINCOLI

CDG - CONDIZIONE GIURIDICA

CDGG - Indicazione generica	proprietà Stato
------------------------------------	-----------------

DO - FONTI E DOCUMENTI DI RIFERIMENTO

FTA - DOCUMENTAZIONE FOTOGRAFICA

FTAX - Genere	documentazione allegata
FTAP - Tipo	positivo b/n
FTAE - Ente proprietario	MBAC-CM-PIL
FTAN - Codice identificativo	MANPR00140116
BIB - BIBLIOGRAFIA	
BIBX - Genere	bibliografia specifica
BIBA - Autore	Pick Behrendt
BIBD - Anno di edizione	1898
BIBH - Sigla per citazione	00000103
BIBN - V., pp., nn.	I, p. 21ss
BIB - BIBLIOGRAFIA	
BIBX - Genere	bibliografia specifica
BIBA - Autore	Head Barclay Vincent
BIBD - Anno di edizione	1887
BIBH - Sigla per citazione	00000070
BIBN - V., pp., nn.	p. 273
AD - ACCESSO AI DATI	
ADS - SPECIFICHE DI ACCESSO AI DATI	
ADSP - Profilo di accesso	3
ADSM - Motivazione	scheda di bene non adeguatamente sorvegliabile
CM - COMPILAZIONE	
CMP - COMPILAZIONE	
CMPD - Data	1979
CMPN - Nome	Lanzoni, Claudia
FUR - Funzionario responsabile	Marini Calvani, Mirella
RVM - TRASCRIZIONE PER INFORMATIZZAZIONE	
RVMD - Data	2018
RVMN - Nome	Salimbeni, Barbara
AN - ANNOTAZIONI	