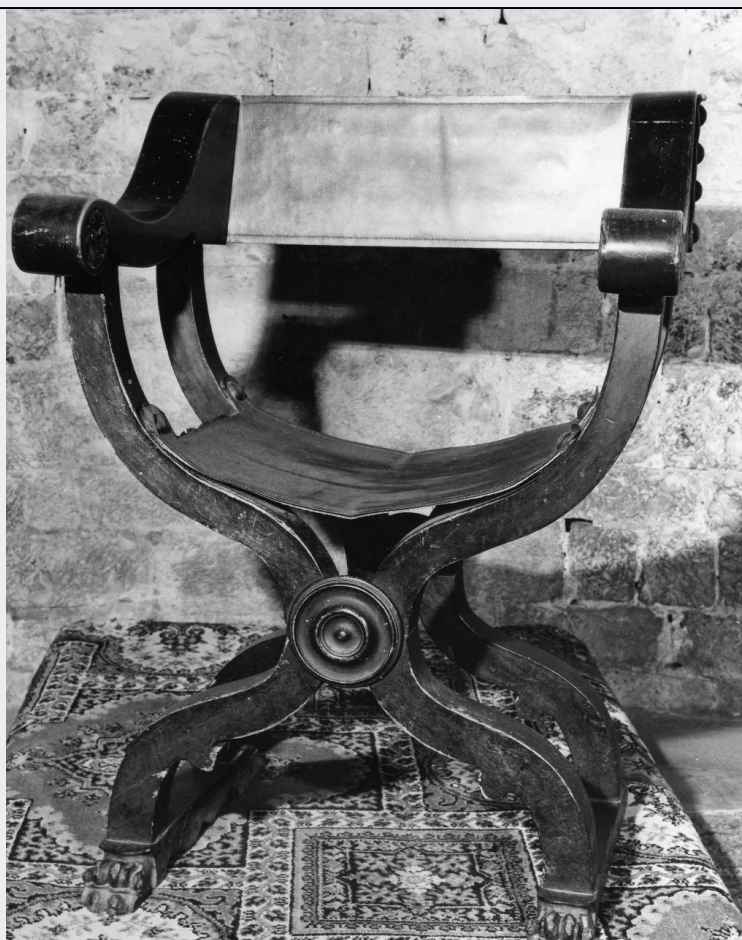


SCHEDA



CD - CODICI

TSK - Tipo Scheda OA

LIR - Livello ricerca C

NCT - CODICE UNIVOCO

NCTR - Codice regione 09

NCTN - Numero catalogo generale 00225733

ESC - Ente schedatore S155

ECP - Ente competente S155

OG - OGGETTO

OGT - OGGETTO

OGTD - Definizione poltrona

LC - LOCALIZZAZIONE GEOGRAFICO-AMMINISTRATIVA

PVC - LOCALIZZAZIONE GEOGRAFICO-AMMINISTRATIVA ATTUALE

PVCS - Stato ITALIA

PVCR - Regione Toscana

PVCP - Provincia FI

PVCC - Comune Bagno a Ripoli

LDC - COLLOCAZIONE SPECIFICA

UB - UBICAZIONE E DATI PATRIMONIALI

UBO - Ubicazione originaria	SC
LA - ALTRE LOCALIZZAZIONI GEOGRAFICO-AMMINISTRATIVE	
TCL - Tipo di localizzazione	luogo di provenienza
PRV - LOCALIZZAZIONE GEOGRAFICO-AMMINISTRATIVA	
PRVS - Stato	ITALIA
PRVR - Regione	Toscana
PRVP - Provincia	FI
PRVC - Comune	Bagno a Ripoli
PRC - COLLOCAZIONE SPECIFICA	
PRD - DATA	
PRDU - Data uscita	1933
DT - CRONOLOGIA	
DTZ - CRONOLOGIA GENERICA	
DTZG - Secolo	sec. XIX
DTZS - Frazione di secolo	seconda metà
DTS - CRONOLOGIA SPECIFICA	
DTSI - Da	1850
DTSV - Validità	ca
DTSF - A	1899
DTSL - Validità	ca
DTM - Motivazione cronologia	analisi stilistica
AU - DEFINIZIONE CULTURALE	
ATB - AMBITO CULTURALE	
ATBD - Denominazione	bottega toscana
ATBM - Motivazione dell'attribuzione	analisi stilistica
CMM - COMMITTENZA	
CMMN - Nome	Don Tinti
CMMD - Data	1943-1973
CMMF - Fonte	tradizione orale
MT - DATI TECNICI	
MTC - Materia e tecnica	legno di noce/ tornitura/ intaglio
MTC - Materia e tecnica	cuoio
MIS - MISURE	
MISU - Unità	cm
MISA - Altezza	95
MISL - Larghezza	70
MISP - Profondità	48
CO - CONSERVAZIONE	
STC - STATO DI CONSERVAZIONE	
STCC - Stato di conservazione	discreto

STCS - Indicazioni specifiche	presenta cadute di colore
DA - DATI ANALITICI	
DES - DESCRIZIONE	
DESO - Indicazioni sull'oggetto	poltrona del tipo detto "dantesca", con gambe e braccioli curvilinei che formano una struttura ad x. Le zampe anteriori sono leonine stilizzate e sono collegate alle posteriori con traverse a volute piene e ai sostegni del sedile con due borchie in legno tornito. I braccioli curvilinei terminano con un ricciolo decorato da fiori e sostengono la spalliera in cuoio come il sedile, anch'esso formato da borchie
DESI - Codifica Iconclass	NR (recupero pregresso)
DESS - Indicazioni sul soggetto	NR (recupero pregresso)
NSC - Notizie storico-critiche	questa sedia proviene dalla chiesa di Santa Maria a Quarto, sopra Bagno a Ripoli, cappella privata di Piero Ginori Conti, fu lui a donarla alla pieve nei primi anni '30 del nostro secolo durante i lavori di ristrutturazione da lui promossi in San Pietro e diretti da Ludwig Zumkeller. La sedia è una imitazione moderna della cosiddetta dantesca, un modello cinquecentesco che deriva dalla sella curulis romana e vi aggiunge una spalliera. La sedia curule, in metallo, era usata dai magistrati e non scomparve mai durante tutto il Medioevo europeo. Nei secoli XV e XVI poi raggiunse una grande raffinatezza e vi fu aggiunto lo schienale e costruita anche in legno e senza spalliera. Prese il nome di dantesca, a differenza della savonarola che è composta da listelli e costruita per essere ripiegata. La nostra dantesca dovrebbe essere una imitazione del secondo Ottocento ma le parti in cuoio sembrano essere ancora più recenti, forse padre Ginori Conti le avrà fatte rinnovare in occasione della donazione alla pieve
TU - CONDIZIONE GIURIDICA E VINCOLI	
ACQ - ACQUISIZIONE	
ACQT - Tipo acquisizione	donazione
ACQD - Data acquisizione	1933
CDG - CONDIZIONE GIURIDICA	
CDGG - Indicazione generica	proprietà Ente religioso cattolico
ALN - MUTAMENTI TITOLARITA'/POSSESSO/DETENZIONE	
ALNT - Tipo evento	furto
ALND - Data evento	1998
DO - FONTI E DOCUMENTI DI RIFERIMENTO	
FTA - DOCUMENTAZIONE FOTOGRAFICA	
FTAX - Genere	documentazione allegata
FTAP - Tipo	fotografia b/n
FTAN - Codice identificativo	SBAS FI 190974
AD - ACCESSO AI DATI	
ADS - SPECIFICHE DI ACCESSO AI DATI	
ADSP - Profilo di accesso	3
ADSM - Motivazione	scheda di bene non adeguatamente sorvegliabile
CM - COMPILAZIONE	

CMP - COMPILAZIONE	
CMPD - Data	1990
CMPN - Nome	Landi F.
FUR - Funzionario responsabile	Meloni S.
RVM - TRASCRIZIONE PER INFORMATIZZAZIONE	
RVMD - Data	2010
RVMN - Nome	ICCD/ DG BASAE/ Bagnoni F.