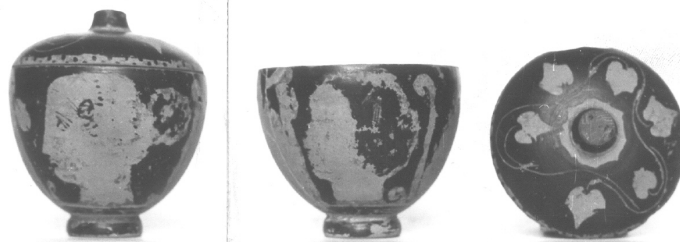


SCHEDA



CD - CODICI

TSK - Tipo Scheda	RA
LIR - Livello ricerca	P
NCT - CODICE UNIVOCO	
NCTR - Codice regione	08
NCTN - Numero catalogo generale	00121110
ESC - Ente schedatore	M385
ECP - Ente competente	M385

OG - OGGETTO

OGT - OGGETTO	
OGTD - Definizione	pisside con coperchio
OGTT - Tipologia	Trendall forma 25
CLS - Categoria - classe e produzione	STRUMENTI, UTENSILI E OGGETTI D'USO/ CONTENITORI E RECIPIENTI
SGT - SOGGETTO	
SGTI - Identificazione	Testa di donna/ testa di satiro (?)

LC - LOCALIZZAZIONE GEOGRAFICO-AMMINISTRATIVA

PVC - LOCALIZZAZIONE GEOGRAFICO-AMMINISTRATIVA ATTUALE

PVCS - Stato	ITALIA
PVCR - Regione	Emilia-Romagna
PVCP - Provincia	PR
PVCC - Comune	Parma

LDC - COLLOCAZIONE SPECIFICA

UB - DATI PATRIMONIALI

INV - INVENTARIO DI MUSEO O SOPRINTENDENZA

INVN - Numero	C 129 a-b
---------------	-----------

DT - CRONOLOGIA

DTZ - CRONOLOGIA GENERICA

DTZG - Fascia cronologica di riferimento	IV sec. a.C.
--	--------------

DTZS - Frazione cronologica	seconda metà
DTS - CRONOLOGIA SPECIFICA	
DTSI - Da	350 a.C.
DTSF - A	301 a.C.
DTM - Motivazione cronologia	bibliografia
AU - DEFINIZIONE CULTURALE	
ATB - AMBITO CULTURALE	
ATBD - Denominazione	produzione siceliota
ATBM - Motivazione dell'attribuzione	bibliografia
MT - DATI TECNICI	
MTC - Materia e tecnica	argilla/ vernice nera
MIS - MISURE	
MISU - Unità	cm
MISA - Altezza	8.1
MISV - Varie	altezza pisside 6
MISV - Varie	altezza coperchio 2.7
MISV - Varie	diametro base 2.7
MISV - Varie	orlo esterno pisside 7
MISV - Varie	orlo interno pisside 5.9
MISV - Varie	diametro coperchio esterno 6.8
MISV - Varie	diametro coperchio interno 5.8
DA - DATI ANALITICI	
DES - DESCRIZIONE	
DESO - Indicazioni sull'oggetto	Pisside con coperchio a figure rosse, Trendall: forma 25. Argilla giallo rosata, vernice nera, abbastanza lucente con iridescenze metalliche all'interno del coperchio; ritocchi in bruno diluito. Sul vaso (C 129 a) due teste di profilo a sinistra una di donna con capelli a ciuffo trattenuti da sphenone puntinata; l'altra di satiro (?) con capelli ricciuti; tra le teste due palmette libere volte in alto ed affiancate a doppie volute, due alte quanto la palmetta e due più piccole; nel campo un grosso punto ovale con linea mediana. Sul coperchio (C 129 b), attorno al pomolo tralcio d'edera con sei foglie unite da un ramo ad onda graffito dopo la cottura; lungo l'orlo meandro semplificato costituito da tratti verticali alternati a punti.
DESS - Indicazioni sul soggetto	FIGURE: TESTA DI DONNA; TESTA DI SATIRO (?). DECORAZIONI: PALMETTE; TRALCIO D'EDERA.
CO - CONSERVAZIONE	
STC - STATO DI CONSERVAZIONE	
STCC - Stato di conservazione	ricomposto
STCS - Indicazioni specifiche	Ricomposto da quattro frammenti il vaso, molte abrasioni specialmente lungo i contorni delle figure; coperchio manca del pomolo e presenta due scheggiature all'orlo.
TU - CONDIZIONE GIURIDICA E VINCOLI	
CDG - CONDIZIONE GIURIDICA	

CDGG - Indicazione generica	proprietà Stato
DO - FONTI E DOCUMENTI DI RIFERIMENTO	
FTA - DOCUMENTAZIONE FOTOGRAFICA	
FTAX - Genere	documentazione allegata
FTAP - Tipo	positivo b/n
FTAE - Ente proprietario	MBAC-CM-PIL
FTAN - Codice identificativo	MANPR00121110
BIB - BIBLIOGRAFIA	
BIBX - Genere	bibliografia specifica
BIBA - Autore	Rossignani Maria Pia
BIBD - Anno di edizione	1970
BIBH - Sigla per citazione	00000114
BIBN - V., pp., nn.	v. XLVI, fasc. II, IV D
BIBI - V., tavv., figg.	tav. 9, 3-4
AD - ACCESSO AI DATI	
ADS - SPECIFICHE DI ACCESSO AI DATI	
ADSP - Profilo di accesso	3
ADSM - Motivazione	scheda di bene non adeguatamente sorvegliabile
CM - COMPILAZIONE	
CMP - COMPILAZIONE	
CMPD - Data	1976
CMPN - Nome	Bardelli, Onelia
FUR - Funzionario responsabile	Marini Calvani, Mirella
RVM - TRASCRIZIONE PER INFORMATIZZAZIONE	
RVMD - Data	2019
RVMN - Nome	Salimbeni, Barbara
AN - ANNOTAZIONI	