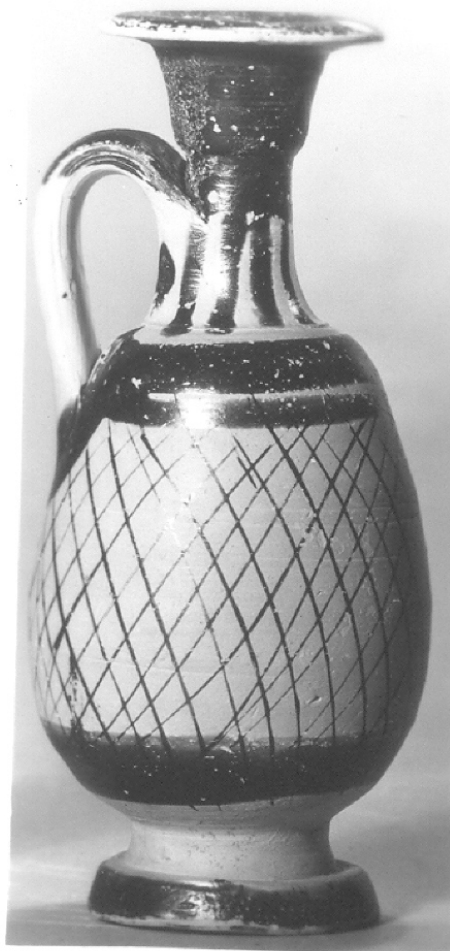


# SCHEDA



## CD - CODICI

TSK - Tipo Scheda RA

LIR - Livello ricerca P

### NCT - CODICE UNIVOCO

NCTR - Codice regione 08

NCTN - Numero catalogo generale 00121123

ESC - Ente schedatore M385

ECP - Ente competente M385

## OG - OGGETTO

### OGT - OGGETTO

OGTD - Definizione lekythos

OGTT - Tipologia Trendall forma 16

<b>CLS - Categoria - classe e produzione</b>	STRUMENTI, UTENSILI E OGGETTI D'USO/ CONTENITORI E RECIPIENTI
--	---

### LC - LOCALIZZAZIONE GEOGRAFICO-AMMINISTRATIVA

#### PVC - LOCALIZZAZIONE GEOGRAFICO-AMMINISTRATIVA ATTUALE

<b>PVCS - Stato</b>	ITALIA
<b>PVCR - Regione</b>	Emilia-Romagna
<b>PVCP - Provincia</b>	PR
<b>PVCC - Comune</b>	Parma

#### LDC - COLLOCAZIONE SPECIFICA

### UB - DATI PATRIMONIALI

#### INV - INVENTARIO DI MUSEO O SOPRINTENDENZA

<b>INVN - Numero</b>	C 142
----------------------	-------

### DT - CRONOLOGIA

#### DTZ - CRONOLOGIA GENERICA

<b>DTZG - Fascia cronologica di riferimento</b>	III sec. a.C.
<b>DTZS - Frazione cronologica</b>	prima metà

#### DTS - CRONOLOGIA SPECIFICA

<b>DTSI - Da</b>	300 a.C.
<b>DTSF - A</b>	251 a.C.
<b>DTM - Motivazione cronologia</b>	bibliografia

### AU - DEFINIZIONE CULTURALE

#### ATB - AMBITO CULTURALE

<b>ATBD - Denominazione</b>	italiota
<b>ATBM - Motivazione dell'attribuzione</b>	bibliografia

### MT - DATI TECNICI

<b>MTC - Materia e tecnica</b>	argilla/ vernice nera
--------------------------------	-----------------------

#### MIS - MISURE

<b>MISU - Unità</b>	cm
<b>MISA - Altezza</b>	12.3
<b>MISD - Diametro</b>	5.3
<b>MISV - Varie</b>	diametro base 3.9
<b>MISV - Varie</b>	diametro orlo all'esterno 3.7
<b>MISV - Varie</b>	diametro orlo all'interno 1.2

### DA - DATI ANALITICI

#### DES - DESCRIZIONE

<b>DESO - Indicazioni sull'oggetto</b>	Lekythos a decorazione nera, forma Trendall 16. Argilla rosa cuoio, vernice nera tendente al bruno. Decorazione a vernice nera che ricopre tutto l'orlo piatto e parte del collo; sul collo baccellature, sulla spalla due fasce orizzontali, corpo a reticolato, alta fascia nera sul fondo;
--	---

parete verticale del piede a vernice nero bruna con tratti verticali neri più densi; in nero la parte superiore dell'ansa ed il contorno di attacco al corpo.

## CO - CONSERVAZIONE

### STC - STATO DI CONSERVAZIONE

**STCC - Stato di conservazione**

NR (recupero pregresso)

**STCS - Indicazioni specifiche**

Abrasioni e graffi diffusi specialmente all'orlo; due scheggiature all'orlo di cui una integrata.

## TU - CONDIZIONE GIURIDICA E VINCOLI

### CDG - CONDIZIONE GIURIDICA

**CDGG - Indicazione generica**

proprietà Stato

## DO - FONTI E DOCUMENTI DI RIFERIMENTO

### FTA - DOCUMENTAZIONE FOTOGRAFICA

**FTAX - Genere**

documentazione allegata

**FTAP - Tipo**

positivo b/n

**FTAE - Ente proprietario**

MBAC-CM-PIL

**FTAN - Codice identificativo**

MANPR13692

### BIB - BIBLIOGRAFIA

**BIBX - Genere**

bibliografia specifica

**BIBA - Autore**

Rossignani Maria Pia

**BIBD - Anno di edizione**

1970

**BIBH - Sigla per citazione**

00000114

**BIBN - V., pp., nn.**

v. XLVI, fasc. II, IV D

**BIBI - V., tavv., figg.**

tav. 9,6

## AD - ACCESSO AI DATI

### ADS - SPECIFICHE DI ACCESSO AI DATI

**ADSP - Profilo di accesso**

3

**ADSM - Motivazione**

scheda di bene non adeguatamente sorvegliabile

## CM - COMPILAZIONE

### CMP - COMPILAZIONE

**CMPD - Data**

1976

**CMPN - Nome**

Bardelli, Onelia

**FUR - Funzionario responsabile**

Marini Calvani, Mirella

### RVM - TRASCRIZIONE PER INFORMATIZZAZIONE

**RVMD - Data**

2019

**RVMN - Nome**

Salimbeni, Barbara

## AN - ANNOTAZIONI