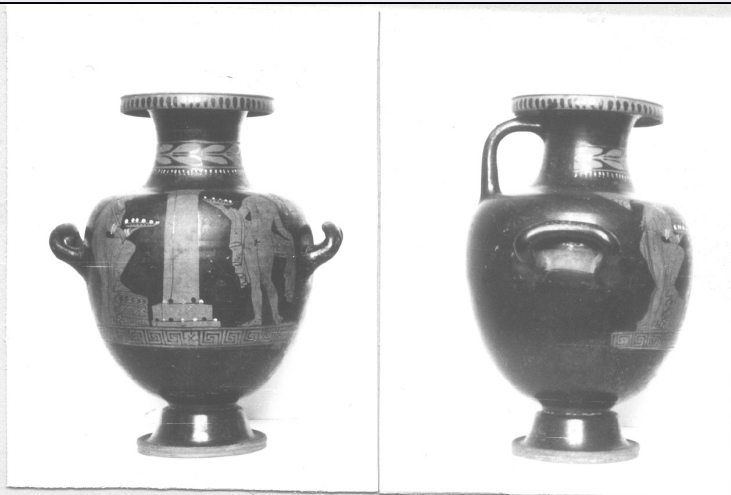


SCHEDA



CD - CODICI

TSK - Tipo Scheda	RA
LIR - Livello ricerca	P
NCT - CODICE UNIVOCO	
NCTR - Codice regione	08
NCTN - Numero catalogo generale	00121097
ESC - Ente schedatore	M385
ECP - Ente competente	M385

OG - OGGETTO

OGT - OGGETTO

OGTD - Definizione	hydria
OGTT - Tipologia	Trendall forma 15
CLS - Categoria - classe e produzione	STRUMENTI, UTENSILI E OGGETTI D'USO/ CONTENITORI E RECIPIENTI

SGT - SOGGETTO

SGTI - Identificazione	Donna e giovane ai lati di una stele
------------------------	--------------------------------------

LC - LOCALIZZAZIONE GEOGRAFICO-AMMINISTRATIVA

PVC - LOCALIZZAZIONE GEOGRAFICO-AMMINISTRATIVA ATTUALE

PVCS - Stato	ITALIA
PVCR - Regione	Emilia-Romagna
PVCP - Provincia	PR
PVCC - Comune	Parma

LDC - COLLOCAZIONE SPECIFICA

UB - DATI PATRIMONIALI

INV - INVENTARIO DI MUSEO O SOPRINTENDENZA

INVN - Numero	C 104
---------------	-------

DT - CRONOLOGIA

DTZ - CRONOLOGIA GENERICA

DTZG - Fascia cronologica di riferimento	IV sec. a.C.
DTZS - Frazione cronologica	metà
DTS - CRONOLOGIA SPECIFICA	
DTSI - Da	360 a.C.
DTSF - A	341 a.C.
DTM - Motivazione cronologia	bibliografia
AU - DEFINIZIONE CULTURALE	
AUT - AUTORE	
AUTS - Riferimento all'autore	cerchia
AUTR - Riferimento all'intervento	pittore
AUTM - Motivazione dell'attribuzione	bibliografia
AUTN - Nome scelto	Pittore di Tarporley
AUTA - Dati anagrafici	notizie fine V sec. a.C.-primi decenni IV sec. a.C.
AUTH - Sigla per citazione	00000011
ATB - AMBITO CULTURALE	
ATBD - Denominazione	produzione apula
ATBM - Motivazione dell'attribuzione	bibliografia
MT - DATI TECNICI	
MTC - Materia e tecnica	argilla/ ingobbiatura, vernice nera
MIS - MISURE	
MISU - Unità	cm
MISA - Altezza	32.8
MISL - Larghezza	27
MISV - Varie	diametro base 12
MISV - Varie	corpo 20.5
MISV - Varie	diametro orlo 14.5
DA - DATI ANALITICI	
DES - DESCRIZIONE	
DESO - Indicazioni sull'oggetto	Hydria a figure rosse, apula: Trendall forma 15. Argilla giallo rosa carico, tracce di ingobbiatura rossa, vernice nera lucente, nei ritocchi diluita tendente al bruno; colori aggiunti bianco e giallo. Decorazione accessoria: sbaccellatura semplice sulla fascia pendula dell'orlo; sul collo, sopra la scena figurata, tralcio d'alloro tra due linee orizzontali a risparmio, sotto, tratti verticali e puntini; sotto la zona figurata meandro interrotto da un quadratino con croce centrale; a risparmio i due tori del piede. Zona figurata: donna e giovane ai lati di una stele la donna a sinistra volta al centro, indossa un ampio chitone senza maniche stretto in vita da una cintura con pendenti a globetto; i capelli sono raccolti a ciuffo sulla fronte; la gamba destra ritta, la sinistra piegata con piede appoggiato ad una cista decorata su tre fasce orizzontali separate da file di punti: la superiore con tratti a zig zag, la

centrale con croci e rombi, l'inferiore con tratti verticali; nella mano destra regge un flabello decorato da puntini nella fascia inferiore e nella foglia centrale, nella mano sinistra un piatto decorato da punti neri e bianchi sull'orlo; porta due armille per polso, una collana ed orecchini a globetto; la stele ha doppio basamento a parallelepipedo decorato da punti bianchi e neri, superiormente doppia linea e tratti verticali sotto il capitello; il giovane a destra è nudo con clamide sul braccio destro che passa dietro il corpo ed è retta dalla mano sinistra; il capo è di prospetto e la gamba sinistra flessa; con la destra porge un piatto come quello della donna. A destra del giovane, sopra l'ansa, una lunga tenia frangiata sospesa in due punti.

DESS - Indicazioni sul soggetto

FIGURE: DONNA; GIOVANE. ELEMENTI ARCHITETTONICI: STELE. OGGETTI: FLABELLO; PIATTO; ARMILLE; COLLANA.

NSC - Notizie storico-critiche

Cerchia del Pittore di Tarporley: Pittore Vaticano V 5 (?).

CO - CONSERVAZIONE

STC - STATO DI CONSERVAZIONE

STCC - Stato di conservazione

intero

STCS - Indicazioni specifiche

Intera, ottimo stato di conservazione; leggere abrasioni ed efflorescenze, vernice nera opacizzata in alcuni punti.

TU - CONDIZIONE GIURIDICA E VINCOLI

ACQ - ACQUISIZIONE

ACQT - Tipo acquisizione

acquisto

ACQD - Data acquisizione

1828/00/00

CDG - CONDIZIONE GIURIDICA

CDGG - Indicazione generica

proprietà Stato

DO - FONTI E DOCUMENTI DI RIFERIMENTO

FTA - DOCUMENTAZIONE FOTOGRAFICA

FTAX - Genere

documentazione allegata

FTAP - Tipo

positivo b/n

FTAE - Ente proprietario

MBAC-CM-PIL

FTAN - Codice identificativo

MANPR00121097

BIB - BIBLIOGRAFIA

BIBX - Genere

bibliografia specifica

BIBA - Autore

Rossignani Maria Pia

BIBD - Anno di edizione

1970

BIBH - Sigla per citazione

00000114

BIBN - V., pp., nn.

v. XLVI, fasc. II, IV D, p. 5

BIBI - V., tavv., figg.

tav. 6, 1-2

AD - ACCESSO AI DATI

ADS - SPECIFICHE DI ACCESSO AI DATI

ADSP - Profilo di accesso

3

ADSM - Motivazione

scheda di bene non adeguatamente sorvegliabile

CM - COMPILAZIONE

CMP - COMPILAZIONE

CMPD - Data	1976
CMPN - Nome	Bardelli, Onelia
FUR - Funzionario responsabile	Marini Calvani, Mirella
RVM - TRASCRIZIONE PER INFORMATIZZAZIONE	
RVMD - Data	2019
RVMN - Nome	Salimbeni, Barbara
AN - ANNOTAZIONI	