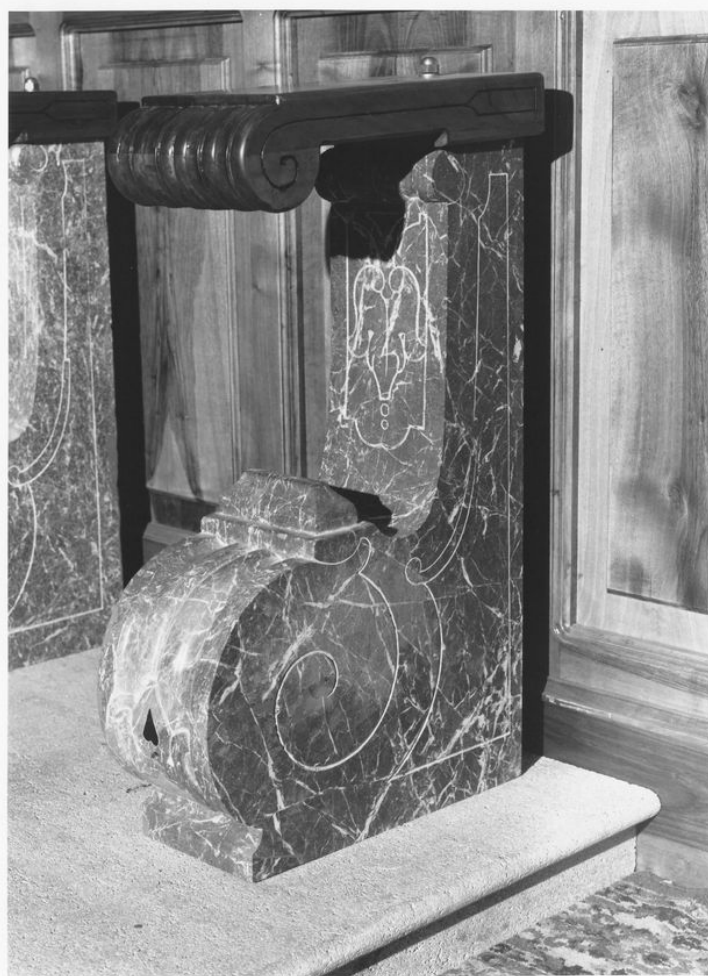


# SCHEDA



## CD - CODICI

TSK - Tipo Scheda OA

LIR - Livello ricerca I

### NCT - CODICE UNIVOCO

NCTR - Codice regione 14

NCTN - Numero catalogo generale 00080460

ESC - Ente schedatore S248

ECP - Ente competente S248

## RV - RELAZIONI

### RSE - RELAZIONI DIRETTE

RSER - Tipo relazione luogo di collocazione/localizzazione

RSET - Tipo scheda A

RSEC - Codice bene 1400074997

## OG - OGGETTO

### OGT - OGGETTO

OGTD - Definizione mensola

OGTV - Identificazione serie

OGTP - Posizione presbiterio

### QNT - QUANTITA'

<b>QNTN - Numero</b>	2
<b>LC - LOCALIZZAZIONE GEOGRAFICO-AMMINISTRATIVA</b>	
<b>PVC - LOCALIZZAZIONE GEOGRAFICO-AMMINISTRATIVA ATTUALE</b>	
<b>PVCS - Stato</b>	ITALIA
<b>PVCR - Regione</b>	Molise
<b>PVCP - Provincia</b>	CB
<b>PVCC - Comune</b>	Montagano
<b>PVCL - Località</b>	MONTAGANO
<b>PVE - Diocesi</b>	CAMPOBASSO-BOIANO
<b>LDC - COLLOCAZIONE SPECIFICA</b>	
<b>LDCT - Tipologia</b>	chiesa
<b>LDCQ - Qualificazione</b>	parrocchiale
<b>LDCN - Denominazione attuale</b>	Chiesa di S. Maria Assunta in Cielo
<b>LDCU - Indirizzo</b>	Via Maggiore
<b>UB - UBICAZIONE E DATI PATRIMONIALI</b>	
<b>UBO - Ubicazione originaria</b>	OR
<b>DT - CRONOLOGIA</b>	
<b>DTZ - CRONOLOGIA GENERICA</b>	
<b>DTZG - Secolo</b>	XIX
<b>DTS - CRONOLOGIA SPECIFICA</b>	
<b>DTSI - Da</b>	1800
<b>DTSV - Validità</b>	post
<b>DTSF - A</b>	1899
<b>DTSL - Validità</b>	ante
<b>DTM - Motivazione cronologia</b>	analisi stilistica
<b>AU - DEFINIZIONE CULTURALE</b>	
<b>ATB - AMBITO CULTURALE</b>	
<b>ATBD - Denominazione</b>	ambito molisano
<b>ATBR - Riferimento all'intervento</b>	esecuzione
<b>ATBM - Motivazione dell'attribuzione</b>	analisi stilistica
<b>MT - DATI TECNICI</b>	
<b>MTC - Materia e tecnica</b>	marmo/ scultura, incisione
<b>MIS - MISURE</b>	
<b>MISU - Unità</b>	cm
<b>MISA - Altezza</b>	67
<b>MISL - Larghezza</b>	43
<b>MISN - Lunghezza</b>	16,5
<b>CO - CONSERVAZIONE</b>	
<b>STC - STATO DI CONSERVAZIONE</b>	
<b>STCC - Stato di</b>	

<b>conservazione</b>	buono
<b>DA - DATI ANALITICI</b>	
<b>DES - DESCRIZIONE</b>	
<b>DESO - Indicazioni sull'oggetto</b>	Profilo mosso a guisa di voluta, incisione di motivi a volute e floreale stilizzato.
<b>DESI - Codifica Iconclass</b>	48 A 98 13 : 48 A 98 33
<b>DESS - Indicazioni sul soggetto</b>	motivi decorativi vari
<b>NSC - Notizie storico-critiche</b>	Oggetti di reimpiego originariamente mensole di altare, attualmente usato come braccioli per una sedia del presbiterio. Acquistata dal parroco Don Michele Fratianni
<b>TU - CONDIZIONE GIURIDICA E VINCOLI</b>	
<b>ACQ - ACQUISIZIONE</b>	
<b>ACQT - Tipo acquisizione</b>	acquisto
<b>ACQD - Data acquisizione</b>	1992
<b>ACQL - Luogo acquisizione</b>	Molise
<b>CDG - CONDIZIONE GIURIDICA</b>	
<b>CDGG - Indicazione generica</b>	proprietà Ente religioso cattolico
<b>CDGS - Indicazione specifica</b>	Parrocchia di S. Maria Assunta in Cielo
<b>CDGI - Indirizzo</b>	Via Maggiore - 86023 Montagano (CB)
<b>NVC - PROVVEDIMENTI DI TUTELA</b>	
<b>NVCT - Tipo provvedimento</b>	DLgs n. 42/2004, art.10
<b>NVCE - Estremi provvedimento</b>	G.U. 24/02/2004
<b>DO - FONTI E DOCUMENTI DI RIFERIMENTO</b>	
<b>FTA - DOCUMENTAZIONE FOTOGRAFICA</b>	
<b>FTAX - Genere</b>	documentazione allegata
<b>FTAP - Tipo</b>	fotografia b/n
<b>FTAA - Autore</b>	Cocozza, Patrizia
<b>FTAD - Data</b>	1995/00/00
<b>FTAE - Ente proprietario</b>	SBAPPSAE Campobasso
<b>FTAC - Collocazione</b>	CCXXXIX 45-5 (inv. 16500)
<b>FTAN - Codice identificativo</b>	MontaganoFA80460
<b>FTAT - Note</b>	generale mensola
<b>FTAF - Formato</b>	18x24 cm
<b>AD - ACCESSO AI DATI</b>	
<b>ADS - SPECIFICHE DI ACCESSO AI DATI</b>	
<b>ADSP - Profilo di accesso</b>	1
<b>ADSM - Motivazione</b>	scheda contenente dati liberamente accessibili
<b>CM - COMPILAZIONE</b>	
<b>CMP - COMPILAZIONE</b>	
<b>CMPD - Data</b>	1995

<b>CMPN - Nome</b>	Cocozza, Patrizia
<b>FUR - Funzionario responsabile</b>	Catalano, Dora
<b>RVM - TRASCRIZIONE PER INFORMATIZZAZIONE</b>	
<b>RVMD - Data</b>	2019
<b>RVMN - Nome</b>	Salvatorelli, Valentina