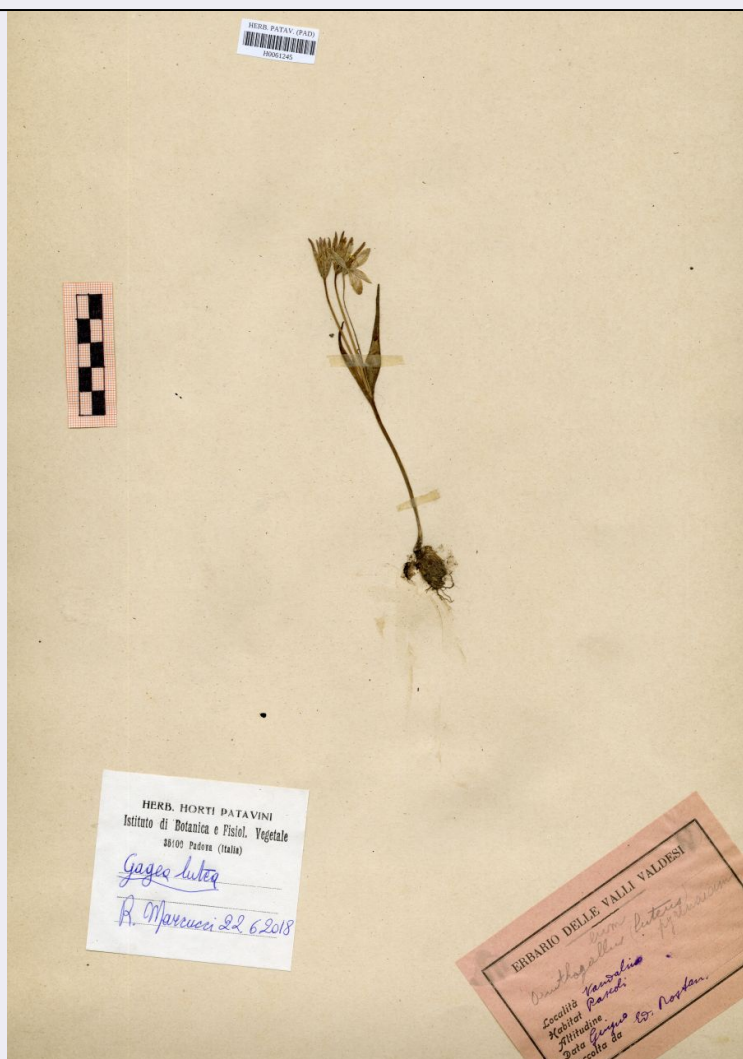


# SCHEDA



## CD - CODICI

TSK - Tipo scheda	BNB
LIR - Livello ricerca	P
<b>NCT - CODICE UNIVOCO</b>	
NCTR - Codice regione	05
NCTN - Numero catalogo generale	00698390
ESC - Ente schedatore	UNIPD
ECP - Ente competente	S234

## AC - ALTRI CODICI

ACI - Codice internazionale erbario	PAD
ACO - Codice collezione/ raccolta	Erbario Rostan
ACK - Codice campione	H0061245
ACN - Altro codice campione	1089

## OG - OGGETTO

<b>OGT - OGGETTO</b>	
OGTD - Definizione	erbario

<b>OGTE - Denominazione erbario</b>	Erbario Rostan
<b>OGTR - Tipologia erbario</b>	erbario fanerogamico
<b>OGTC - Denominazione collezione/ raccolta</b>	Erbario Rostan
<b>OGTZ - Tipologia collezione/ raccolta</b>	collezione fanerogamica
<b>OGTO - Tipologia contenitore</b>	foglio
<b>OGTK - Tipologia campione</b>	essiccato
<b>SB - SISTEMATICA-BOTANICA</b>	
<b>SBS - SISTEMATICA</b>	
<b>SBSF - Famiglia</b>	Liliaceae
<b>SBSN - Numero genere</b>	1089
<b>NBN - NOMENCLATURA</b>	
<b>NBNA - Specie nome completo</b>	Ornithogalum pyrenaicum L.
<b>NAA - NOMENCLATURA ATOMIZZATA</b>	
<b>NAAA - Genere</b>	Ornithogalum
<b>NAAB - Specie nome</b>	pyrenaicum
<b>NAAC - Specie autore</b>	L.
<b>DBV - DETERMINAVIT</b>	
<b>DBVA - Determinavit</b>	Rostan, Edwin
<b>CBP - COMPOSIZIONE CAMPIONE</b>	
<b>CBPF - Numero fogli/ parti</b>	1
<b>CBPE - Numero etichette</b>	2
<b>CBPB - Numero buste</b>	0
<b>SBE - CARTELLINI/ ETICHETTE</b>	
<b>SBEI - Intestazione originale</b>	Erbario delle Valli Valdesi
<b>SBET - Testo</b>	pascoli, Vandalino, giugno
<b>SBEL - Lingua</b>	italiano
<b>SBEC - Caratteri lingua</b>	latini
<b>SBEA - Autografia</b>	si
<b>LR - DATI DI RACCOLTA</b>	
<b>LRV - LOCALITA' DI RACCOLTA</b>	
<b>LRVT - Tipo di localizzazione</b>	località di raccolta - dati storici
<b>LRVK - Continente</b>	Europa
<b>LRVS - Stato</b>	Italia
<b>LRVR - Regione</b>	Piemonte
<b>LRVP - Provincia</b>	Torino
<b>LRVL - Località</b>	monte Vandalino
<b>LRI - INFORMAZIONI SULLA RACCOLTA</b>	
<b>LRIE - Specifiche di</b>	

raccolta	pascoli
<b>LRD - LEGIT E DATA</b>	
LRDA - Legit	Rostan, Edwin
<b>RB - REVISIONI-BOTANICA</b>	
<b>RBR - DATI REVISIONE</b>	
RBRT - Tipologia	revisione morfologica
RBRA - Autore	Marcucci, Rossella
RBRN - Nome da revisione	Gagea lutea (L.)Ker Gawl.
<b>RBN - NOMENCLATURA ATOMIZZATA</b>	
RBNA - Genere	Gagea
RBNB - Specie nome	lutea
RBNC - Specie autore	(L.)Ker Gawl.
<b>RBD - DATA REVISIONE</b>	
RBDF - Data esatta	2018/06/05
<b>LC - LOCALIZZAZIONE GEOGRAFICO-AMMINISTRATIVA</b>	
<b>PVC - LOCALIZZAZIONE GEOGRAFICO-AMMINISTRATIVA ATTUALE</b>	
PVCS - Stato	ITALIA
PVCR - Regione	Veneto
PVCP - Provincia	PD
PVCC - Comune	Padova
PVCL - Località	PADOVA
<b>LDC - COLLOCAZIONE SPECIFICA</b>	
LDCT - Tipologia	palazzo
LDCQ - Qualificazione	pubblico
LDCN - Denominazione attuale	Palazzina del prefetto (ex)
LDCC - Complesso di appartenenza	Orto Botanico di Padova
<b>CO - CONSERVAZIONE</b>	
<b>STC - STATO DI CONSERVAZIONE</b>	
STCT - Tipo	secco
STCC - Stato di conservazione	buono
<b>TU - CONDIZIONE GIURIDICA E VINCOLI</b>	
<b>ACQ - ACQUISIZIONE</b>	
ACQT - Tipo acquisizione	donazione
<b>CDG - CONDIZIONE GIURIDICA</b>	
CDGG - Indicazione generica	proprietà Ente pubblico non territoriale
<b>DO - FONTI E DOCUMENTI DI RIFERIMENTO</b>	
<b>FTA - DOCUMENTAZIONE FOTOGRAFICA</b>	
FTAX - Genere	documentazione allegata
FTAP - Tipo	fotografia digitale (file)

<b>FTAA - Autore</b>	Marcucci, Rossella
<b>FTAD - Data</b>	2919/11/22
<b>FTAE - Ente proprietario</b>	Università degli Studi di Padova
<b>FTAN - Codice identificativo</b>	unipdmbr065
<b>FTAF - Formato</b>	jpg

#### **AD - ACCESSO AI DATI**

##### **ADS - SPECIFICHE DI ACCESSO AI DATI**

<b>ADSP - Profilo di accesso</b>	2
<b>ADSM - Motivazione</b>	scheda contenente dati personali

#### **CM - COMPILAZIONE**

##### **CMP - COMPILAZIONE**

<b>CMPD - Data</b>	2019
<b>CMPN - Nome</b>	Marcucci, Rossella
<b>RSR - Referente scientifico</b>	Marcucci, Rossella
<b>FUR - Funzionario responsabile</b>	Majoli, Luca