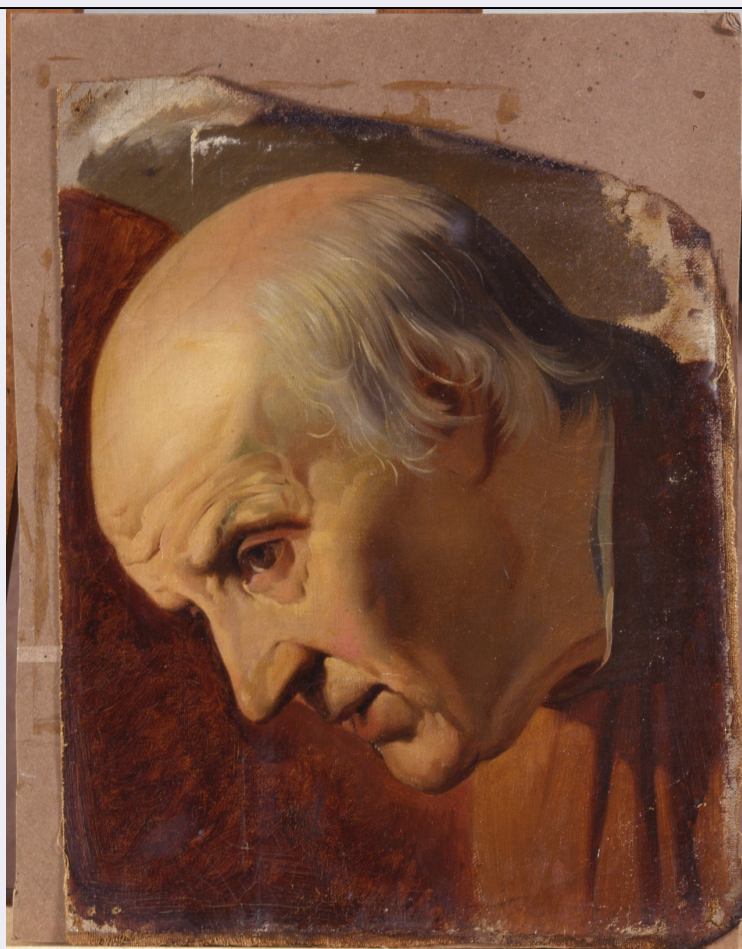


SCHEDA



CD - CODICI

TSK - Tipo Scheda	OA
LIR - Livello ricerca	P
NCT - CODICE UNIVOCO	
NCTR - Codice regione	09
NCTN - Numero catalogo generale	00650109
ESC - Ente schedatore	S156
ECP - Ente competente	S156

OG - OGGETTO

OGT - OGGETTO

OGTD - Definizione dipinto

SGT - SOGGETTO

SGTI - Identificazione ritratto d'uomo
SGTT - Titolo Studio di testa maschile, studio per Gli esuli di Siena

LC - LOCALIZZAZIONE GEOGRAFICO-AMMINISTRATIVA

PVC - LOCALIZZAZIONE GEOGRAFICO-AMMINISTRATIVA ATTUALE

PVCS - Stato ITALIA
PVCR - Regione Toscana
PVCP - Provincia FI
PVCC - Comune Firenze

LDC - COLLOCAZIONE SPECIFICA

LDCT - Tipologia	palazzo
LDCQ - Qualificazione	statale
LDCN - Denominazione attuale	Palazzo Pitti
LDCC - Complesso di appartenenza	Palazzo Pitti e Giardino di Boboli
LDCU - Indirizzo	piazza Pitti, 1
LDCM - Denominazione raccolta	Galleria d'arte moderna
LDCS - Specifiche	ex uffici pila Giovanna

UB - UBICAZIONE E DATI PATRIMONIALI

UBO - Ubicazione originaria SC

INV - INVENTARIO DI MUSEO O SOPRINTENDENZA

INVN - Numero	Giorn. 5421
INVD - Data	1932-

DT - CRONOLOGIA**DTZ - CRONOLOGIA GENERICA**

DTZG - Secolo sec. XIX

DTS - CRONOLOGIA SPECIFICA

DTSI - Da	1842
DTSV - Validità	ca
DTSF - A	1842
DTSL - Validità	ca

DTM - Motivazione cronologia contesto

AU - DEFINIZIONE CULTURALE**AUT - AUTORE**

AUTM - Motivazione dell'attribuzione	documentazione
AUTN - Nome scelto	Pollastrini Enrico
AUTA - Dati anagrafici	1817/ 1876
AUTH - Sigla per citazione	00004021

MT - DATI TECNICI

MTC - Materia e tecnica tela/ pittura a olio

MIS - MISURE

MISU - Unità	cm
MISA - Altezza	32.5
MISL - Larghezza	25.5

CO - CONSERVAZIONE**STC - STATO DI CONSERVAZIONE**

STCC - Stato di conservazione buono

DA - DATI ANALITICI**DES - DESCRIZIONE**

DESO - Indicazioni sull'oggetto	N.P.
DESI - Codifica Iconclass	31 A 22 1
DESS - Indicazioni sul soggetto	Figure maschili.
NSC - Notizie storico-critiche	note:dono di Marcello Saltini accettato a norma della Convenzione, 1993 studio preparatorio per Gli esuli di Siena sul giornale al n. 5421 risulta un quadro di Pietro Saltini copia di un personaggio dagli Esuli di Siena di Pollastrini, mentre nella scheda di catalogo delle acquisizioni del 1999, la tela è presentata come opera di Enrico Pollastrini bibliografia sull'opera: C. Sisi, Ottocento e Novecento. Acquisizioni 1990 - 1999, catalogo della mostra (Firenze, Palazzo Pitti), a cura di G. Damiani, Firenze 1999, scheda n. 138, p. 150

TU - CONDIZIONE GIURIDICA E VINCOLI

ACQ - ACQUISIZIONE

ACQT - Tipo acquisizione	donazione
ACQN - Nome	Saltini Marcello
ACQD - Data acquisizione	1993
ACQL - Luogo acquisizione	FI/ Firenze

CDG - CONDIZIONE GIURIDICA

CDGG - Indicazione generica	proprietà Stato
CDGS - Indicazione specifica	Ministero per i Beni e le Attività Culturali

DO - FONTI E DOCUMENTI DI RIFERIMENTO

FTA - DOCUMENTAZIONE FOTOGRAFICA

FTAX - Genere	documentazione allegata
FTAP - Tipo	fotografia digitale (file)
FTAN - Codice identificativo	SBAS FI 519589

FTA - DOCUMENTAZIONE FOTOGRAFICA

FTAX - Genere	documentazione allegata
FTAP - Tipo	positivo b/n
FTAN - Codice identificativo	SBAS FI 439332

FTA - DOCUMENTAZIONE FOTOGRAFICA

FTAX - Genere	documentazione esistente
FTAP - Tipo	fotografia b/n
FTAN - Codice identificativo	SBAS FI 6020

FNT - FONTI E DOCUMENTI

FNTP - Tipo	registro inventariale
FNTT - Denominazione	Giornale della Galleria d'Arte Moderna
FNTD - Data	1932 -
FNTF - Foglio/Carta	5421
FNTN - Nome archivio	Firenze/ Galleria d'Arte Moderna
FNTS - Posizione	s.s.
FNTI - Codice identificativo	Giornale GAM

BIB - BIBLIOGRAFIA**BIBX - Genere** bibliografia specifica**BIBA - Autore** Enrico Pollastrini**BIBD - Anno di edizione** 1976**BIBH - Sigla per citazione** 00013633**BIB - BIBLIOGRAFIA****BIBX - Genere** bibliografia specifica**BIBA - Autore** Cultura neoclassica**BIBD - Anno di edizione** 1972**BIBH - Sigla per citazione** 00000282**BIBN - V., pp., nn.** nn. 2, 6, pp. 71-71, 141-142**BIB - BIBLIOGRAFIA****BIBX - Genere** bibliografia specifica**BIBA - Autore** Galleria arte**BIBD - Anno di edizione** 2008**BIBH - Sigla per citazione** 00014403**BIBN - V., pp., nn.** v. II, p. 1484, n. 5447**AD - ACCESSO AI DATI****ADS - SPECIFICHE DI ACCESSO AI DATI****ADSP - Profilo di accesso** 1**ADSM - Motivazione** scheda contenente dati liberamente accessibili**CM - COMPILAZIONE****CMP - COMPILAZIONE****CMPD - Data** 2009**CMPN - Nome** Marconi E.**FUR - Funzionario responsabile** Giusti A.**FUR - Funzionario responsabile** Sframeli M.**RVM - TRASCRIZIONE PER INFORMATIZZAZIONE****RVMD - Data** 2009**RVMN - Nome** Marconi E.**AN - ANNOTAZIONI****OSS - Osservazioni** Data di ingresso in galleria:1993. . Cornice tinta di nero.