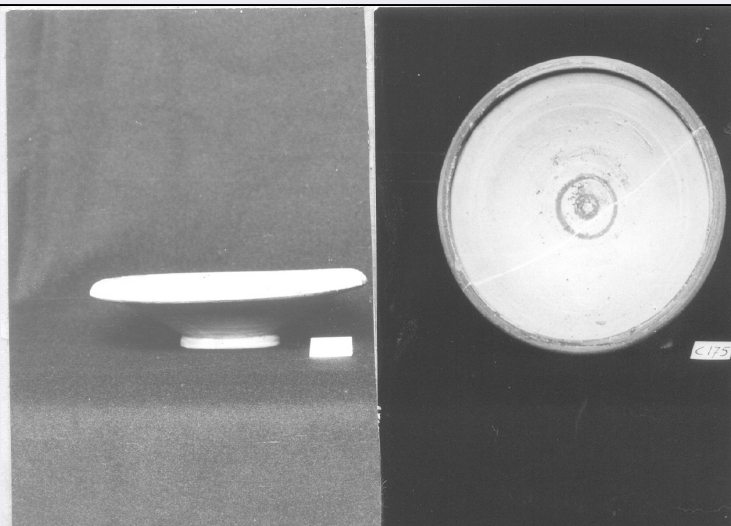


SCHEDA



CD - CODICI

TSK - Tipo Scheda RA

LIR - Livello ricerca P

NCT - CODICE UNIVOCO

NCTR - Codice regione 08

NCTN - Numero catalogo generale 00121152

ESC - Ente schedatore M385

ECP - Ente competente M385

OG - OGGETTO

OGT - OGGETTO

OGTD - Definizione piattello

CLS - Categoria - classe e produzione STRUMENTI, UTENSILI E OGGETTI D'USO/ CONTENITORI E RECIPIENTI

LC - LOCALIZZAZIONE GEOGRAFICO-AMMINISTRATIVA

PVC - LOCALIZZAZIONE GEOGRAFICO-AMMINISTRATIVA ATTUALE

PVCS - Stato ITALIA

PVCR - Regione Emilia-Romagna

PVCP - Provincia PR

PVCC - Comune Parma

LDC - COLLOCAZIONE SPECIFICA

LA - ALTRE LOCALIZZAZIONI GEOGRAFICO-AMMINISTRATIVE

TCL - Tipo di localizzazione luogo di reperimento

PRV - LOCALIZZAZIONE GEOGRAFICO-AMMINISTRATIVA

PRVS - Stato ITALIA

PRVR - Regione Puglia

PRVP - Provincia LE

PRVC - Comune San Pietro in Lama

PRC - COLLOCAZIONE SPECIFICA

| | |
|---|--|
| PRCD - Denominazione | Area archeologica di Ruggie |
| UB - DATI PATRIMONIALI | |
| INV - INVENTARIO DI MUSEO O SOPRINTENDENZA | |
| INVN - Numero | C 175 |
| DT - CRONOLOGIA | |
| DTZ - CRONOLOGIA GENERICA | |
| DTZG - Fascia cronologica di riferimento | V-IV sec. a.C. |
| DTS - CRONOLOGIA SPECIFICA | |
| DTSI - Da | 500 a.C. |
| DTSF - A | 301 a.C. |
| DTM - Motivazione cronologia | bibliografia |
| AU - DEFINIZIONE CULTURALE | |
| ATB - AMBITO CULTURALE | |
| ATBD - Denominazione | apulo |
| ATBM - Motivazione dell'attribuzione | bibliografia |
| MT - DATI TECNICI | |
| MTC - Materia e tecnica | argilla/ vernice bruna |
| MIS - MISURE | |
| MISU - Unità | cm |
| MISA - Altezza | 4 |
| MISV - Varie | diametro base 5.8 |
| MISV - Varie | diametro orlo (all'esterno) 16 |
| MISV - Varie | diametro orlo (all'interno) 14.2 |
| DA - DATI ANALITICI | |
| DES - DESCRIZIONE | |
| DESO - Indicazioni sull'oggetto | Piattello apulo geometrico; base a listello distinta dalle pareti molto espanse, orlo arrotondato, ripiegato verso l'interno. Argilla giallo grigio con tendenza al verde; vernice bruna. Decorazione: orlo bruno, due fasce concentriche sul fondo. |
| CO - CONSERVAZIONE | |
| STC - STATO DI CONSERVAZIONE | |
| STCC - Stato di conservazione | ricomposto |
| STCS - Indicazioni specifiche | Ricomposto da due frammenti, qualche graffio e piccole scheggiature. |
| TU - CONDIZIONE GIURIDICA E VINCOLI | |
| ACQ - ACQUISIZIONE | |
| ACQT - Tipo acquisizione | donazione |
| ACQD - Data acquisizione | 1883/00/00 |
| ACQL - Luogo acquisizione | Puglia/ LE/ Lecce |
| CDG - CONDIZIONE GIURIDICA | |
| CDGG - Indicazione | proprietà Stato |

generica

DO - FONTI E DOCUMENTI DI RIFERIMENTO

FTA - DOCUMENTAZIONE FOTOGRAFICA

FTAX - Genere documentazione allegata

FTAP - Tipo positivo b/n

FTAE - Ente proprietario MBAC-CM-PIL

FTAN - Codice identificativo MANPR00121152

BIB - BIBLIOGRAFIA

BIBX - Genere bibliografia specifica

BIBA - Autore Rossignani Maria Pia

BIBD - Anno di edizione 1970

BIBH - Sigla per citazione 00000114

BIBN - V., pp., nn. v. XLVI, fasc. II, IV D

BIBI - V., tavv., figg. tav. 2,4

AD - ACCESSO AI DATI

ADS - SPECIFICHE DI ACCESSO AI DATI

ADSP - Profilo di accesso 3

ADSM - Motivazione scheda di bene non adeguatamente sorvegliabile

CM - COMPILAZIONE

CMP - COMPILAZIONE

CMPD - Data 1976

CMPN - Nome Bardelli, Onelia

FUR - Funzionario responsabile Marini Calvani, Mirella

RVM - TRASCRIZIONE PER INFORMATIZZAZIONE

RVMD - Data 2019

RVMN - Nome Salimbeni, Barbara

AN - ANNOTAZIONI