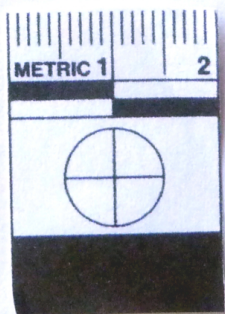


# SCHEDA

PE 6920  
MONTE TABOR  
(Puglia, ITALIA)  
TOMBA 9



## CD - CODICI

TSK - Tipo Scheda RA

LIR - Livello ricerca P

### NCT - CODICE UNIVOCO

NCTR - Codice regione 05

NCTN - Numero catalogo generale 00700681

ESC - Ente schedatore UNIPD

ECP - Ente competente S234

## AC - ALTRI CODICI

ACC - Altro codice bene PE6920

## OG - OGGETTO

### OGT - OGGETTO

OGTD - Definizione fibula

<b>CLS - Categoria - classe e produzione</b>	ABBIGLIAMENTO E ORNAMENTI PERSONALI/ ACCESSORI
--	--

### **LC - LOCALIZZAZIONE GEOGRAFICO-AMMINISTRATIVA**

#### **PVC - LOCALIZZAZIONE GEOGRAFICO-AMMINISTRATIVA ATTUALE**

<b>PVCS - Stato</b>	ITALIA
<b>PVCR - Regione</b>	Veneto
<b>PVCP - Provincia</b>	PD
<b>PVCC - Comune</b>	Padova
<b>PVCL - Località</b>	PADOVA

#### **LDC - COLLOCAZIONE SPECIFICA**

<b>LDCT - Tipologia</b>	complesso
<b>LDCQ - Qualificazione</b>	museale
<b>LDCN - Denominazione attuale</b>	Complesso Cavalli

### **LA - ALTRE LOCALIZZAZIONI GEOGRAFICO-AMMINISTRATIVE**

<b>TCL - Tipo di localizzazione</b>	luogo di reperimento
-------------------------------------	----------------------

#### **PRV - LOCALIZZAZIONE GEOGRAFICO-AMMINISTRATIVA**

<b>PRVS - Stato</b>	ITALIA
<b>PRVR - Regione</b>	Puglia
<b>PRVP - Provincia</b>	FG
<b>PRVC - Comune</b>	Vico del Gargano
<b>PRVL - Località</b>	VICO DEL GARGANO
<b>PRVE</b>	Monte Tabor, tomba 9

### **DT - CRONOLOGIA**

#### **DTZ - CRONOLOGIA GENERICA**

<b>DTZG - Fascia cronologica di riferimento</b>	Età del ferro
<b>DTM - Motivazione cronologia</b>	contesto
<b>DTM - Motivazione cronologia</b>	bibliografia

### **MT - DATI TECNICI**

<b>MTC - Materia e tecnica</b>	bronzo/ fusione, martellatura
--------------------------------	-------------------------------

#### **MIS - MISURE**

<b>MISU - Unità</b>	cm
<b>MISL - Larghezza</b>	1.2
<b>MISS - Spessore</b>	0.1
<b>MIST - Validità</b>	ca

### **DA - DATI ANALITICI**

#### **DES - DESCRIZIONE**

<b>DESO - Indicazioni sull'oggetto</b>	Probabile frammento di fibula o pendaglio costituito da una spirale in verga di bronzo a sezione circolare.
--	---

### **CO - CONSERVAZIONE**

#### **STC - STATO DI CONSERVAZIONE**

<b>STCC - Stato di conservazione</b>	frammentario
--------------------------------------	--------------

**TU - CONDIZIONE GIURIDICA E VINCOLI****CDG - CONDIZIONE GIURIDICA****CDGG - Indicazione  
generica**

proprietà Ente pubblico non territoriale

**DO - FONTI E DOCUMENTI DI RIFERIMENTO****FTA - DOCUMENTAZIONE FOTOGRAFICA****FTAX - Genere**

documentazione allegata

**FTAP - Tipo**

fotografia digitale (file)

**FTAA - Autore**

Dalla Longa, Elisa

**FTAD - Data**

2019/03/15

**FTAE - Ente proprietario**

Università degli Studi di Padova

**FTAN - Codice identificativo**

UNIPD\_MANPE6920\_001F

**BIL - Citazione completa**

"Edito in: Corrain C., Gallo P. 1963, La necropoli dell'età del ferro di Monte Tabor (Vico del Gargano) (Nota preliminare), in ""Atti dell'Istituto Veneto di Scienze, Lettere ed Arti"", 1962-63, Tomo CXXI, Venezia, pp. 41-57, fig. 6/quinto disegno.

**AD - ACCESSO AI DATI****ADS - SPECIFICHE DI ACCESSO AI DATI****ADSP - Profilo di accesso**

2

**ADSM - Motivazione**

scheda contenente dati personali

**CM - COMPILAZIONE****CMP - COMPILAZIONE****CMPD - Data**

2019

**CMPN - Nome**

Dalla Longa, Elisa

**FUR - Funzionario  
responsabile**

Majoli, Luca

**AN - ANNOTAZIONI**