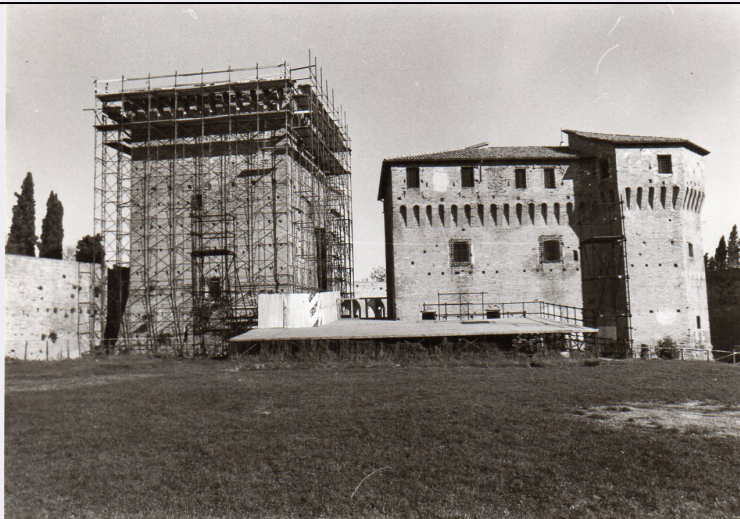


# SCHEDA



## CD - CODICI

TSK - Tipo scheda A

LIR - Livello ricerca I

### NCT - CODICE UNIVOCO

NCTR - Codice regione 08

NCTN - Numero catalogo generale 00161833

ESC - Ente schedatore S42

ECP - Ente competente S42

## RV - RELAZIONI

ROZ - Altre relazioni 0800161832

ROZ - Altre relazioni 0800161835

ROZ - Altre relazioni 0800161836

ROZ - Altre relazioni 0800161834

## OG - OGGETTO

### OGT - OGGETTO

OGTD - Definizione tipologica rocca

OGTQ - Qualificazione difensiva

OGTN - Denominazione Rocca Malatestiana

### OGA - ALTRA DENOMINAZIONE

OGAG - Genere denominazione locale

OGAD - Denominazione Rocca Nuova

### OGA - ALTRA DENOMINAZIONE

OGAG - Genere denominazione locale

OGAD - Denominazione Rocchetta di Piazza

## LC - LOCALIZZAZIONE GEOGRAFICO-AMMINISTRATIVA

### PVC - LOCALIZZAZIONE GEOGRAFICO-AMMINISTRATIVA

<b>PVCS - Stato</b>	ITALIA
<b>PVCR - Regione</b>	Emilia-Romagna
<b>PVCP - Provincia</b>	FC
<b>PVCC - Comune</b>	Cesena
<b>PVCI - Indirizzo</b>	Viale Jacopo Mazzoni
<b>SET - SETTORE</b>	
<b>SETT - Tipo</b>	SU
<b>CS - LOCALIZZAZIONE CATASTALE</b>	
<b>CTL - Tipo di localizzazione</b>	localizzazione fisica
<b>CTS - LOCALIZZAZIONE CATASTALE</b>	
<b>CTSC - Comune</b>	Cesena
<b>CTSF - Foglio/Data</b>	125/1970
<b>CTSN - Particelle</b>	598, 597, 596, 310
<b>CTSP - Proprietari</b>	Comune di Cesena
<b>GP - GEOREFERENZIAZIONE TRAMITE PUNTO</b>	
<b>GPI - Identificativo punto</b>	1
<b>GPL - Tipo di localizzazione</b>	localizzazione fisica
<b>GPD - DESCRIZIONE DEL PUNTO</b>	
<b>GPDP - PUNTO</b>	
<b>GPDPX - Coordinata X</b>	12.24067311
<b>GPDPY - Coordinata Y</b>	44.13728619
<b>GPM - Metodo di georeferenziazione</b>	punto approssimato
<b>GPT - Tecnica di georeferenziazione</b>	rilievo tramite GPS
<b>GPP - Proiezione e Sistema di riferimento</b>	WGS84
<b>GPB - BASE DI RIFERIMENTO</b>	
<b>GPBB - Descrizione sintetica</b>	WebGIS
<b>GPBT - Data</b>	2015/01/14
<b>GPBO - Note</b>	WebGIS del patrimonio culturale dell'Emilia-Romagna
<b>AU - DEFINIZIONE CULTURALE</b>	
<b>AUT - AUTORE</b>	
<b>AUTR - Riferimento all'intervento (ruolo)</b>	progetto
<b>AUTS - Rapporto al nome</b>	attribuito
<b>AUTM - Fonte dell'attribuzione</b>	iscrizione
<b>AUTN - Nome scelto</b>	Nuti, Matteo
<b>AUTA - Dati anagrafici</b>	1405?-1470
<b>AUTH - Sigla per citazione</b>	00000253
<b>ATB - AMBITO CULTURALE</b>	
<b>ATBR - Riferimento all'intervento</b>	costruzione

<b>ATBD - Denominazione</b>	architettura rinascimentale
<b>ATBM - Fonte dell'attribuzione</b>	bibliografia
<b>RE - NOTIZIE STORICHE</b>	
<b>REN - NOTIZIA</b>	
<b>RENr - Riferimento</b>	intero bene
<b>RENS - Notizia sintetica</b>	vicende costruttive
<b>RENN - Notizia</b>	<p>Nel 1380 Galeotto Malatesta ottenuta la signoria di Cesena dopo il “sacco dei Brettoni” guidati da Roberto di Ginevra, decide di erigere una nuova fortezza in un punto più basso della vecchia rocca ma più prospiciente al borgo e utilizzando a tal fine parte dei resti dell’antica murata. Pare che attorno alla rocca del Malatesta abbiano lavorato diversi architetti, ma l’unico di cui è giunta conoscenza è Matteo Nuti – autore anche della Biblioteca Malatestiana di Cesena – che, trovandosi in questa città tra il 1451 e il 1471, deve aver sovrinteso ai lavori di completamento e di adattamento della fabbrica. La presenza del Nuti coincide infatti con il primo importante intervento di ristrutturazione della fortezza, voluto dall’arcivescovo Lorenzo Zeno – inviato da Papa Paolo II – al fine di adeguare le strutture della Rocca alle mutate esigenze militari conseguentemente all’introduzione dell’uso della polvere da sparo. L’arcivescovo si preoccupa soprattutto di rinforzare la cinta muraria e le difese interne e di collegare la fortezza alla città attraverso un complesso di opere (Loggetta veneziana, Torrione di Piazza, Camminamento esterno) autore delle quali è lo stesso Nuti. Una relazione del 1526, svolta dagli architetti Sangallo e Sammicheli per conto di Papa Clemente VII, ci dimostra come la rocca fosse già in quel periodo ritenuta inadeguata dal punto di vista militare e delinea il carattere dei principali interventi successivi, primo fra tutti lo sbassamento della vecchia rocca che si trovava ancora in una posizione sovrastante. La Rocca mantenne la sua funzione guerresca per tutto il XVIII secolo e nel XIX secolo venne trasformata in carcere. Di questa ristrutturazione esistono ancora oggi i disegni di Leandro Marconi. Da questo momento sino al 1971, quando il carcere venne definitivamente chiuso, si debbono segnalare solo interventi di manutenzione oppure interventi in qualche modo “esterni” alla fortezza: la costruzione di uno Sferisterio subito dopo la porta Sud nel 1812; il crollo e quindi il definitivo abbattimento del Camminamento che la collegava al Torrione di piazza nel 1900; la realizzazione di un parco alle pendici dei lati Est e Nord nei primi anni di questo secolo. Dal 1971 la Rocca è utilizzata come museo e come teatro estivo.</p>
<b>RENF - Fonte</b>	00000269
<b>RENF - Fonte</b>	00000305
<b>RENF - Fonte</b>	00000299
<b>RENF - Fonte</b>	00000296
<b>RENF - Fonte</b>	00000300
<b>RENF - Fonte</b>	00000308
<b>RENF - Fonte</b>	00000303
<b>REL - CRONOLOGIA, ESTREMO REMOTO</b>	
<b>RELS - Secolo</b>	XIV
<b>RELV - Validità</b>	post
<b>RELI - Data</b>	1380

<b>RELX - Validità</b>	ca
<b>REV - CRONOLOGIA, ESTREMO RECENTE</b>	
<b>REVS - Secolo</b>	XX
<b>REVV - Validità</b>	ante
<b>REVI - Data</b>	1971
<b>REVX - Validità</b>	post
<b>SI - SPAZI</b>	
<b>SII - SUDDIVISIONE INTERNA</b>	
<b>SIIR - Riferimento</b>	maschio
<b>SIIN - Numero di piani</b>	+4
<b>SIIP - Tipo di piani</b>	p. interrato; p.t; p.1; p.2; p.3
<b>SII - SUDDIVISIONE INTERNA</b>	
<b>SIIR - Riferimento</b>	femmina
<b>SIIN - Numero di piani</b>	+3
<b>SIIP - Tipo di piani</b>	p. interrato; p.t.; p.1; p.2
<b>IS - IMPIANTO STRUTTURALE</b>	
<b>IST - Configurazione strutturale primaria</b>	<p>Il percorso delle mura segue un tracciato pentagonale ed i lati, conclusi ad ogni angolo da una torre, sono addossati al terreno e disposti in modo da avere dinnanzi a ciascuno di essi una zona scoperta. La ristrutturazione operata nel secolo scorso, quando la rocca venne trasformata in carcere, ha indubbiamente influito sulla gerarchia dei percorsi, che un tempo dovevano svilupparsi secondo circuiti rigidamente chiusi. Oggi si accede alla rocca dalla porta posta sul lato Sud e ci si trova subito in un ampio cortile che circonda interamente il maschio e la femmina. Sulla destra, appoggiato alle mura, si nota un edificio di più recente costruzione, che attualmente ospita l'abitazione del custode e una piccola osteria. Di fronte sul lato Nord, quella che un tempo era la porta principale e che adesso è chiusa al pubblico. Sempre nel muro Nord è stato ricavato una sorta di porticato che consente di accedere al camminamento delle mura senza dover passare attraverso i bastioni. Se si eccettua il maschio, né le mura né le torri sono muniti di merlatura ma la struttura degli archetti aggettanti, posti verso la sommità degli edifici, lascia supporre la preesistenza di una tale orditura. La femmina è una costruzione tozza, articolata su tre piani e un vasto seminterrato, coperta da un tetto a falde. Le scale, ricavate degli spessi muri, sono malagevoli e immettono in ambienti di diversa ampiezza. I vasti sotterranei la mettevano un tempo in comunicazione col maschio, che a sua volta ne ricalca la struttura funzionale pur se risulta più snello e sopraelevato di un piano rispetto ad essa.</p>
<b>PN - PIANTA</b>	
<b>PNR - Riferimento alla parte</b>	cinta muraria
<b>PNT - PIANTA</b>	
<b>PNTQ - Riferimento piano o quota</b>	p.t.
<b>PNTS - Schema</b>	anulare
<b>PNTF - Forma</b>	pentagonale
<b>PNTE - Dati icnografici significativi</b>	torri angolari

**PN - PIANTA**

<b>PNR - Riferimento alla parte</b>	maschio e femmina
-------------------------------------	-------------------

**PNT - PIANTA**

<b>PNTQ - Riferimento piano o quota</b>	p.t.
---	------

<b>PNTF - Forma</b>	rettangolare
---------------------	--------------

**FN - FONDAZIONI****FNS - STRUTTURE**

<b>FNSU - Ubicazione</b>	intero bene
--------------------------	-------------

<b>FNST - Tipo</b>	cunicoli
--------------------	----------

<b>FNSQ - Qualificazione del tipo</b>	non accertabile
---------------------------------------	-----------------

<b>FNSC - Tecnica costruttiva</b>	non accertabile
-----------------------------------	-----------------

<b>FNSM - Materiali</b>	non accertabile
-------------------------	-----------------

**SV - STRUTTURE VERTICALI****SVC - TECNICA COSTRUTTIVA**

<b>SVCU - Ubicazione</b>	intero bene
--------------------------	-------------

<b>SVCT - Tipo di struttura</b>	parete
---------------------------------	--------

<b>SVCC - Genere</b>	in muratura
----------------------	-------------

<b>SVCQ - Qualificazione del genere</b>	continua
---	----------

<b>SVCM - Materiali</b>	mattoni
-------------------------	---------

**SO - STRUTTURE DI ORIZZONTAMENTO**

<b>SOU - Ubicazione</b>	intero bene
-------------------------	-------------

**SOF - TIPO**

<b>SOFG - Genere</b>	soffitto
----------------------	----------

<b>SOFF - Forma</b>	piano
---------------------	-------

**CP - COPERTURE**

<b>CPU - Ubicazione</b>	intero bene
-------------------------	-------------

**CPF - CONFIGURAZIONE ESTERNA**

<b>CPFG - Genere</b>	a tetto
----------------------	---------

<b>CPFF - Forma</b>	a falde
---------------------	---------

**CPC - STRUTTURA E TECNICA**

<b>CPCR - Riferimento</b>	intera struttura
---------------------------	------------------

<b>CPCT - Struttura primaria</b>	travatura su muri
----------------------------------	-------------------

**CPM - MANTO DI COPERTURA**

<b>CPMR - Riferimento</b>	intera copertura
---------------------------	------------------

<b>CPMT - Tipo</b>	coppi
--------------------	-------

<b>CPMM - Materiali</b>	laterizio
-------------------------	-----------

**SC - SCALE****SCL - SCALE**

<b>SCLU - Ubicazione</b>	interna
--------------------------	---------

<b>SCLG - Genere</b>	scala
----------------------	-------

<b>SCLO - Categoria</b>	secondaria
<b>SCS - SCHEMA STRUTTURALE</b>	
<b>SCSR - Riferimento</b>	intera struttura
<b>SCST - Tipo</b>	tra muri
<b>SCSM - Materiali</b>	mattoni
<b>PV - PAVIMENTI E PAVIMENTAZIONI</b>	
<b>PVM - PAVIMENTI E PAVIMENTAZIONI</b>	
<b>PVMU - Ubicazione</b>	interno
<b>PVMG - Genere</b>	in cotto
<b>PVM - PAVIMENTI E PAVIMENTAZIONI</b>	
<b>PVMU - Ubicazione</b>	esterno
<b>PVMG - Genere</b>	terra battuta
<b>DE - ELEMENTI DECORATIVI</b>	
<b>DEC - ELEMENTI DECORATIVI</b>	
<b>DECU - Ubicazione</b>	Maschio
<b>DECL - Collocazione</b>	esterna
<b>DECT - Tipo</b>	merli
<b>DECQ - Qualificazione del tipo</b>	a coda di rondine
<b>DECM - Materiali</b>	mattoni
<b>LI - ISCRIZIONI, LAPIDI, STEMMI</b>	
<b>LSI - ISCRIZIONI, LAPIDI, STEMMI</b>	
<b>LSIU - Ubicazione</b>	bastione est
<b>LSIG - Genere</b>	lapide
<b>LSIT - Tipo</b>	lapide posta all'interno del bastione
<b>LSII - Trascrizione testo</b>	MCCCCLXVI/ OPUS MATHEI/ NUTII FHANENSIS
<b>CO - CONSERVAZIONE</b>	
<b>STC - STATO DI CONSERVAZIONE</b>	
<b>STCR - Riferimento alla parte</b>	intero bene
<b>STCC - Stato di conservazione</b>	buono
<b>STCO - Indicazioni specifiche</b>	Data analisi stato di conservazione: 1981
<b>RS - RESTAURI</b>	
<b>RST - RESTAURI</b>	
<b>RSTR - Riferimento alla parte</b>	intero bene
<b>RSTI - Data inizio</b>	ante 1981
<b>RSTF - Data fine</b>	post 1981
<b>RSTT - Tipo di intervento</b>	Restauro conservativo
<b>US - UTILIZZAZIONI</b>	
<b>USA - USO ATTUALE</b>	
<b>USAR - Riferimento alla</b>	

<b>parte</b>	femmina
<b>USAD - Uso</b>	museo
<b>USA - USO ATTUALE</b>	
<b>USAR - Riferimento alla parte</b>	maschio
<b>USAD - Uso</b>	spazio espositivo
<b>USA - USO ATTUALE</b>	
<b>USAR - Riferimento alla parte</b>	corte
<b>USAD - Uso</b>	teatro
<b>USO - USO STORICO</b>	
<b>USOR - Riferimento alla parte</b>	intero bene
<b>USOC - Riferimento cronologico</b>	XV-XIX
<b>USOD - Uso</b>	fortezza militare
<b>TU - CONDIZIONE GIURIDICA E VINCOLI</b>	
<b>CDG - CONDIZIONE GIURIDICA</b>	
<b>CDGG - Indicazione generica</b>	proprietà Ente pubblico territoriale
<b>CDGS - Indicazione specifica</b>	Comune di Cesena
<b>NVC - PROVVEDIMENTI DI TUTELA</b>	
<b>NVCT - Tipo provvedimento</b>	Decreto Direzione Regionale
<b>NVCE - Estremi provvedimento</b>	2006/02/28
<b>NVCR - Data di registrazione o G.U.</b>	2006/03/19
<b>NVC - PROVVEDIMENTI DI TUTELA</b>	
<b>NVCT - Tipo provvedimento</b>	L.1089/1939, art.4
<b>DO - FONTI E DOCUMENTI DI RIFERIMENTO</b>	
<b>FTA - DOCUMENTAZIONE FOTOGRAFICA</b>	
<b>FTAX - Genere</b>	documentazione allegata
<b>FTAP - Tipo</b>	fotografia digitale (file) da fotografia b/n
<b>FTAC - Collocazione</b>	SABAP RA Archivio Fotografico
<b>FTAN - Codice identificativo</b>	sabapraafs52028
<b>FTAT - Note</b>	maschio e femmina
<b>FTAF - Formato</b>	9x12,5
<b>FTA - DOCUMENTAZIONE FOTOGRAFICA</b>	
<b>FTAX - Genere</b>	documentazione allegata
<b>FTAP - Tipo</b>	fotografia digitale (file) da fotografia b/n
<b>FTAC - Collocazione</b>	SABAP RA Archivio Fotografico
<b>FTAN - Codice identificativo</b>	sabapraafs52029
<b>FTAT - Note</b>	mura castellane



<b>FTAF - Formato</b>	9x12,5
<b>FTA - DOCUMENTAZIONE FOTOGRAFICA</b>	
<b>FTAX - Genere</b>	documentazione allegata
<b>FTAP - Tipo</b>	fotografia digitale (file) da fotografia b/n
<b>FTAC - Collocazione</b>	SABAP RA Archivio Fotografico
<b>FTAN - Codice identificativo</b>	sabapraafs52026
<b>FTAT - Note</b>	ingresso
<b>FTAF - Formato</b>	9x12,5
<b>FTA - DOCUMENTAZIONE FOTOGRAFICA</b>	
<b>FTAX - Genere</b>	documentazione allegata
<b>FTAP - Tipo</b>	fotografia digitale (file) da fotografia b/n
<b>FTAC - Collocazione</b>	SABAP RA Archivio Fotografico
<b>FTAN - Codice identificativo</b>	sabapraafs52027
<b>FTAT - Note</b>	costruzione interna
<b>FTAF - Formato</b>	9x12,5
<b>DRA - DOCUMENTAZIONE GRAFICA</b>	
<b>DRAX - Genere</b>	documentazione allegata
<b>DRAT - Tipo</b>	estratto di mappa catastale
<b>DRAO - Note</b>	Foglio n.125/1970, part. 598, 597, 596, 310
<b>DRAS - Scala</b>	1:1000
<b>DRAE - Ente proprietario</b>	U.T.E. di Forlì
<b>DRAN - Codice identificativo</b>	sabapra0800161833_01
<b>DRA - DOCUMENTAZIONE GRAFICA</b>	
<b>DRAX - Genere</b>	documentazione allegata
<b>DRAT - Tipo</b>	riproduzione mappa catastale
<b>DRAO - Note</b>	Foglio n.125, part. 310, 596, 597, 598
<b>DRAS - Scala</b>	1:1000
<b>DRAN - Codice identificativo</b>	sabapra0800161833_01bis
<b>FNT - FONTI E DOCUMENTI</b>	
<b>FNTP - Tipo</b>	scheda storica
<b>FNTA - Autore</b>	Morandi, Elia
<b>FNTD - Data</b>	1981
<b>FNTN - Nome archivio</b>	SABAP RA Archivio Schede Catalogo
<b>FNTS - Posizione</b>	Cesena I
<b>FNTI - Codice identificativo</b>	sabapra0800161833
<b>ADM - ALTRA DOCUMENTAZIONE MULTIMEDIALE</b>	
<b>ADMX - Genere</b>	documentazione esistente
<b>ADMP - Tipo</b>	documenti vari e annotazioni
<b>ADMD - Data</b>	2006/02/28
<b>ADMC - Collocazione</b>	<a href="https://www.patrimonioculturale-er.it/webgis/">https://www.patrimonioculturale-er.it/webgis/</a>
<b>ADMN - Codice</b>	



<b>identificativo</b>	sabapra0800161833_doc
<b>ADMT - Note</b>	Decreto Direzione Regionale 2006/02/28; Nota di trascrizione di vincolo
<b>BIB - BIBLIOGRAFIA</b>	
<b>BIBX - Genere</b>	bibliografia di corredo
<b>BIBA - Autore</b>	Fantaguzzi, Giuliano
<b>BIBD - Anno di edizione</b>	1915
<b>BIBH - Sigla per citazione</b>	00000269
<b>BIB - BIBLIOGRAFIA</b>	
<b>BIBX - Genere</b>	bibliografia di corredo
<b>BIBA - Autore</b>	Chiaromonti, Scipione
<b>BIBD - Anno di edizione</b>	1641
<b>BIBH - Sigla per citazione</b>	00000305
<b>BIB - BIBLIOGRAFIA</b>	
<b>BIBX - Genere</b>	bibliografia di corredo
<b>BIBA - Autore</b>	Trovanelli, Nazzareno
<b>BIBD - Anno di edizione</b>	1903
<b>BIBH - Sigla per citazione</b>	00000299
<b>BIB - BIBLIOGRAFIA</b>	
<b>BIBX - Genere</b>	bibliografia specifica
<b>BIBA - Autore</b>	Marinelli, Lodovico
<b>BIBD - Anno di edizione</b>	1907
<b>BIBH - Sigla per citazione</b>	00000296
<b>BIB - BIBLIOGRAFIA</b>	
<b>BIBX - Genere</b>	bibliografia specifica
<b>BIBA - Autore</b>	Dradi Maraldi, Biagio; Emiliani, Andrea
<b>BIBD - Anno di edizione</b>	1973
<b>BIBH - Sigla per citazione</b>	00000300
<b>BIB - BIBLIOGRAFIA</b>	
<b>BIBX - Genere</b>	bibliografia di corredo
<b>BIBA - Autore</b>	Sirotti, Giuseppe
<b>BIBD - Anno di edizione</b>	1974
<b>BIBH - Sigla per citazione</b>	00000303
<b>BIB - BIBLIOGRAFIA</b>	
<b>BIBX - Genere</b>	bibliografia specifica
<b>BIBA - Autore</b>	Dradi Maraldi, Biagio
<b>BIBD - Anno di edizione</b>	1963
<b>BIBH - Sigla per citazione</b>	00000308
<b>AD - ACCESSO AI DATI</b>	
<b>ADS - SPECIFICHE DI ACCESSO AI DATI</b>	
<b>ADSP - Profilo di accesso</b>	1
<b>ADSM - Motivazione</b>	scheda contenente dati liberamente accessibili
<b>CM - COMPILAZIONE</b>	

**CMP - COMPILAZIONE****CMPD - Data** 1981**CMPN - Nome** Morandi, Elia**FUR - Funzionario responsabile** Zurli, Francesco**RVM - TRASCRIZIONE PER INFORMATIZZAZIONE****RVMD - Data** 2005**RVMN - Nome** NR**AGG - AGGIORNAMENTO - REVISIONE****AGGD - Data** 1988**AGGN - Nome** Nicastri, Stefano**AGGF - Funzionario responsabile** Zurli, Francesco**AGG - AGGIORNAMENTO - REVISIONE****AGGD - Data** 2018**AGGN - Nome** Barna, Lucia**AGGE - Ente** S262**AGGR - Referente scientifico** Musmeci, Marco**AGGF - Funzionario responsabile** Musmeci, Marco**AN - ANNOTAZIONI****OSS - Osservazioni**

SISTEMA URBANO – La rocca è su un colle che domina la città, nel centro storico urbano. RAPPORTI AMBIENTALI – situata sul monte Sterlino, in una posizione strategicamente importante, è al tempo stesso prospiciente all'antico Borgo Chiesanuova. Migrazione del tracciato dalla versione 2.0 alla versione 3.0 e digitalizzazione degli allegati.