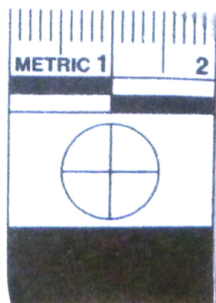
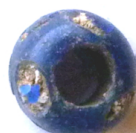


# SCHEDA

PE 6935  
MONTE TABOR  
(Puglia, ITALIA)  
TOMBA 11



## CD - CODICI

TSK - Tipo Scheda RA

LIR - Livello ricerca P

### NCT - CODICE UNIVOCO

NCTR - Codice regione 05

NCTN - Numero catalogo  
generale 00700696

ESC - Ente schedatore UNIPD

ECP - Ente competente S234

## AC - ALTRI CODICI

ACC - Altro codice bene PE6935

## OG - OGGETTO

**OGT - OGGETTO**

<b>OGTD - Definizione</b>	vago
<b>CLS - Categoria - classe e produzione</b>	ABBIGLIAMENTO E ORNAMENTI PERSONALI/ GIOIELLI E MONILI

**LC - LOCALIZZAZIONE GEOGRAFICO-AMMINISTRATIVA****PVC - LOCALIZZAZIONE GEOGRAFICO-AMMINISTRATIVA ATTUALE**

<b>PVCS - Stato</b>	ITALIA
<b>PVCR - Regione</b>	Veneto
<b>PVCP - Provincia</b>	PD
<b>PVCC - Comune</b>	Padova
<b>PVCL - Località</b>	PADOVA

**LDC - COLLOCAZIONE SPECIFICA**

<b>LDCT - Tipologia</b>	complesso
<b>LDCQ - Qualificazione</b>	museale
<b>LDCN - Denominazione attuale</b>	Complesso Cavalli

**LA - ALTRE LOCALIZZAZIONI GEOGRAFICO-AMMINISTRATIVE**

<b>TCL - Tipo di localizzazione</b>	luogo di reperimento
-------------------------------------	----------------------

**PRV - LOCALIZZAZIONE GEOGRAFICO-AMMINISTRATIVA**

<b>PRVS - Stato</b>	ITALIA
<b>PRVR - Regione</b>	Puglia
<b>PRVP - Provincia</b>	FG
<b>PRVC - Comune</b>	Vico del Gargano
<b>PRVL - Località</b>	VICO DEL GARGANO
<b>PRVE</b>	Monte Tabor, tomba 11

**DT - CRONOLOGIA****DTZ - CRONOLOGIA GENERICA**

<b>DTZG - Fascia cronologica di riferimento</b>	Età del ferro
<b>DTM - Motivazione cronologia</b>	analisi tipologica
<b>DTM - Motivazione cronologia</b>	contesto

**MT - DATI TECNICI**

<b>MTC - Materia e tecnica</b>	pasta vitrea
--------------------------------	--------------

**MIS - MISURE**

<b>MISU - Unità</b>	cm
<b>MISD - Diametro</b>	1.2
<b>MISS - Spessore</b>	0.8
<b>MIST - Validità</b>	ca

**DA - DATI ANALITICI****DES - DESCRIZIONE**

<b>DESO - Indicazioni sull'oggetto</b>	Vago cilindrico in pasta vitrea blu scuro, decorato con occhielli di pasta vitrea bianca riempiti con una pastiglia blu. La decorazione ha un assetto regolare, dal momento che è costituita da coppie di occhi di dado alternate a occhi di dado singoli.
--	--

**CO - CONSERVAZIONE****STC - STATO DI CONSERVAZIONE****STCC - Stato di  
conservazione**

mutilo

**STCS - Indicazioni  
specifiche**

Risultano in particolare lacunose alcune delle pastiglie blu.

**TU - CONDIZIONE GIURIDICA E VINCOLI****CDG - CONDIZIONE GIURIDICA****CDGG - Indicazione  
generica**

proprietà Ente pubblico non territoriale

**DO - FONTI E DOCUMENTI DI RIFERIMENTO****FTA - DOCUMENTAZIONE FOTOGRAFICA****FTAX - Genere**

documentazione allegata

**FTAP - Tipo**

fotografia digitale (file)

**FTAA - Autore**

Dalla Longa, Elisa

**FTAD - Data**

2019/03/15

**FTAE - Ente proprietario**

Università degli Studi di Padova

**FTAN - Codice identificativo**

UNIPD\_MANPE6935\_001F

**FTA - DOCUMENTAZIONE FOTOGRAFICA****FTAX - Genere**

documentazione allegata

**FTAP - Tipo**

fotografia digitale (file)

**FTAA - Autore**

Dalla Longa, Elisa

**FTAD - Data**

2019/03/15

**FTAE - Ente proprietario**

Università degli Studi di Padova

**AD - ACCESSO AI DATI****ADS - SPECIFICHE DI ACCESSO AI DATI****ADSP - Profilo di accesso**

2

**ADSM - Motivazione**

scheda contenente dati personali

**CM - COMPILAZIONE****CMP - COMPILAZIONE****CMPD - Data**

2019

**CMPN - Nome**

Dalla Longa, Elisa

**FUR - Funzionario  
responsabile**

Majoli, Luca

**AN - ANNOTAZIONI**