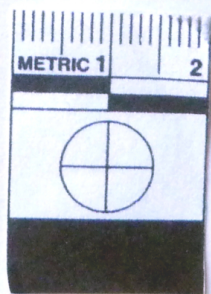


SCHEDA

PE 6936
MONTE TABOR
(Puglia, ITALIA)
TOMBA 11



CD - CODICI

TSK - Tipo Scheda RA

LIR - Livello ricerca P

NCT - CODICE UNIVOCO

NCTR - Codice regione 05

NCTN - Numero catalogo generale 00700697

ESC - Ente schedatore UNIPD

ECP - Ente competente S234

AC - ALTRI CODICI

ACC - Altro codice bene PE6936

OG - OGGETTO

OGT - OGGETTO

OGTD - Definizione vago/ anulare

CLS - Categoria - classe e produzione	ABBIGLIAMENTO E ORNAMENTI PERSONALI/ GIOIELLI E MONILI
--	--

LC - LOCALIZZAZIONE GEOGRAFICO-AMMINISTRATIVA

PVC - LOCALIZZAZIONE GEOGRAFICO-AMMINISTRATIVA ATTUALE

PVCS - Stato	ITALIA
PVCR - Regione	Veneto
PVCP - Provincia	PD
PVCC - Comune	Padova
PVCL - Località	PADOVA

LDC - COLLOCAZIONE SPECIFICA

LDCT - Tipologia	complesso
LDCQ - Qualificazione	museale
LDCN - Denominazione attuale	Complesso Cavalli

LA - ALTRE LOCALIZZAZIONI GEOGRAFICO-AMMINISTRATIVE

TCL - Tipo di localizzazione	luogo di reperimento
-------------------------------------	----------------------

PRV - LOCALIZZAZIONE GEOGRAFICO-AMMINISTRATIVA

PRVS - Stato	ITALIA
PRVR - Regione	Puglia
PRVP - Provincia	FG
PRVC - Comune	Vico del Gargano
PRVL - Località	VICO DEL GARGANO
PRVE	Monte Tabor, tomba 11

DT - CRONOLOGIA

DTZ - CRONOLOGIA GENERICA

DTZG - Fascia cronologica di riferimento	Età del ferro
DTM - Motivazione cronologia	analisi tipologica
DTM - Motivazione cronologia	contesto

MT - DATI TECNICI

MTC - Materia e tecnica	pasta vitrea
--------------------------------	--------------

MIS - MISURE

MISU - Unità	cm
MISD - Diametro	1.0
MISS - Spessore	0.6
MIST - Validità	ca

DA - DATI ANALITICI

DES - DESCRIZIONE

DESO - Indicazioni sull'oggetto	Vago anulare in pasta vitrea blu scuro con foro largo, con decorazione zig-zag in pasta vitrea bianca.
--	--

CO - CONSERVAZIONE

STC - STATO DI CONSERVAZIONE

STCC - Stato di conservazione	intero
--------------------------------------	--------

STCS - Indicazioni specifiche	Il reperto si presenta in un cattivo stato di conservazione.
TU - CONDIZIONE GIURIDICA E VINCOLI	
CDG - CONDIZIONE GIURIDICA	
CDGG - Indicazione generica	proprietà Ente pubblico non territoriale
DO - FONTI E DOCUMENTI DI RIFERIMENTO	
FTA - DOCUMENTAZIONE FOTOGRAFICA	
FTAX - Genere	documentazione allegata
FTAP - Tipo	fotografia digitale (file)
FTAA - Autore	Dalla Longa, Elisa
FTAD - Data	2019/03/15
FTAE - Ente proprietario	Università degli Studi di Padova
FTAN - Codice identificativo	UNIPD_MANPE6936_001F
FTA - DOCUMENTAZIONE FOTOGRAFICA	
FTAX - Genere	documentazione allegata
FTAP - Tipo	fotografia digitale (file)
FTAA - Autore	Dalla Longa, Elisa
FTAD - Data	2019/03/15
FTAE - Ente proprietario	Università degli Studi di Padova
AD - ACCESSO AI DATI	
ADS - SPECIFICHE DI ACCESSO AI DATI	
ADSP - Profilo di accesso	2
ADSM - Motivazione	scheda contenente dati personali
CM - COMPILAZIONE	
CMP - COMPILAZIONE	
CMPD - Data	2019
CMPN - Nome	Dalla Longa, Elisa
FUR - Funzionario responsabile	Majoli, Luca
AN - ANNOTAZIONI	