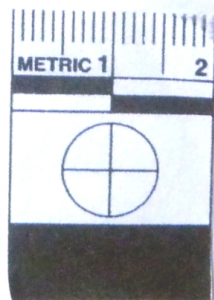
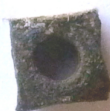


# SCHEDA

PE 6942  
PE 6942  
MONTE TABOR  
(Puglia, ITALIA)  
TOMBA 11



## CD - CODICI

TSK - Tipo Scheda RA

LIR - Livello ricerca P

### NCT - CODICE UNIVOCO

NCTR - Codice regione 05

NCTN - Numero catalogo generale 00700703

ESC - Ente schedatore UNIPD

ECP - Ente competente S234

## AC - ALTRI CODICI

ACC - Altro codice bene PE6942

## OG - OGGETTO

### OGT - OGGETTO

OGTD - Definizione distanziatore

<b>CLS - Categoria - classe e produzione</b>	ABBIGLIAMENTO E ORNAMENTI PERSONALI
--	-------------------------------------

### **LC - LOCALIZZAZIONE GEOGRAFICO-AMMINISTRATIVA**

#### **PVC - LOCALIZZAZIONE GEOGRAFICO-AMMINISTRATIVA ATTUALE**

<b>PVCS - Stato</b>	ITALIA
<b>PVCR - Regione</b>	Veneto
<b>PVCP - Provincia</b>	PD
<b>PVCC - Comune</b>	Padova
<b>PVCL - Località</b>	PADOVA

#### **LDC - COLLOCAZIONE SPECIFICA**

<b>LDCT - Tipologia</b>	complesso
<b>LDCQ - Qualificazione</b>	museale
<b>LDCN - Denominazione attuale</b>	Complesso Cavalli

### **LA - ALTRE LOCALIZZAZIONI GEOGRAFICO-AMMINISTRATIVE**

<b>TCL - Tipo di localizzazione</b>	luogo di reperimento
-------------------------------------	----------------------

#### **PRV - LOCALIZZAZIONE GEOGRAFICO-AMMINISTRATIVA**

<b>PRVS - Stato</b>	ITALIA
<b>PRVR - Regione</b>	Puglia
<b>PRVP - Provincia</b>	FG
<b>PRVC - Comune</b>	Vico del Gargano
<b>PRVL - Località</b>	VICO DEL GARGANO
<b>PRVE</b>	Monte Tabor, tomba 11

### **DT - CRONOLOGIA**

#### **DTZ - CRONOLOGIA GENERICA**

<b>DTZG - Fascia cronologica di riferimento</b>	Età del ferro
<b>DTM - Motivazione cronologia</b>	analisi tipologica
<b>DTM - Motivazione cronologia</b>	contesto

### **MT - DATI TECNICI**

<b>MTC - Materia e tecnica</b>	pasta vitrea
--------------------------------	--------------

#### **MIS - MISURE**

<b>MISU - Unità</b>	cm
<b>MISL - Larghezza</b>	0.9
<b>MISN - Lunghezza</b>	0.7
<b>MISS - Spessore</b>	0.7
<b>MIST - Validità</b>	ca

### **DA - DATI ANALITICI**

#### **DES - DESCRIZIONE**

<b>DESO - Indicazioni sull'oggetto</b>	Distanziatore in materiale vetrificato, probabilmente pasta vitrea di colore molto scuro che reca all'interno alcune inclusioni sabbiose. Il distanziatore è di forma pressochè cubica, con i lati concavi verso l'interno, e ha un foro trasversale centrale a sezione circolare.
--	--

### **CO - CONSERVAZIONE**

**STC - STATO DI CONSERVAZIONE**

<b>STCC - Stato di conservazione</b>	mutilo
--------------------------------------	--------

**TU - CONDIZIONE GIURIDICA E VINCOLI****CDG - CONDIZIONE GIURIDICA**

<b>CDGG - Indicazione generica</b>	proprietà Ente pubblico non territoriale
------------------------------------	--

**DO - FONTI E DOCUMENTI DI RIFERIMENTO****FTA - DOCUMENTAZIONE FOTOGRAFICA**

<b>FTAX - Genere</b>	documentazione allegata
<b>FTAP - Tipo</b>	fotografia digitale (file)
<b>FTAA - Autore</b>	Dalla Longa, Elisa
<b>FTAD - Data</b>	2019/03/15
<b>FTAE - Ente proprietario</b>	Università degli Studi di Padova
<b>FTAN - Codice identificativo</b>	UNIPD_MANPE6942_001F

**FTA - DOCUMENTAZIONE FOTOGRAFICA**

<b>FTAX - Genere</b>	documentazione allegata
<b>FTAP - Tipo</b>	fotografia digitale (file)
<b>FTAA - Autore</b>	Dalla Longa, Elisa
<b>FTAD - Data</b>	2019/03/15
<b>FTAE - Ente proprietario</b>	Università degli Studi di Padova

**AD - ACCESSO AI DATI****ADS - SPECIFICHE DI ACCESSO AI DATI**

<b>ADSP - Profilo di accesso</b>	2
<b>ADSM - Motivazione</b>	scheda contenente dati personali

**CM - COMPILAZIONE****CMP - COMPILAZIONE**

<b>CMPD - Data</b>	2019
<b>CMPN - Nome</b>	Dalla Longa, Elisa
<b>FUR - Funzionario responsabile</b>	Majoli, Luca

**AN - ANNOTAZIONI**