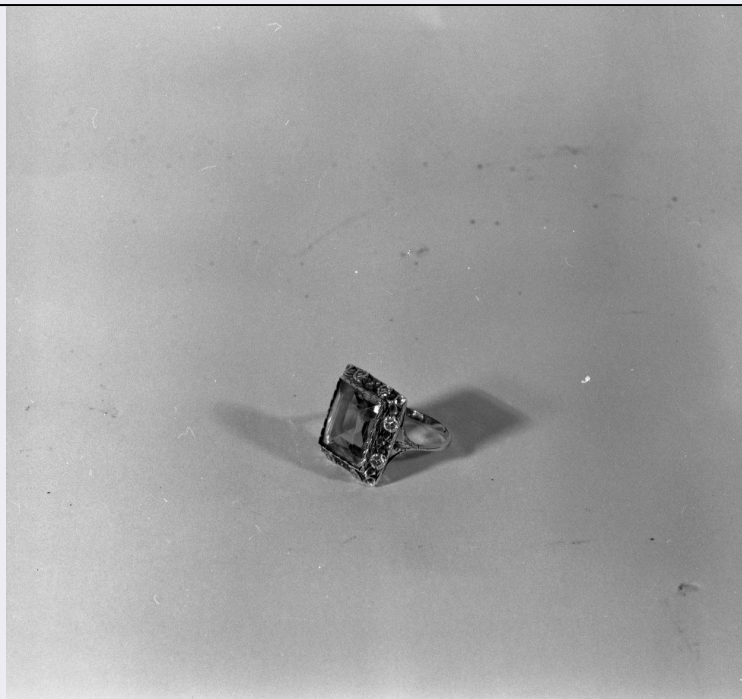


# SCHEDA



## CD - CODICI

TSK - Tipo Scheda OA

LIR - Livello ricerca P

### NCT - CODICE UNIVOCO

NCTR - Codice regione 09

NCTN - Numero catalogo generale 00184872

ESC - Ente schedatore S238

ECP - Ente competente S238

## OG - OGGETTO

### OGT - OGGETTO

OGTD - Definizione anello

## LC - LOCALIZZAZIONE GEOGRAFICO-AMMINISTRATIVA

### PVC - LOCALIZZAZIONE GEOGRAFICO-AMMINISTRATIVA ATTUALE

PVCS - Stato ITALIA

PVCR - Regione Toscana

PVCP - Provincia SI

PVCC - Comune Montepulciano

### LDC - COLLOCAZIONE SPECIFICA

LDCT - Tipologia chiesa

LDCN - Denominazione attuale Chiesa di S. Biagio

## DT - CRONOLOGIA

### DTZ - CRONOLOGIA GENERICA

DTZG - Secolo sec. XIX

### DTS - CRONOLOGIA SPECIFICA

<b>DTSI - Da</b>	1800
<b>DTSF - A</b>	1899
<b>DTM - Motivazione cronologia</b>	analisi stilistica
<b>AU - DEFINIZIONE CULTURALE</b>	
<b>ATB - AMBITO CULTURALE</b>	
<b>ATBD - Denominazione</b>	bottega toscana
<b>ATBM - Motivazione dell'attribuzione</b>	analisi stilistica
<b>MT - DATI TECNICI</b>	
<b>MTC - Materia e tecnica</b>	oro/ sbalzo
<b>MTC - Materia e tecnica</b>	acquamarina
<b>MIS - MISURE</b>	
<b>MISU - Unità</b>	cm
<b>MISA - Altezza</b>	2
<b>MISL - Larghezza</b>	3
<b>CO - CONSERVAZIONE</b>	
<b>STC - STATO DI CONSERVAZIONE</b>	
<b>STCC - Stato di conservazione</b>	buono
<b>DA - DATI ANALITICI</b>	
<b>DES - DESCRIZIONE</b>	
<b>DESO - Indicazioni sull'oggetto</b>	L'anello, di forma rettangolare, reca al centro un'acquamarina inserita in una montatura d'oro; questa è decorata con un motivo floreale composto da due tipi di fiori alternati: uno rotondo stilizzato, l'altro di forma allungata, con quattro petali, che si ripete agli angoli mancante però del petalo superiore; internamente, proprio lungo il perimetro della pietra, corre una sottile cornicetta aggettante di foglie levigate. Il cerchio d'oro che regge l'anello si apre, proprio sotto quest'ultimo, in due strette fasce arcuate inframezzate da una sola foglia e sbalzate.
<b>DESI - Codifica Iconclass</b>	NR
<b>DESS - Indicazioni sul soggetto</b>	NR
<b>NSC - Notizie storico-critiche</b>	Opera, di destinazione prelatizia, dovuta ad un abile orafo artigiano. Le sue forme rigide e decise mantengono, pur nella preziosità del materiale, la severità dell'intaglio e la stilizzazione del motivo decorativo, proprie della produzione tipica del XIX secolo.
<b>TU - CONDIZIONE GIURIDICA E VINCOLI</b>	
<b>CDG - CONDIZIONE GIURIDICA</b>	
<b>CDGG - Indicazione generica</b>	proprietà persona giuridica senza scopo di lucro
<b>ALN - MUTAMENTI TITOLARITA'/POSSESSO/DETENZIONE</b>	
<b>ALNT - Tipo evento</b>	perdita
<b>DO - FONTI E DOCUMENTI DI RIFERIMENTO</b>	
<b>FTA - DOCUMENTAZIONE FOTOGRAFICA</b>	
<b>FTAX - Genere</b>	documentazione allegata
<b>FTAP - Tipo</b>	fotografia b/n

<b>FTAN - Codice identificativo</b>	A.F.S.B.A.S. Siena 29918
-------------------------------------	--------------------------

#### **AD - ACCESSO AI DATI**

##### **ADS - SPECIFICHE DI ACCESSO AI DATI**

<b>ADSP - Profilo di accesso</b>	2
----------------------------------	---

<b>ADSM - Motivazione</b>	scheda di bene non adeguatamente sorvegliabile
---------------------------	--

#### **CM - COMPILAZIONE**

##### **CMP - COMPILAZIONE**

<b>CMPD - Data</b>	1985
--------------------	------

<b>CMPN - Nome</b>	Torriti M.
--------------------	------------

<b>FUR - Funzionario responsabile</b>	Martini L.
---------------------------------------	------------

##### **RVM - TRASCRIZIONE PER INFORMATIZZAZIONE**

<b>RVMD - Data</b>	2010
--------------------	------

<b>RVMN - Nome</b>	Vellini S.
--------------------	------------

##### **AGG - AGGIORNAMENTO - REVISIONE**

<b>AGGD - Data</b>	2019
--------------------	------

<b>AGGN - Nome</b>	Cugusi, Francesca
--------------------	-------------------

<b>AGGR - Referente scientifico</b>	Martini, Laura
-------------------------------------	----------------

<b>AGGF - Funzionario responsabile</b>	Rotundo, Felicia
--	------------------