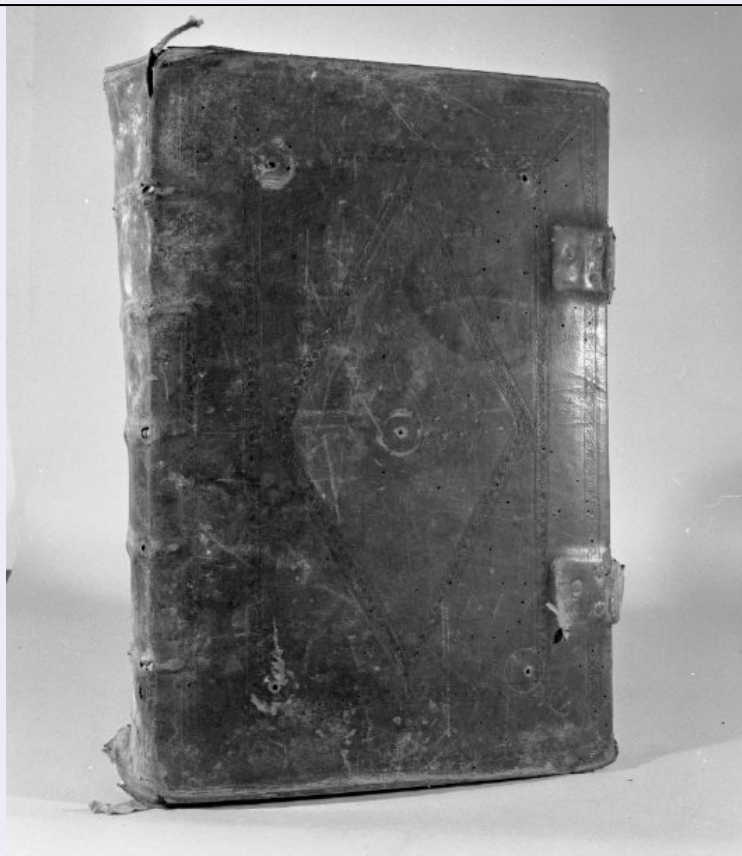


# SCHEDA



## CD - CODICI

TSK - Tipo Scheda OA

LIR - Livello ricerca P

### NCT - CODICE UNIVOCO

NCTR - Codice regione 09

NCTN - Numero catalogo generale 00185133

ESC - Ente schedatore S238

ECP - Ente competente S238

## RV - RELAZIONI

ROZ - Altre relazioni 0900185132

## OG - OGGETTO

### OGT - OGGETTO

OGTD - Definizione coperta di libro liturgico

OGTN - Denominazione /dedicazione Coperta di Graduale

## LC - LOCALIZZAZIONE GEOGRAFICO-AMMINISTRATIVA

### PVC - LOCALIZZAZIONE GEOGRAFICO-AMMINISTRATIVA ATTUALE

PVCS - Stato ITALIA

PVCR - Regione Toscana

PVCP - Provincia SI

PVCC - Comune Montepulciano

### LDC - COLLOCAZIONE SPECIFICA

<b>LDCT - Tipologia</b>	chiesa
<b>LDCN - Denominazione attuale</b>	Chiesa di San Biagio
<b>DT - CRONOLOGIA</b>	
<b>DTZ - CRONOLOGIA GENERICA</b>	
<b>DTZG - Secolo</b>	sec. XVIII
<b>DTS - CRONOLOGIA SPECIFICA</b>	
<b>DTSI - Da</b>	1712
<b>DTSF - A</b>	1712
<b>DTM - Motivazione cronologia</b>	data
<b>AU - DEFINIZIONE CULTURALE</b>	
<b>ATB - AMBITO CULTURALE</b>	
<b>ATBD - Denominazione</b>	bottega veneziana
<b>ATBM - Motivazione dell'attribuzione</b>	iscrizione
<b>MT - DATI TECNICI</b>	
<b>MTC - Materia e tecnica</b>	legno
<b>MTC - Materia e tecnica</b>	pelle
<b>MTC - Materia e tecnica</b>	filo di rame
<b>MIS - MISURE</b>	
<b>MISU - Unità</b>	cm
<b>MISA - Altezza</b>	51
<b>MISL - Larghezza</b>	35
<b>CO - CONSERVAZIONE</b>	
<b>STC - STATO DI CONSERVAZIONE</b>	
<b>STCC - Stato di conservazione</b>	cattivo
<b>STCS - Indicazioni specifiche</b>	Strappi, consunzioni e mancanza di tutte le borchie.
<b>DA - DATI ANALITICI</b>	
<b>DES - DESCRIZIONE</b>	
<b>DESO - Indicazioni sull'oggetto</b>	Coperta di graduale in legno rivestito di pelle marrone. Sulle due facciate corre, impressa sulla pelle, una bordatura di fiorellini e stelle a quattro punte che, geometricamente disposta, forma due rettangoli e un rombo. Alle estremità del rettangolo più piccolo ed al centro si notano i fori dove erano originariamente fissate le borchie. La coperta è fornita di fibbie con le estremità ricoperte in rame per la chiusura.
<b>DESI - Codifica Iconclass</b>	NR
<b>DESS - Indicazioni sul soggetto</b>	NR
<b>NSC - Notizie storico-critiche</b>	Si tratta della coperta di un graduale romano stampato a Venezia nell'anno 1712, come risulta dalla data impressa sul frontespizio interno. L'estrema stilizzazione della decorazione del bordo che corre sulle facciate sembrerebbe confermare, con buona probabilità, tale datazione anche per la copertura esterna.
<b>TU - CONDIZIONE GIURIDICA E VINCOLI</b>	

**CDG - CONDIZIONE GIURIDICA****CDGG - Indicazione generica**

proprietà persona giuridica senza scopo di lucro

**ALN - MUTAMENTI TITOLARITA'/POSSESSO/DETTENZIONE****ALNT - Tipo evento**

furto

**ALND - Data evento**

2003

**DO - FONTI E DOCUMENTI DI RIFERIMENTO****FTA - DOCUMENTAZIONE FOTOGRAFICA****FTAX - Genere**

documentazione allegata

**FTAP - Tipo**

fotografia b/n

**FTAN - Codice identificativo**

A.F.S.B.A.S. Siena 29976

**FTA - DOCUMENTAZIONE FOTOGRAFICA****FTAX - Genere**

documentazione allegata

**FTAP - Tipo**

fotografia digitale (file)

**FTAA - Autore**

Cugusi, Francesca

**FTAD - Data**

2019/00/00

**AD - ACCESSO AI DATI****ADS - SPECIFICHE DI ACCESSO AI DATI****ADSP - Profilo di accesso**

2

**ADSM - Motivazione**

scheda di bene non adeguatamente sorvegliabile

**CM - COMPILAZIONE****CMP - COMPILAZIONE****CMPD - Data**

1985

**CMPN - Nome**

Torriti M.

**FUR - Funzionario responsabile**

Martini L.

**RVM - TRASCRIZIONE PER INFORMATIZZAZIONE****RVMD - Data**

2010

**RVMN - Nome**

Ranieri A.

**AGG - AGGIORNAMENTO - REVISIONE****AGGD - Data**

2019

**AGGN - Nome**

Cugusi, Francesca

**AGGR - Referente scientifico**

Martini, Laura

**AGGF - Funzionario responsabile**

Rotundo, Felicia