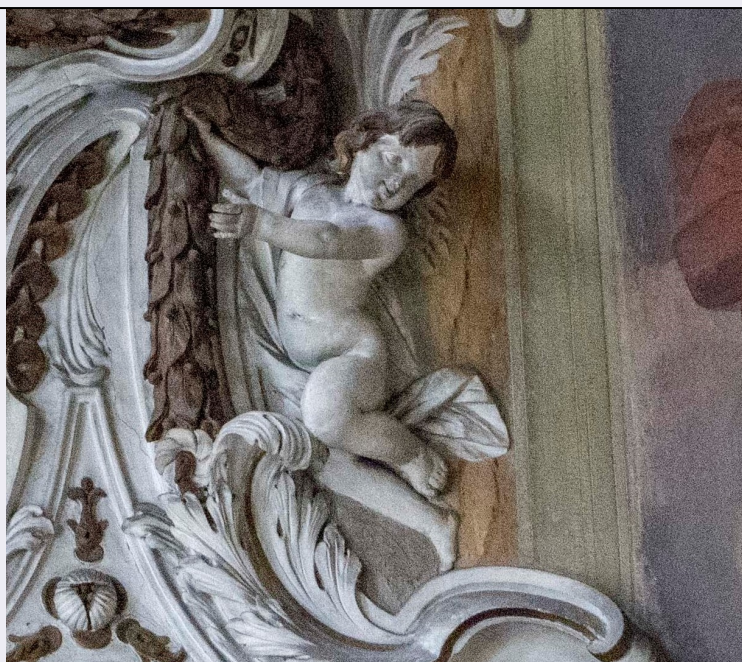


# SCHEDA



## CD - CODICI

TSK - Tipo Scheda	OA
LIR - Livello ricerca	P
NCT - CODICE UNIVOCO	
NCTR - Codice regione	05
NCTN - Numero catalogo generale	00699558
ESC - Ente schedatore	UNIPD
ECP - Ente competente	S234

## RV - RELAZIONI

### RVE - STRUTTURA COMPLESSA

RVEL - Livello	2
----------------	---

## OG - OGGETTO

### OGT - OGGETTO

OGTD - Definizione	scultura
OGTT - Tipologia	A tutto tondo
OGTV - Identificazione	elemento d'insieme
OGTP - Posizione	archivolto, lato sud

### SGT - SOGGETTO

SGTI - Identificazione	putto
------------------------	-------

## LC - LOCALIZZAZIONE GEOGRAFICO-AMMINISTRATIVA

### PVC - LOCALIZZAZIONE GEOGRAFICO-AMMINISTRATIVA ATTUALE

PVCS - Stato	ITALIA
PVCR - Regione	Veneto
PVCP - Provincia	PD
PVCC - Comune	Padova
PVCL - Località	PADOVA

**LDC - COLLOCAZIONE SPECIFICA**

<b>LDCT - Tipologia</b>	complesso
<b>LDCQ - Qualificazione</b>	museale
<b>LDCN - Denominazione attuale</b>	Complesso Cavalli
<b>LDCC - Complesso di appartenenza</b>	Complesso Cavalli

**DT - CRONOLOGIA****DTZ - CRONOLOGIA GENERICA**

<b>DTZG - Secolo</b>	XVIII
<b>DTZS - Frazione di secolo</b>	inizio

**DTS - CRONOLOGIA SPECIFICA**

<b>DTSI - Da</b>	1700
<b>DTSV - Validità</b>	post
<b>DTSF - A</b>	1730
<b>DTSL - Validità</b>	ante

<b>DTM - Motivazione cronologia</b>	contesto
-------------------------------------	----------

**AU - DEFINIZIONE CULTURALE****ATB - AMBITO CULTURALE**

<b>ATBD - Denominazione</b>	ambito veneto
<b>ATBR - Riferimento all'intervento</b>	esecuzione
<b>ATBM - Motivazione dell'attribuzione</b>	contesto

**CMM - COMMITTENZA**

<b>CMMN - Nome</b>	Cavalli (Famiglia)
--------------------	--------------------

**MT - DATI TECNICI**

<b>MTC - Materia e tecnica</b>	stucco/ modellatura
<b>MTC - Materia e tecnica</b>	stucco/ pittura a porporina in oro

**MIS - MISURE**

<b>MISU - Unità</b>	UNR
<b>MISR - Mancanza</b>	MNR

**CO - CONSERVAZIONE****STC - STATO DI CONSERVAZIONE**

<b>STCC - Stato di conservazione</b>	discreto
--------------------------------------	----------

**DA - DATI ANALITICI****DES - DESCRIZIONE**

<b>DESO - Indicazioni sull'oggetto</b>	In visione di tre quarti, il putto ha ambedue le gambe leggermente flesse all'indietro. Il capo è parimenti inclinato verso sinistra, con folli capelli bruniti e labbra carnose socchiuse. Le braccia sono protese in avanti, con la mano destra sorregge il festone. Un drappo gli ricade dalla spalla destra.
<b>DESI - Codifica Iconclass</b>	92 D 16
<b>DESS - Indicazioni sul</b>	

<b>soggetto</b>	Personaggio: putto.
<b>TU - CONDIZIONE GIURIDICA E VINCOLI</b>	
<b>CDG - CONDIZIONE GIURIDICA</b>	
<b>CDGG - Indicazione generica</b>	detenzione Ente pubblico non territoriale
<b>NVC - PROVVEDIMENTI DI TUTELA</b>	
<b>NVCT - Tipo provvedimento</b>	Dlgs. n. 42/2004 art.12
<b>NVCE - Estremi provvedimento</b>	2011/11/24
<b>DO - FONTI E DOCUMENTI DI RIFERIMENTO</b>	
<b>FTA - DOCUMENTAZIONE FOTOGRAFICA</b>	
<b>FTAX - Genere</b>	documentazione allegata
<b>FTAP - Tipo</b>	fotografia digitale (file)
<b>FTAA - Autore</b>	Milanesi, Federico
<b>FTAD - Data</b>	2018
<b>FTAE - Ente proprietario</b>	Università degli Studi di Padova
<b>FTAN - Codice identificativo</b>	UniPd_PSAOPA01715_001F
<b>BIL - Citazione completa</b>	Checchi, Marcello - Gaudenzio, Luigi - Grossato, Lucio, Padova. Guida a monumenti e alle opere d'arte, Venezia: Neri Pozza 1961, pp. 42-43.
<b>AD - ACCESSO AI DATI</b>	
<b>ADS - SPECIFICHE DI ACCESSO AI DATI</b>	
<b>ADSP - Profilo di accesso</b>	2
<b>ADSM - Motivazione</b>	scheda contenente dati personali
<b>CM - COMPILAZIONE</b>	
<b>CMP - COMPILAZIONE</b>	
<b>CMPD - Data</b>	2019
<b>CMPN - Nome</b>	Marin, Chiara
<b>RSR - Referente scientifico</b>	Colpo, Isabella
<b>FUR - Funzionario responsabile</b>	Majoli, Luca