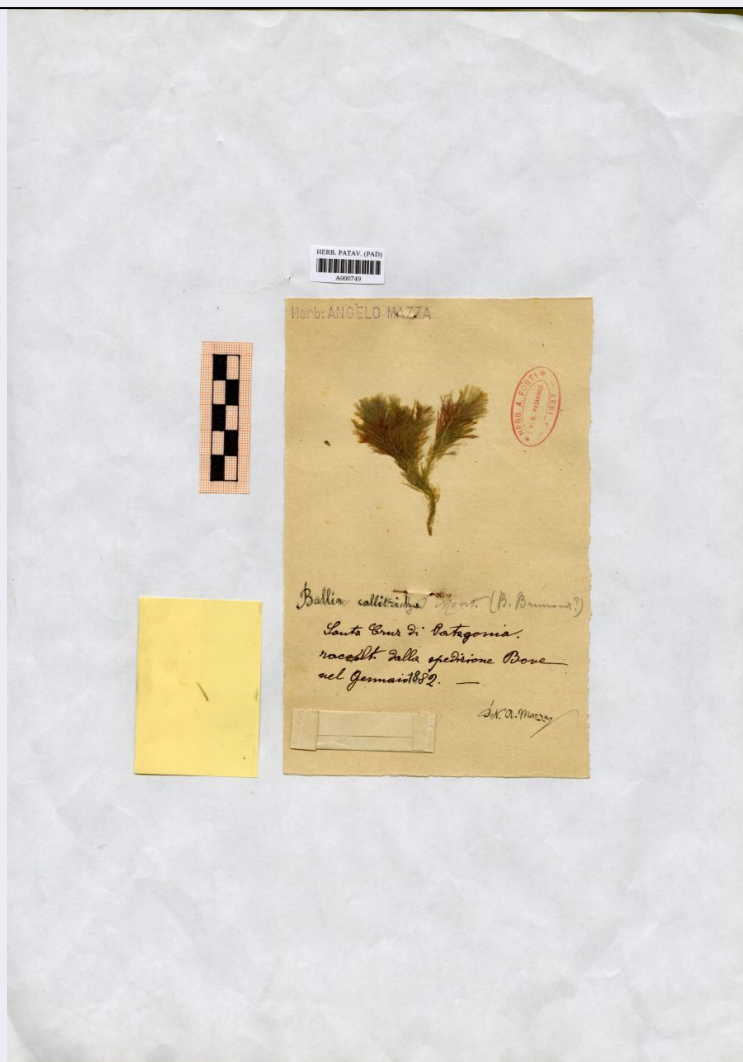


SCHEDA



CD - CODICI

TSK - Tipo Scheda RA

LIR - Livello ricerca P

NCT - CODICE UNIVOCO

NCTR - Codice regione 05

NCTN - Numero catalogo generale 00700230

ESC - Ente schedatore UNIPD

ECP - Ente competente S234

AC - ALTRI CODICI

ACC - Altro codice bene E-Teb97

OG - OGGETTO

OGT - OGGETTO

OGTD - Definizione vago

OGTT - Tipologia Beck I.A.4.d.b (forma)

CLS - Categoria - classe e produzione ABBIGLIAMENTO E ORNAMENTI PERSONALI/ GIOIELLI E MONILI

LC - LOCALIZZAZIONE GEOGRAFICO-AMMINISTRATIVA

PVC - LOCALIZZAZIONE GEOGRAFICO-AMMINISTRATIVA ATTUALE

PVCS - Stato	ITALIA
PVCR - Regione	Veneto
PVCP - Provincia	PD
PVCC - Comune	Padova
PVCL - Località	PADOVA
LDC - COLLOCAZIONE SPECIFICA	
LDCT - Tipologia	palazzo
LDCQ - Qualificazione	universitario
LDCN - Denominazione attuale	Palazzo Liviano
LDCC - Complesso di appartenenza	Complesso Liviano
LA - ALTRE LOCALIZZAZIONI GEOGRAFICO-AMMINISTRATIVE	
TCL - Tipo di localizzazione	luogo di reperimento
PRV - LOCALIZZAZIONE GEOGRAFICO-AMMINISTRATIVA	
PRVS - Stato	EGITTO
PRVR - Regione	NR
PRVP - Provincia	NR
PRVC - Comune	NR
PRVE	Umm el-Baragat
PRL - Altra località	Tebtynis
PRD - DATA	
PRDU - Data uscita	1930-1936
UB - DATI PATRIMONIALI	
INV - INVENTARIO DI MUSEO O SOPRINTENDENZA	
INVN - Numero	1443
INVD - Data	2011
DT - CRONOLOGIA	
DTZ - CRONOLOGIA GENERICA	
DTZG - Fascia cronologica di riferimento	Nuovo Regno
DTS - CRONOLOGIA SPECIFICA	
DTSI - Da	Nuovo Regno
DTSF - A	Epoca romana
DTM - Motivazione cronologia	bibliografia
AU - DEFINIZIONE CULTURALE	
ATB - AMBITO CULTURALE	
ATBD - Denominazione	produzione egizia
ATBM - Motivazione dell'attribuzione	analisi stilistica
MT - DATI TECNICI	
MTC - Materia e tecnica	pietra dura
MIS - MISURE	

MISU - Unità	mm
MISA - Altezza	8
MISD - Diametro	24
DA - DATI ANALITICI	
DES - DESCRIZIONE	
DESO - Indicazioni sull'oggetto	Vago discoidale in pietra dura, irregolare a fondo piatto, di colore beige. Superficie rugosa e porosità accentuata.
CO - CONSERVAZIONE	
STC - STATO DI CONSERVAZIONE	
STCC - Stato di conservazione	intero
TU - CONDIZIONE GIURIDICA E VINCOLI	
CDG - CONDIZIONE GIURIDICA	
CDGG - Indicazione generica	proprietà Ente pubblico non territoriale
DO - FONTI E DOCUMENTI DI RIFERIMENTO	
FTA - DOCUMENTAZIONE FOTOGRAFICA	
FTAX - Genere	documentazione allegata
FTAP - Tipo	fotografia digitale (file)
FTAA - Autore	Bettineschi, Cinzia
FTAD - Data	2013
FTA E - Ente proprietario	Università degli Studi di Padova - Museo di Scienze Archeologiche e d'Arte
FTAN - Codice identificativo	UniPd_MSAETeb97_001F
FTA - DOCUMENTAZIONE FOTOGRAFICA	
FTAX - Genere	documentazione allegata
FTAP - Tipo	fotografia digitale (file)
FTAA - Autore	Angelini, Ivana
FTAD - Data	2013
FTA E - Ente proprietario	Università degli Studi di Padova - Museo di Scienze Archeologiche e d'Arte
BIB - BIBLIOGRAFIA	
BIBX - Genere	bibliografia specifica
BIBA - Autore	Bettineschi, Cinzia
BIBD - Anno di edizione	2012-2013
BIBH - Sigla per citazione	B0103MSA
BIBN - V., pp., nn.	pp. 5-6, 8, 74, 79-82, 107-108, 119, 140, 201, 217
BIB - BIBLIOGRAFIA	
BIBX - Genere	bibliografia di confronto
BIBA - Autore	Beck, Horace C.
BIBD - Anno di edizione	1928
BIBH - Sigla per citazione	B0105MSA
BIBN - V., pp., nn.	I.A.4.d.b
	Bettineschi Cinzia, Ornamenti egizi da Tebtynis del Museo di Scienze

BIL - Citazione completa	Archeologiche e d'Arte: proposte di valorizzazione tra archeologia e archeometria, Tesi di Specializzazione, rel. Prof. P. Zanovello, dott. I Angelini, Università degli Studi di Padova, a.a. 2012-2013, pp. 5-6, 8, 74, 79-82, 107-108, 119, 140, 201, 217, 227.
BIL - Citazione completa	Beck Horace C., Classification and Nomenclature of Beads and Pendants, in "Archaeologia", 77, I.A.4.d.b.
AD - ACCESSO AI DATI	
ADS - SPECIFICHE DI ACCESSO AI DATI	
ADSP - Profilo di accesso	2
ADSM - Motivazione	scheda contenente dati personali
CM - COMPILAZIONE	
CMP - COMPILAZIONE	
CMPD - Data	2019
CMPN - Nome	Zara, Arturo
RSR - Referente scientifico	Menegazzi, Alessandra
FUR - Funzionario responsabile	Maioli, Luca