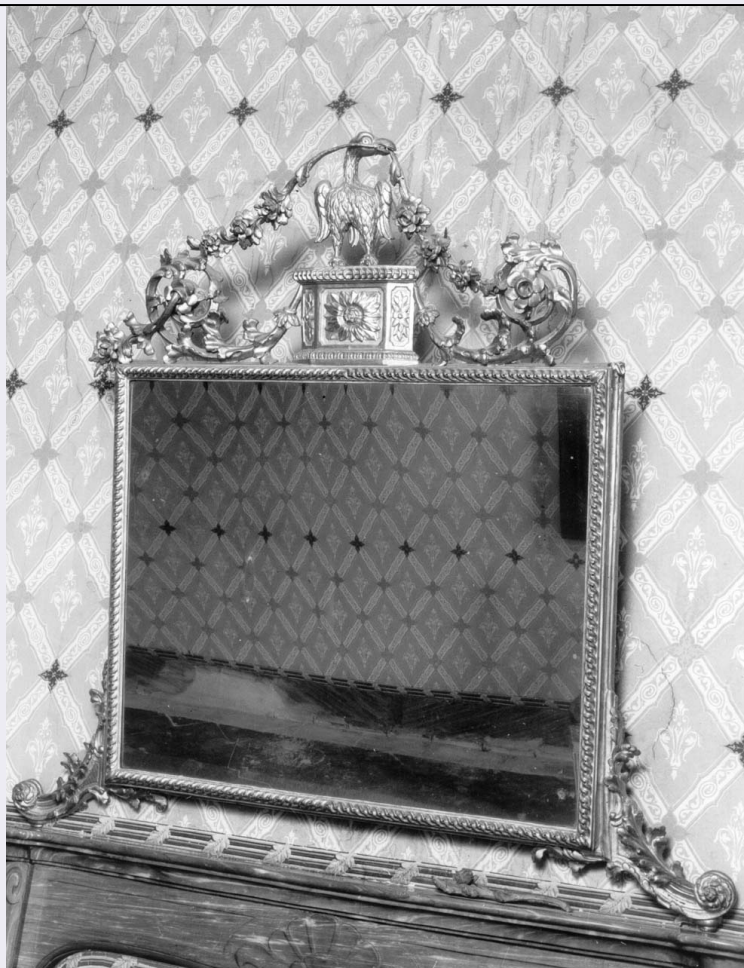


SCHEDA



CD - CODICI

TSK - Tipo Scheda	OA
LIR - Livello ricerca	C
NCT - CODICE UNIVOCO	
NCTR - Codice regione	09
NCTN - Numero catalogo generale	00344942
ESC - Ente schedatore	S156
ECP - Ente competente	S156

OG - OGGETTO

OGT - OGGETTO

OGTD - Definizione	caminiera
--------------------	-----------

LC - LOCALIZZAZIONE GEOGRAFICO-AMMINISTRATIVA

PVC - LOCALIZZAZIONE GEOGRAFICO-AMMINISTRATIVA ATTUALE

PVCS - Stato	Italia
PVCR - Regione	Toscana
PVCP - Provincia	FI
PVCC - Comune	Firenze

LDC - COLLOCAZIONE SPECIFICA

LDCT - Tipologia	palazzo
------------------	---------

LDCQ - Qualificazione	statale
LDCN - Denominazione attuale	Palazzo Pitti
LDCC - Complesso di appartenenza	Palazzo Pitti e Giardino di Boboli
LDCU - Indirizzo	P.zza Pitti, 1
LDCM - Denominazione raccolta	Quartiere del Principe Luigi
LDCS - Specifiche	camera (n. 514)

UB - UBICAZIONE E DATI PATRIMONIALI

UBO - Ubicazione originaria SC

INV - INVENTARIO DI MUSEO O SOPRINTENDENZA

INVN - Numero MPP 17573

INVD - Data 1911

DT - CRONOLOGIA

DTZ - CRONOLOGIA GENERICA

DTZG - Secolo sec. XVIII

DTS - CRONOLOGIA SPECIFICA

DTSI - Da 1790

DTSV - Validità ca

DTSF - A 1790

DTSL - Validità ca

DTM - Motivazione cronologia bibliografia

AU - DEFINIZIONE CULTURALE

ATB - AMBITO CULTURALE

ATBD - Denominazione bottega fiorentina

ATBM - Motivazione dell'attribuzione bibliografia

MT - DATI TECNICI

MTC - Materia e tecnica legno/ intaglio/ doratura

MTC - Materia e tecnica vetro a specchio

MIS - MISURE

MISU - Unità cm

MISA - Altezza 133

MISL - Larghezza 145

CO - CONSERVAZIONE

STC - STATO DI CONSERVAZIONE

STCC - Stato di conservazione mediocre

STCS - Indicazioni specifiche mancanze

DA - DATI ANALITICI

DES - DESCRIZIONE

DESO - Indicazioni Specchio con luce in un sol pezzo racchiuso da cornice in legno con

sull'oggetto	ricco frontone raffigurante nel centro un'aquila che sorregge col becco festoni di fiori.
DESI - Codifica Iconclass	NR (recupero pregresso)
DESS - Indicazioni sul soggetto	NR (recupero pregresso)
ISR - ISCRIZIONI	
ISRC - Classe di appartenenza	documentaria
ISRS - Tecnica di scrittura	a pennello
ISRT - Tipo di caratteri	numeri arabi
ISRP - Posizione	sulla cornice a destra in basso
ISRI - Trascrizione	17573 (bianco)
ISR - ISCRIZIONI	
ISRC - Classe di appartenenza	documentaria
ISRS - Tecnica di scrittura	a pennello
ISRT - Tipo di caratteri	numeri arabi
ISRP - Posizione	sulla cornice a destra in basso
ISRI - Trascrizione	582 (nero)
NSC - Notizie storico-critiche	Specchiera eseguita dagli artigiani attivi per la corte lorenese in stile neoclassico di matrice inglese, in linea con le decorazioni delle sale della residenza granducale eseguite in quello stesso periodo da Giuseppe Maria Terreni e Luigi Catani. Specialisti in questo tipo di ornato furono Lorenzo, Antonio e Giovan Battista Dolci. Nel 1911 questo specchio si trovava in una stanza per la servitù poichè era ritenuto fuori moda e quindi non adatto a figurare tra gli arredi di una sala di rappresentanza.
TU - CONDIZIONE GIURIDICA E VINCOLI	
CDG - CONDIZIONE GIURIDICA	
CDGG - Indicazione generica	proprietà Stato
CDGS - Indicazione specifica	Ministero per i Beni e le Attività Culturali
DO - FONTI E DOCUMENTI DI RIFERIMENTO	
FTA - DOCUMENTAZIONE FOTOGRAFICA	
FTAX - Genere	documentazione allegata
FTAP - Tipo	fotografia b/n
FTAN - Codice identificativo	SBAS FI 412157
FNT - FONTI E DOCUMENTI	
FNTP - Tipo	inventario
FNTT - Denominazione	Inventario dei Mobili e Biancherie dell'I. e R. Palazzo Pitti alla consegna del Guardaroba medesimo
FNTD - Data	1815
FNTF - Foglio/Carta	n. 3952
FNTN - Nome archivio	Archivio di Stato di Firenze/ Imperiale e Real Corte
FNTS - Posizione	4695-4696

FNTI - Codice identificativo	Mobili Pitti 1815
FNT - FONTI E DOCUMENTI	
FNTP - Tipo	inventario
FNTT - Denominazione	Inventario della Guardaroba Generale dell'I. e R. Palazzo Pitti
FNTD - Data	1829
FNTF - Foglio/Carta	n. 6661
FNTN - Nome archivio	Archivio di Stato di Firenze/ Imperiale e Real Corte
FNTS - Posizione	4701-4706
FNTI - Codice identificativo	Guardaroba Pitti 1829
FNT - FONTI E DOCUMENTI	
FNTP - Tipo	inventario
FNTT - Denominazione	Inventario dei Mobili dell'I. e R. Palazzo Pitti
FNTD - Data	1846
FNTF - Foglio/Carta	n. 1608
FNTN - Nome archivio	Archivio di Stato di Firenze/ Imperiale e Real Corte
FNTS - Posizione	4715-4724
FNTI - Codice identificativo	000007
FNT - FONTI E DOCUMENTI	
FNTP - Tipo	inventario
FNTT - Denominazione	Inventario dei Mobiliare estimativo esistente nel R. Palazzo Pitti
FNTD - Data	1860
FNTF - Foglio/Carta	n. 1809
FNTN - Nome archivio	SSPSAEPM FI/ Archivio storico della Guardaroba di Palazzo Pitti
FNTS - Posizione	s.s.
FNTI - Codice identificativo	Mobili Pitti 1860
FNT - FONTI E DOCUMENTI	
FNTP - Tipo	inventario
FNTT - Denominazione	Inventario del Mobiliare estimativo esistente nel R. Palazzo Pitti in dotazione della Corona
FNTD - Data	1872
FNTF - Foglio/Carta	n. 12052
FNTN - Nome archivio	SSPSAEPM FI/ Archivio storico della Guardaroba di Palazzo Pitti
FNTS - Posizione	s.s.
FNTI - Codice identificativo	Mobili Pitti 1872
FNT - FONTI E DOCUMENTI	
FNTP - Tipo	inventario
FNTT - Denominazione	Inventario dei Mobili di Palazzo Pitti di Dotazione della Corona
FNTD - Data	1911
FNTF - Foglio/Carta	n. 17573
FNTN - Nome archivio	SSPSAEPM FI/ Archivio della Guardaroba di Palazzo Pitti
FNTS - Posizione	s.s.
FNTI - Codice identificativo	MPP 1911
BIB - BIBLIOGRAFIA	

BIBX - Genere	bibliografia specifica
BIBA - Autore	Colle E.
BIBD - Anno di edizione	1992
BIBH - Sigla per citazione	00003074
BIBN - V., pp., nn.	p. 41, nota 25
BIB - BIBLIOGRAFIA	
BIBX - Genere	bibliografia specifica
BIBA - Autore	Mobili palazzo
BIBD - Anno di edizione	1992
BIBH - Sigla per citazione	00000358
BIBN - V., pp., nn.	p. 154, n. 85
AD - ACCESSO AI DATI	
ADS - SPECIFICHE DI ACCESSO AI DATI	
ADSP - Profilo di accesso	1
ADSM - Motivazione	scheda contenente dati liberamente accessibili
CM - COMPILAZIONE	
CMP - COMPILAZIONE	
CMPD - Data	1999
CMPN - Nome	Reggioli C.
FUR - Funzionario responsabile	Damiani G.
AGG - AGGIORNAMENTO - REVISIONE	
AGGD - Data	2006
AGGN - Nome	ARTPAST/ Gavioli V.
AGGF - Funzionario responsabile	NR (recupero pregresso)