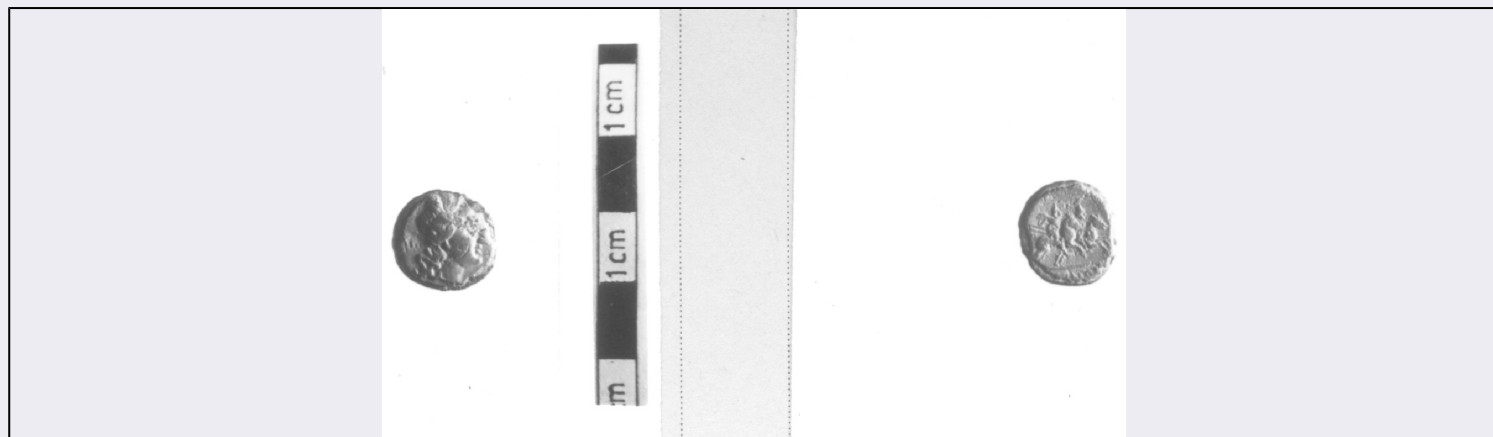


# SCHEDA



## CD - CODICI

|                                 |          |
|---------------------------------|----------|
| TSK - Tipo Scheda               | RA       |
| LIR - Livello ricerca           | P        |
| <b>NCT - CODICE UNIVOCO</b>     |          |
| NCTR - Codice regione           | 08       |
| NCTN - Numero catalogo generale | 00137898 |
| ESC - Ente schedatore           | M385     |
| ECP - Ente competente           | M385     |

## OG - OGGETTO

|                        |                                      |
|------------------------|--------------------------------------|
| <b>OGT - OGGETTO</b>   |                                      |
| OGTD - Definizione     | moneta                               |
| OGTT - Tipologia       | oncia (?)                            |
| <b>SGT - SOGGETTO</b>  |                                      |
| SGTI - Identificazione | Testa di Apollo / Dioscuri a cavallo |

## LC - LOCALIZZAZIONE GEOGRAFICO-AMMINISTRATIVA

### PVC - LOCALIZZAZIONE GEOGRAFICO-AMMINISTRATIVA ATTUALE

|                  |                |
|------------------|----------------|
| PVCS - Stato     | ITALIA         |
| PVCR - Regione   | Emilia-Romagna |
| PVCP - Provincia | PR             |
| PVCC - Comune    | Parma          |

### LDC - COLLOCAZIONE SPECIFICA

## UB - DATI PATRIMONIALI

### INV - INVENTARIO DI MUSEO O SOPRINTENDENZA

|               |      |
|---------------|------|
| INVN - Numero | 1232 |
|---------------|------|

## DT - CRONOLOGIA

### DTZ - CRONOLOGIA GENERICA

|  |                 |
|--|-----------------|
| DTZG - Fascia cronologica di riferimento | III-I sec. a.C. |
|--|-----------------|

### DTS - CRONOLOGIA SPECIFICA

|           |          |
|-----------|----------|
| DTSI - Da | 203 a.C. |
|-----------|----------|

|  |   |
|--|---|
| <b>DTSF - A</b>                              | 89 a.C.   |
| <b>DTM - Motivazione cronologia</b>          | bibliografia  |
| <b>MT - DATI TECNICI</b>                     |   |
| <b>MTC - Materia e tecnica</b>               | bronzo/ coniazione  |
| <b>MIS - MISURE</b>                          |   |
| <b>MISU - Unità</b>                          | g   |
| <b>MISG - Peso</b>                           | 1.85  |
| <b>MIS - MISURE</b>                          |   |
| <b>MISU - Unità</b>                          | mm  |
| <b>MISD - Diametro</b>                       | 14.1  |
| <b>DA - DATI ANALITICI</b>                   |   |
| <b>DES - DESCRIZIONE</b>                     |   |
| <b>DESO - Indicazioni sull'oggetto</b>       | Diritto: Testa di Apollo, a destra. Rovescio: Dioscuri a cavallo al galoppo a destra. |
| <b>DESS - Indicazioni sul soggetto</b>       | DIVINITA': APOLLO; DIOSCURI. ANIMALI: CAVALLI.  |
| <b>ISR - ISCRIZIONI</b>                      |   |
| <b>ISRC - Classe di appartenenza</b>         | monetale  |
| <b>ISRL - Lingua</b>                         | latino  |
| <b>ISRT - Tipo di caratteri</b>              | maiuscolo   |
| <b>ISRP - Posizione</b>                      | diritto, a sinistra   |
| <b>ISRI - Trascrizione</b>                   | XII   |
| <b>ISR - ISCRIZIONI</b>                      |   |
| <b>ISRC - Classe di appartenenza</b>         | monetale  |
| <b>ISRL - Lingua</b>                         | greco   |
| <b>ISRT - Tipo di caratteri</b>              | maiuscolo   |
| <b>ISRP - Posizione</b>                      | rovescio, in esergo   |
| <b>ISRI - Trascrizione</b>                   | (traslitterazione del greco) [REG]INON  |
| <b>NSC - Notizie storico-critiche</b>        | Cfr. scheda n. 1205.  |
| <b>CO - CONSERVAZIONE</b>                    |   |
| <b>STC - STATO DI CONSERVAZIONE</b>          |   |
| <b>STCC - Stato di conservazione</b>         | NR (recupero pregresso)   |
| <b>STCS - Indicazioni specifiche</b>         | Scadente.   |
| <b>TU - CONDIZIONE GIURIDICA E VINCOLI</b>   |   |
| <b>CDG - CONDIZIONE GIURIDICA</b>            |   |
| <b>CDGG - Indicazione generica</b>           | proprietà Stato   |
| <b>DO - FONTI E DOCUMENTI DI RIFERIMENTO</b> |   |
| <b>FTA - DOCUMENTAZIONE FOTOGRAFICA</b>      |   |
| <b>FTAX - Genere</b>                         | documentazione allegata   |

|   |  |
|---|--|
| <b>FTAP - Tipo</b>                              | positivo b/n                                   |
| <b>FTAE - Ente proprietario</b>                 | MBAC-CM-PIL                                    |
| <b>FTAN - Codice identificativo</b>             | MANPR00137898                                  |
| <b>AD - ACCESSO AI DATI</b>                     |  |
| <b>ADS - SPECIFICHE DI ACCESSO AI DATI</b>      |  |
| <b>ADSP - Profilo di accesso</b>                | 3  |
| <b>ADSM - Motivazione</b>                       | scheda di bene non adeguatamente sorvegliabile |
| <b>CM - COMPILAZIONE</b>                        |  |
| <b>CMP - COMPILAZIONE</b>                       |  |
| <b>CMPD - Data</b>                              | 1978   |
| <b>CMPN - Nome</b>                              | Lanzoni, Claudia                               |
| <b>FUR - Funzionario responsabile</b>           | Marini Calvani, Mirella                        |
| <b>RVM - TRASCRIZIONE PER INFORMATIZZAZIONE</b> |  |
| <b>RVMD - Data</b>                              | 2019   |
| <b>RVMN - Nome</b>                              | Salimbeni, Barbara                             |
| <b>AN - ANNOTAZIONI</b>                         |  |