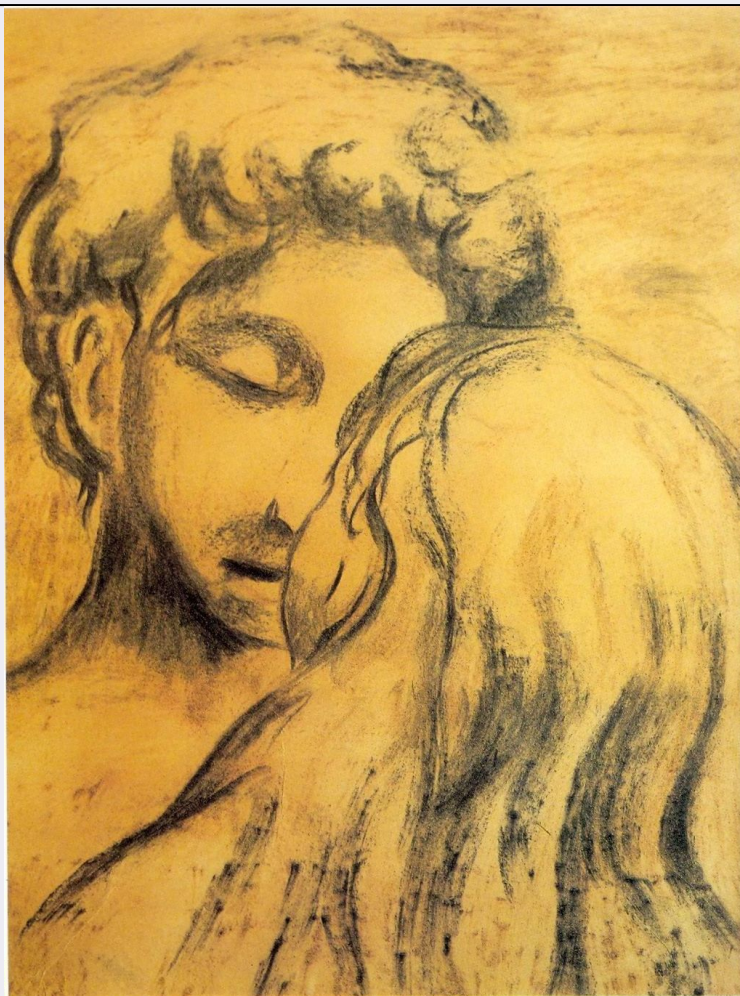


SCHEDA



CD - CODICI

TSK - Tipo Scheda	D
LIR - Livello ricerca	P
NCT - CODICE UNIVOCO	
NCTR - Codice regione	09
NCTN - Numero catalogo generale	00536925
ESC - Ente schedatore	S238
ECP - Ente competente	S61

OG - OGGETTO

OGT - OGGETTO

OGTD - Definizione disegno

SGT - SOGGETTO

SGTI - Identificazione figura maschile e figura femminile di spalle

SGTT - Titolo Gli Amanti

LC - LOCALIZZAZIONE GEOGRAFICO-AMMINISTRATIVA

PVC - LOCALIZZAZIONE GEOGRAFICO-AMMINISTRATIVA ATTUALE

PVCS - Stato	ITALIA
PVCR - Regione	Toscana
PVCP - Provincia	GR

PVCC - Comune	Grosseto
LDC - COLLOCAZIONE SPECIFICA	
LDCT - Tipologia	palazzo
LDCQ - Qualificazione	provinciale
LDCN - Denominazione attuale	Palazzo provinciale
LDCU - Indirizzo	via Signorini, 5
LDCS - Specifiche	piano rialzato
UB - UBICAZIONE E DATI PATRIMONIALI	
INV - INVENTARIO DI MUSEO O SOPRINTENDENZA	
INVN - Numero	24948
INVD - Data	(NR)
LA - ALTRE LOCALIZZAZIONI GEOGRAFICO-AMMINISTRATIVE	
TCL - Tipo di localizzazione	luogo di esposizione
PRV - LOCALIZZAZIONE GEOGRAFICO-AMMINISTRATIVA	
PRVS - Stato	ITALIA
PRVR - Regione	Toscana
PRVP - Provincia	GR
PRVC - Comune	Grosseto
PRC - COLLOCAZIONE SPECIFICA	
PRCT - Tipologia	convento
PRCQ - Qualificazione	francescano
PRCD - Denominazione	Clarisse Arte
PRCC - Complesso monumentale di appartenenza	Ex convento delle Clarisse
PRCU - Denominazione spazio viabilistico	via Vinzaglio, 27
PRCM - Denominazione raccolta	Collezione Clarisse Arte (Collez. oggetti d'arte comune di Grosseto)
PRCS - Specifiche	primo piano
PRD - DATA	
PRDI - Data ingresso	2016
DT - CRONOLOGIA	
DTZ - CRONOLOGIA GENERICA	
DTZG - Secolo	sec. XX
DTZS - Frazione di secolo	terzo quarto
DTS - CRONOLOGIA SPECIFICA	
DTSI - Da	1950
DTSF - A	1974
DTM - Motivazione cronologia	analisi stilistica
DTM - Motivazione cronologia	bibliografia
AU - DEFINIZIONE CULTURALE	
AUT - AUTORE	

AUTR - Riferimento all'intervento	esecutore
AUTM - Motivazione dell'attribuzione	firma
AUTN - Nome scelto	Levi Carlo
AUTA - Dati anagrafici	1902/ 1975
AUTH - Sigla per citazione	10006201

MT - DATI TECNICI

MTC - Materia e tecnica	cartone telato/ inchiostro di seppia/ carboncino
MIS - MISURE	
MISU - Unità	mm
MISA - Altezza	500
MISL - Larghezza	700
MISV - Varie	misure con la cornice: altezza 91, larghezza 70.5 cm

CO - CONSERVAZIONE

STC - STATO DI CONSERVAZIONE	
STCC - Stato di conservazione	discreto
STCS - Indicazioni specifiche	la carta presenta alcune piegature nella parte inferiore

DA - DATI ANALITICI

DES - DESCRIZIONE	
DESO - Indicazioni sull'oggetto	Disegno.
DESI - Codifica Iconclass	31 D 14 : 31 D 15
DESS - Indicazioni sul soggetto	Figure: uomo (di fronte); donna (di spalle).
ISR - ISCRIZIONI	
ISRC - Classe di appartenenza	documentaria
ISRS - Tecnica di scrittura	a matita
ISRT - Tipo di caratteri	corsivo
ISRP - Posizione	in basso a sinistra
ISRI - Trascrizione	C(arlo) Levi
NSC - Notizie storico-critiche	Piemontese, Carlo Levi fu oltre che pittore anche scrittore, medico, scienziato e uomo politico, tra i fondatori del movimento Giustizi e Libertà". Nel 1945 ha scritto il libro "Cristo si è fermato a Eboli".

TU - CONDIZIONE GIURIDICA E VINCOLI

CDG - CONDIZIONE GIURIDICA	
CDGG - Indicazione generica	proprietà Ente pubblico territoriale
CDGS - Indicazione specifica	Provincia di Grosseto
CDGI - Indirizzo	piazza Dante Alighieri, 35

DO - FONTI E DOCUMENTI DI RIFERIMENTO

FTA - DOCUMENTAZIONE FOTOGRAFICA**FTAX - Genere** documentazione allegata**FTAP - Tipo** fotografia digitale (file)**FTAN - Codice identificativo** ACGR00081**FTA - DOCUMENTAZIONE FOTOGRAFICA****FTAX - Genere** documentazione allegata**FTAP - Tipo** positivo b/n**FTAN - Codice identificativo** SPSAE SI 24356c**BIB - BIBLIOGRAFIA****BIBX - Genere** bibliografia specifica**BIBA - Autore** Grosseto 900**BIBD - Anno di edizione** 2016**BIBH - Sigla per citazione** ACGRB001**BIBN - V., pp., nn.** pp. 77-78**MST - MOSTRE****MSTT - Titolo** Maestri della pittura nelle collezioni pubbliche private di Grosseto**MSTL - Luogo** Grosseto**MSTD - Data** 1987**AD - ACCESSO AI DATI****ADS - SPECIFICHE DI ACCESSO AI DATI****ADSP - Profilo di accesso** 1**ADSM - Motivazione** scheda contenente dati liberamente accessibili**CM - COMPILAZIONE****CMP - COMPILAZIONE****CMPD - Data** 1999**CMPN - Nome** Princi E.**FUR - Funzionario responsabile** Martorini G.**FUR - Funzionario responsabile** Mangiavacchi M.**RVM - TRASCRIZIONE PER INFORMATIZZAZIONE****RVMD - Data** 2002**RVMN - Nome** Bicci M. F.**AGG - AGGIORNAMENTO - REVISIONE****AGGD - Data** 2002**AGGN - Nome** Bicci M. F.**AGGF - Funzionario responsabile** Mangiavacchi, Maria**AGG - AGGIORNAMENTO - REVISIONE****AGGD - Data** 2006**AGGN - Nome** ARTPAST**AGGF - Funzionario responsabile** Mangiavacchi, Maria

AGG - AGGIORNAMENTO - REVISIONE

AGGD - Data	2017
AGGN - Nome	Ranier, Annalisa
AGGR - Referente scientifico	Papa, Mauro
AGGF - Funzionario responsabile	Torchio, Fabio