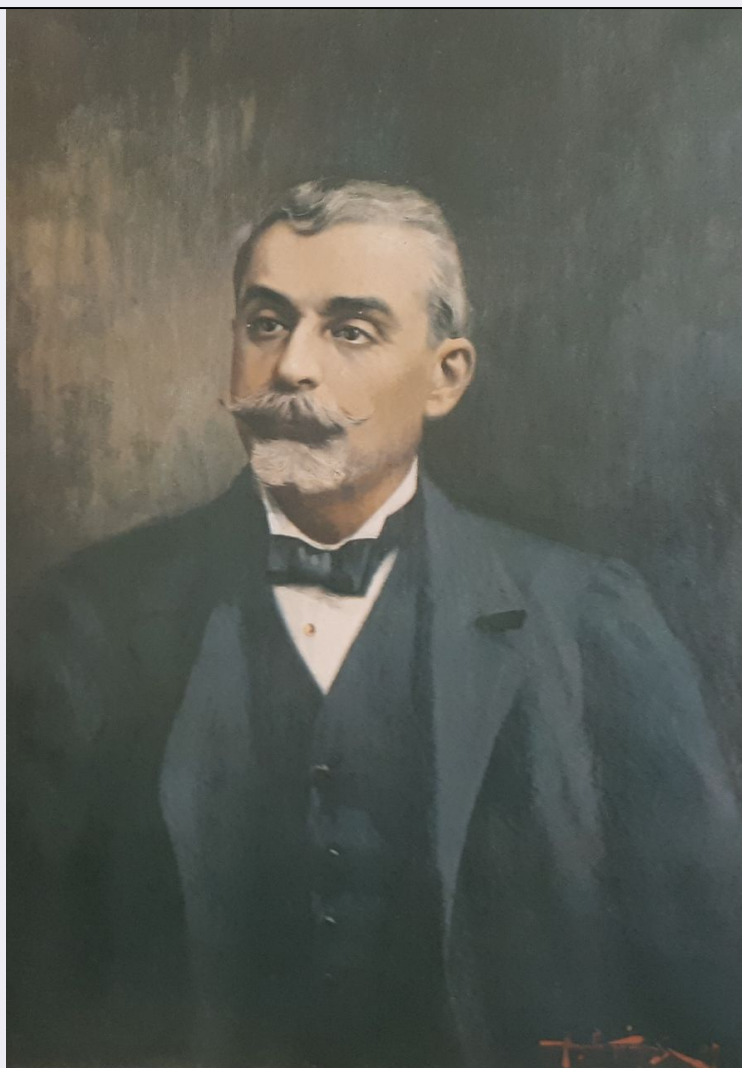


SCHEDA



CD - CODICI

TSK - Tipo Scheda	OA
LIR - Livello ricerca	P
NCT - CODICE UNIVOCO	
NCTR - Codice regione	09
NCTN - Numero catalogo generale	00536934
ESC - Ente schedatore	S238
ECP - Ente competente	S61

OG - OGGETTO

OGT - OGGETTO

OGTD - Definizione dipinto

SGT - SOGGETTO

SGTI - Identificazione ritratto del Commendatore Avvocato Vittorio Valeri

LC - LOCALIZZAZIONE GEOGRAFICO-AMMINISTRATIVA

PVC - LOCALIZZAZIONE GEOGRAFICO-AMMINISTRATIVA ATTUALE

PVCS - Stato ITALIA
PVCR - Regione Toscana

PVCP - Provincia	GR
PVCC - Comune	Grosseto
LDC - COLLOCAZIONE SPECIFICA	
LDCT - Tipologia	palazzo
LDCQ - Qualificazione	Palazzo della Provincia
LDCU - Indirizzo	piazza Dante Alighieri, 35
LDCS - Specifiche	piano terra
UB - UBICAZIONE E DATI PATRIMONIALI	
INV - INVENTARIO DI MUSEO O SOPRINTENDENZA	
INVN - Numero	25054
INVD - Data	(NR)
LA - ALTRE LOCALIZZAZIONI GEOGRAFICO-AMMINISTRATIVE	
TCL - Tipo di localizzazione	luogo di esposizione
PRV - LOCALIZZAZIONE GEOGRAFICO-AMMINISTRATIVA	
PRVS - Stato	ITALIA
PRVR - Regione	Toscana
PRVP - Provincia	GR
PRVC - Comune	Grosseto
PRC - COLLOCAZIONE SPECIFICA	
PRCT - Tipologia	convento
PRCQ - Qualificazione	francescano
PRCD - Denominazione	Clarisse Arte
PRCC - Complesso monumentale di appartenenza	Ex convento delle Clarisse
PRCU - Denominazione spazio viabilistico	via Vinzaglio, 27
PRCM - Denominazione raccolta	Collezione Clarisse Arte (Collez. oggetti d'arte comune di Grosseto)
PRD - DATA	
PRDI - Data ingresso	2016
DT - CRONOLOGIA	
DTZ - CRONOLOGIA GENERICA	
DTZG - Secolo	sec. XX
DTS - CRONOLOGIA SPECIFICA	
DTSI - Da	1907
DTSF - A	1907
DTM - Motivazione cronologia	data
AU - DEFINIZIONE CULTURALE	
AUT - AUTORE	
AUTR - Riferimento all'intervento	esecutore
AUTM - Motivazione dell'attribuzione	firma

AUTN - Nome scelto	Tommasi Angiolo
AUTA - Dati anagrafici	1858/ 1923
AUTH - Sigla per citazione	10010170
MT - DATI TECNICI	
MTC - Materia e tecnica	tela/ pittura a olio
MIS - MISURE	
MISU - Unità	cm
MISA - Altezza	90
MISL - Larghezza	70
MISV - Varie	misure con la cornice: altezza 109, larghezza 88
CO - CONSERVAZIONE	
STC - STATO DI CONSERVAZIONE	
STCC - Stato di conservazione	discreto
DA - DATI ANALITICI	
DES - DESCRIZIONE	
DESO - Indicazioni sull'oggetto	Dipinto.
DESI - Codifica Iconclass	62 B 2 (VALERI, Vittorio)
DESS - Indicazioni sul soggetto	Personaggi: Vittorio Valeri. Abbigliamento: abito scuro completo di panciotto; camicia bianca; cravattino. Interno
ISR - ISCRIZIONI	
ISRC - Classe di appartenenza	documentaria
ISRS - Tecnica di scrittura	a pennello
ISRT - Tipo di caratteri	corsivo
ISRP - Posizione	in basso a destra
ISRI - Trascrizione	Angiolo Tommasi 07 da fotografia
NSC - Notizie storico-critiche	Sulla targhetta metallica posta sotto il dipinto è riportato il nome di Vittorio Valeri, Presidente della Deputazione provinciale. Il dipinto è racchiuso in una bella cornice intagliata e dorata. Esponente di spicco della scuola livornese, Angiolo Tommasi nasce a Livorno e muore a Torre del Lago. Fratello del pittore Ludovico, fu con lui allievo di Silvestro Lega. Nota la sua ricca attività ritrattistica.
TU - CONDIZIONE GIURIDICA E VINCOLI	
CDG - CONDIZIONE GIURIDICA	
CDGG - Indicazione generica	proprietà Ente pubblico territoriale
CDGS - Indicazione specifica	Provincia di Grosseto
CDGI - Indirizzo	piazza Dante Alighieri, 35
DO - FONTI E DOCUMENTI DI RIFERIMENTO	
FTA - DOCUMENTAZIONE FOTOGRAFICA	
FTAX - Genere	documentazione allegata
FTAP - Tipo	fotografia digitale (file)

FTAN - Codice identificativo	ACGR00082
FTA - DOCUMENTAZIONE FOTOGRAFICA	
FTAX - Genere	documentazione allegata
FTAP - Tipo	positivo b/n
FTAN - Codice identificativo	SPSAE SI 24365c
BIB - BIBLIOGRAFIA	
BIBX - Genere	bibliografia di confronto
BIBA - Autore	Grosseto 900
BIBD - Anno di edizione	2016
BIBH - Sigla per citazione	ACGRB001
BIB - BIBLIOGRAFIA	
BIBX - Genere	bibliografia specifica
BIBA - Autore	Opere arte
BIBD - Anno di edizione	2003
BIBH - Sigla per citazione	ACGRB005
BIBN - V., pp., nn.	pp. 10-11, 100
BIBI - V., tavv., figg.	fig. p. 10
AD - ACCESSO AI DATI	
ADS - SPECIFICHE DI ACCESSO AI DATI	
ADSP - Profilo di accesso	1
ADSM - Motivazione	scheda contenente dati liberamente accessibili
CM - COMPILAZIONE	
CMP - COMPILAZIONE	
CMPD - Data	1999
CMPN - Nome	Princi E.
FUR - Funzionario responsabile	Martorini G.
FUR - Funzionario responsabile	Mangiavacchi M.
RVM - TRASCRIZIONE PER INFORMATIZZAZIONE	
RVMD - Data	2002
RVMN - Nome	Bicci M. F.
AGG - AGGIORNAMENTO - REVISIONE	
AGGD - Data	2002
AGGN - Nome	Bicci M. F.
AGGF - Funzionario responsabile	Mangiavacchi, Maria
AGG - AGGIORNAMENTO - REVISIONE	
AGGD - Data	2006
AGGN - Nome	ARTPAST
AGGF - Funzionario responsabile	Mangiavacchi, Maria
AGG - AGGIORNAMENTO - REVISIONE	

AGGD - Data	2017
AGGN - Nome	Ranieri, Annalisa
AGGR - Referente scientifico	Papa, Mauro
AGGF - Funzionario responsabile	Torchio, Fabio