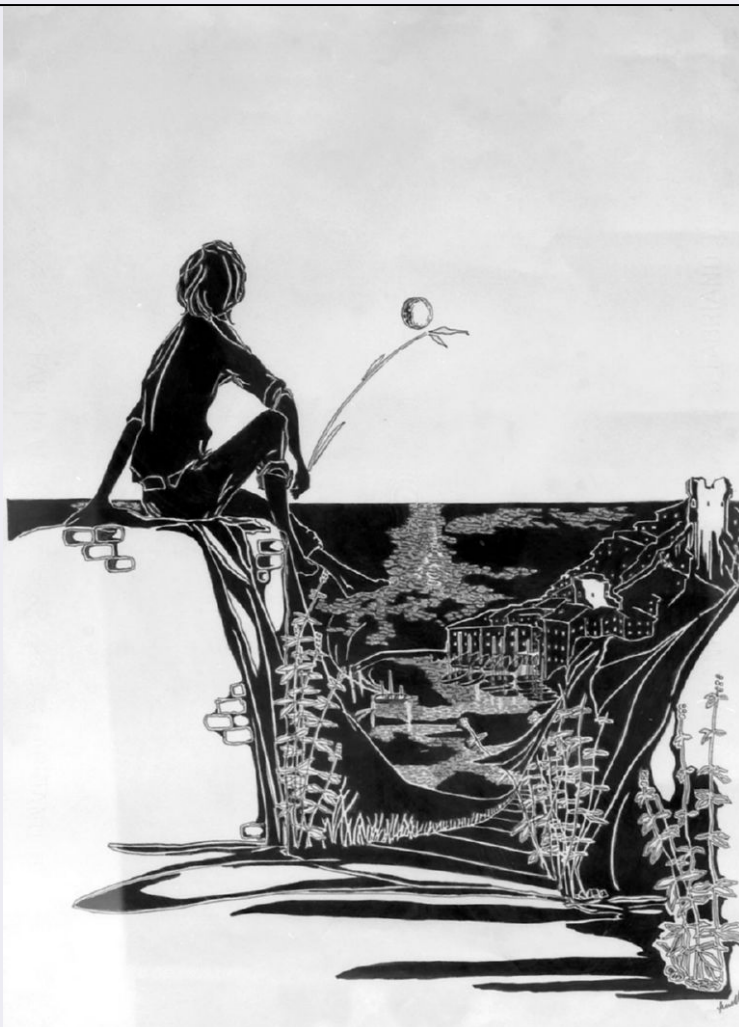


# SCHEDA



## CD - CODICI

TSK - Tipo Scheda	D
LIR - Livello ricerca	P
NCT - CODICE UNIVOCO	
NCTR - Codice regione	09
NCTN - Numero catalogo generale	00536880
ESC - Ente schedatore	S238
ECP - Ente competente	S61

## OG - OGGETTO

### OGT - OGGETTO

OGTD - Definizione disegno

### SGT - SOGGETTO

SGTI - Identificazione Figura maschile con paesaggio marino

## LC - LOCALIZZAZIONE GEOGRAFICO-AMMINISTRATIVA

### PVC - LOCALIZZAZIONE GEOGRAFICO-AMMINISTRATIVA ATTUALE

PVCS - Stato	ITALIA
PVCR - Regione	Toscana
PVCP - Provincia	GR

<b>PVCC - Comune</b>	Grosseto
<b>LDC - COLLOCAZIONE SPECIFICA</b>	
<b>LDCT - Tipologia</b>	palazzo
<b>LDCQ - Qualificazione</b>	provinciale
<b>LDCN - Denominazione attuale</b>	Palazzo provinciale
<b>LDCU - Indirizzo</b>	via Ansedonia, 6
<b>LDCS - Specifiche</b>	primo piano
<b>UB - UBICAZIONE E DATI PATRIMONIALI</b>	
<b>INV - INVENTARIO DI MUSEO O SOPRINTENDENZA</b>	
<b>INVN - Numero</b>	21386
<b>INVD - Data</b>	(NR)
<b>LA - ALTRE LOCALIZZAZIONI GEOGRAFICO-AMMINISTRATIVE</b>	
<b>TCL - Tipo di localizzazione</b>	luogo di esposizione
<b>PRV - LOCALIZZAZIONE GEOGRAFICO-AMMINISTRATIVA</b>	
<b>PRVS - Stato</b>	ITALIA
<b>PRVR - Regione</b>	Toscana
<b>PRVP - Provincia</b>	GR
<b>PRVC - Comune</b>	Grosseto
<b>PRC - COLLOCAZIONE SPECIFICA</b>	
<b>PRCT - Tipologia</b>	convento
<b>PRCQ - Qualificazione</b>	francescano
<b>PRCD - Denominazione</b>	Clarisse Arte
<b>PRCC - Complesso monumentale di appartenenza</b>	Ex convento delle Clarisse
<b>PRCU - Denominazione spazio viabilistico</b>	Collezione Clarisse Arte (Collez. oggetti d'arte comune di Grosseto)
<b>PRCM - Denominazione raccolta</b>	via Vinzaglio, 27
<b>PRCS - Specifiche</b>	primo piano
<b>PRD - DATA</b>	
<b>PRDI - Data ingresso</b>	2016
<b>DT - CRONOLOGIA</b>	
<b>DTZ - CRONOLOGIA GENERICA</b>	
<b>DTZG - Secolo</b>	sec. XX
<b>DTZS - Frazione di secolo</b>	seconda metà
<b>DTS - CRONOLOGIA SPECIFICA</b>	
<b>DTSI - Da</b>	1950
<b>DTSF - A</b>	1999
<b>DTM - Motivazione cronologia</b>	analisi stilistica
<b>AU - DEFINIZIONE CULTURALE</b>	
<b>AUT - AUTORE</b>	
<b>AUTR - Riferimento</b>	

<b>all'intervento</b>	esecutore
<b>AUTM - Motivazione dell'attribuzione</b>	bibliografia
<b>AUTN - Nome scelto</b>	Ferretti Roberto
<b>AUTA - Dati anagrafici</b>	1948/ 1984
<b>AUTH - Sigla per citazione</b>	ACGRA060

### MT - DATI TECNICI

<b>MTC - Materia e tecnica</b>	carta/ pennarello
<b>MIS - MISURE</b>	
<b>MISU - Unità</b>	mm
<b>MISA - Altezza</b>	660
<b>MISL - Larghezza</b>	475
<b>MISV - Varie</b>	misure con la cornice: altezza 78.5, larghezza 61.5 cm

### CO - CONSERVAZIONE

<b>STC - STATO DI CONSERVAZIONE</b>	
<b>STCC - Stato di conservazione</b>	discreto

### DA - DATI ANALITICI

<b>DES - DESCRIZIONE</b>	
<b>DESO - Indicazioni sull'oggetto</b>	Disegno.
<b>DESI - Codifica Iconclass</b>	31 D 14 : 25 H 230 : 25 I 122
<b>DESS - Indicazioni sul soggetto</b>	Figure: giovane uomo; Paesaggi: Costruzioni: ruderi; paese. Mare.

<b>ISR - ISCRIZIONI</b>	
<b>ISRC - Classe di appartenenza</b>	documentaria
<b>ISRS - Tecnica di scrittura</b>	a penna
<b>ISRT - Tipo di caratteri</b>	corsivo
<b>ISRP - Posizione</b>	in basso a destra
<b>ISRI - Trascrizione</b>	Ferretti

<b>NSC - Notizie storico-critiche</b>	Roberto Ferretti, intellettuale studioso di antropologia, è stato fondatore dell'Archivio delle tradizioni popolari della Maremma grossetana. La sua attività di disegnatore è poco nota e difficilmente ascrivibile alle correnti di fumettistiche e illustrative dell'epoca. Il disegno in esame rappresenterebbe un ragazzo, forse lo stesso Ferretti, nell'atto di guardare il mare di Castiglione della Pescaia dai ruderi del Monastero di Malavalle (Cfr.: Papa M., 2016).
---------------------------------------	---

### TU - CONDIZIONE GIURIDICA E VINCOLI

<b>CDG - CONDIZIONE GIURIDICA</b>	
<b>CDGG - Indicazione generica</b>	proprietà Ente pubblico territoriale
<b>CDGS - Indicazione specifica</b>	Provincia di Grosseto
<b>CDGI - Indirizzo</b>	piazza Dante Alighieri, 35

### DO - FONTI E DOCUMENTI DI RIFERIMENTO

**FTA - DOCUMENTAZIONE FOTOGRAFICA**

<b>FTAX - Genere</b>	documentazione allegata
<b>FTAP - Tipo</b>	positivo b/n
<b>FTAN - Codice identificativo</b>	SPSAE SI 24311c

**BIB - BIBLIOGRAFIA**

<b>BIBX - Genere</b>	bibliografia specifica
<b>BIBA - Autore</b>	Grosseto 900
<b>BIBD - Anno di edizione</b>	2016
<b>BIBH - Sigla per citazione</b>	ACGRB001
<b>BIBN - V., pp., nn.</b>	pp. 120-121

**AD - ACCESSO AI DATI****ADS - SPECIFICHE DI ACCESSO AI DATI**

<b>ADSP - Profilo di accesso</b>	1
<b>ADSM - Motivazione</b>	scheda contenente dati liberamente accessibili

**CM - COMPILAZIONE****CMP - COMPILAZIONE**

<b>CMPD - Data</b>	1999
<b>CMPN - Nome</b>	Princi E.
<b>FUR - Funzionario responsabile</b>	Mangiavacchi M.
<b>FUR - Funzionario responsabile</b>	Martorini G.

**RVM - TRASCRIZIONE PER INFORMATIZZAZIONE**

<b>RVMD - Data</b>	2002
<b>RVMN - Nome</b>	Bicci M. F.

**AGG - AGGIORNAMENTO - REVISIONE**

<b>AGGD - Data</b>	2002
<b>AGGN - Nome</b>	Bicci M. F.
<b>AGGF - Funzionario responsabile</b>	Mangiavacchi, Maria

**AGG - AGGIORNAMENTO - REVISIONE**

<b>AGGD - Data</b>	2006
<b>AGGN - Nome</b>	ARTPAST
<b>AGGF - Funzionario responsabile</b>	Mangiavacchi, Maria

**AGG - AGGIORNAMENTO - REVISIONE**

<b>AGGD - Data</b>	2017
<b>AGGN - Nome</b>	Ranieri, Annalisa
<b>AGGR - Referente scientifico</b>	Papa, Mauro
<b>AGGF - Funzionario responsabile</b>	Torchio, Fabio