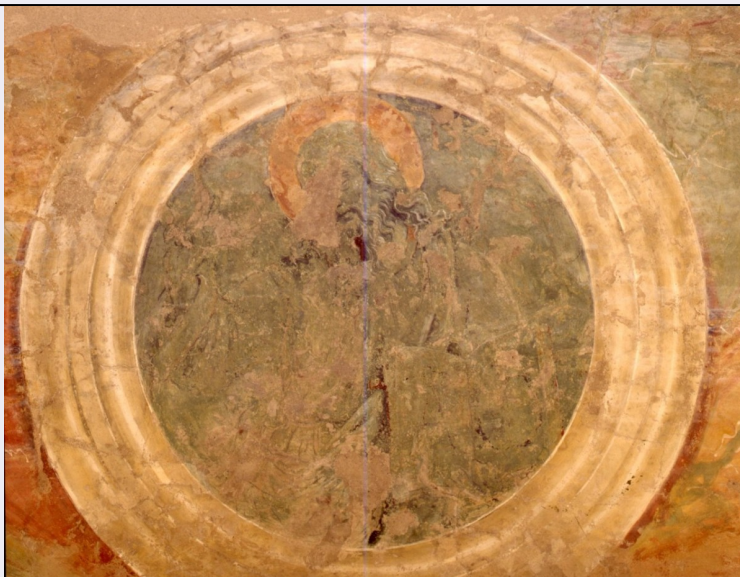


SCHEDA



CD - CODICI

TSK - Tipo Scheda	OA
LIR - Livello ricerca	C
NCT - CODICE UNIVOCO	
NCTR - Codice regione	09
NCTN - Numero catalogo generale	00294345
ESC - Ente schedatore	S155
ECP - Ente competente	S155

RV - RELAZIONI

OG - OGGETTO

OGT - OGGETTO	
OGTD - Definizione	dipinto murale
SGT - SOGGETTO	
SGTI - Identificazione	Dio Padre benedicente

LC - LOCALIZZAZIONE GEOGRAFICO-AMMINISTRATIVA

PVC - LOCALIZZAZIONE GEOGRAFICO-AMMINISTRATIVA ATTUALE

PVCS - Stato	ITALIA
PVCR - Regione	Toscana
PVCP - Provincia	FI
PVCC - Comune	Fiesole

LDC - COLLOCAZIONE SPECIFICA

UB - UBICAZIONE E DATI PATRIMONIALI

UBO - Ubicazione originaria	OR
-----------------------------	----

DT - CRONOLOGIA

DTZ - CRONOLOGIA GENERICA

DTZG - Secolo	secc. XV/ XVI
DTZS - Frazione di secolo	fine/ inizio

DTS - CRONOLOGIA SPECIFICA

DTSI - Da	1490
DTSV - Validità	ca
DTSF - A	1510
DTSL - Validità	ca
DTM - Motivazione cronologia	bibliografia

AU - DEFINIZIONE CULTURALE**ATB - AMBITO CULTURALE**

ATBD - Denominazione	ambito fiorentino
ATBM - Motivazione dell'attribuzione	bibliografia

MT - DATI TECNICI

MTC - Materia e tecnica	intonaco/ pittura a fresco
--------------------------------	----------------------------

MIS - MISURE

MISU - Unità	cm
MISR - Mancanza	MNR
FRM - Formato	tondo

CO - CONSERVAZIONE**STC - STATO DI CONSERVAZIONE**

STCC - Stato di conservazione	mediocre
STCS - Indicazioni specifiche	aspetto frammentario e lacunoso, particolarmente nel volto e nel libro del Padreterno e nella parte inferiore del crocifisso

DA - DATI ANALITICI**DES - DESCRIZIONE**

DESO - Indicazioni sull'oggetto	n.p.
DESI - Codifica Iconclass	n.p.
DESS - Indicazioni sul soggetto	Soggetti sacri. Personaggi: Dio Padre. Abbigliamento: all'antica. Attributi: (Dio Padre) libro del principio e della fine. Decorazioni: fascia con finte modanature.
NSC - Notizie storico-critiche	La nicchia dove venne eseguito l'affresco è scavata nelle mura dell'antica rocca etrusca. E' sui resti di questa, infatti, che venne costruito intorno al 1330, il romitorio femminile di S. Maria del Fiore, trasformato poi in monastero, intorno al 1380 sotto al vescovado di Andrea Corsini. Il monastero sarebbe passato ai francescani, era il 1390 e il 1407, e successivamente ampliato. All'interno della nicchia sono affrescati il Dio Padre benedicente, nell'archivolto in alto ed il Cristo crocifisso, nel muro sottostante (O.H. Giglioli notava, nel 1933, tracce di colore anche all'esterno dell'arco che racchiude le due raffigurazioni). Entrambi sembrano essere stati eseguiti da un artista fiorentino, verso la fine del Quattrocento, con una pittura, affine a caratteri stilistici che si ritrovano anche in opere di Jacopo del Sellaio (morto nel 1493). Alludiamo più particolarmente a certa insistenza grafica, nelle capigliature o nell'andamento, così sinuoso, del panno di Cristo, e anche alla costruzione delle masse muscolari del torace e delle braccia e del torace del crocifisso, così accentuata dal chiaroscuro ed insieme semplificata: caratteri che possono ricordare, ad

es empio, lo stile del Sellaio nel pannello di un cassone con la storia di Orfeo e Euridice, oggi nel Museo di Kiev, o nella "crocifissione con santi" di San Frediano a Firenze.

TU - CONDIZIONE GIURIDICA E VINCOLI

CDG - CONDIZIONE GIURIDICA

CDGG - Indicazione generica	proprietà Ente religioso cattolico
------------------------------------	------------------------------------

DO - FONTI E DOCUMENTI DI RIFERIMENTO

FTA - DOCUMENTAZIONE FOTOGRAFICA

FTAX - Genere	documentazione allegata
FTAP - Tipo	diapositiva colore
FTAN - Codice identificativo	ex art. 15 32597x

BIB - BIBLIOGRAFIA

BIBX - Genere	bibliografia specifica
BIBA - Autore	Berenson B.
BIBD - Anno di edizione	1963
BIBH - Sigla per citazione	00001270
BIBN - V., pp., nn.	v. II
BIBI - V., tavv., figg.	tavv. 1102-1109

BIB - BIBLIOGRAFIA

BIBX - Genere	bibliografia specifica
BIBA - Autore	Giglioli O. H.
BIBD - Anno di edizione	1933
BIBH - Sigla per citazione	00004538
BIBN - V., pp., nn.	p. 184

AD - ACCESSO AI DATI

ADS - SPECIFICHE DI ACCESSO AI DATI

ADSP - Profilo di accesso	3
ADSM - Motivazione	scheda di bene non adeguatamente sorvegliabile

CM - COMPILAZIONE

CMP - COMPILAZIONE

CMPD - Data	1989
CMPN - Nome	Cappugi L.
FUR - Funzionario responsabile	Damiani G.

RVM - TRASCRIZIONE PER INFORMATIZZAZIONE

RVMD - Data	2010
RVMN - Nome	ICCD/ DG BASAE/ Rousseau B.

AGG - AGGIORNAMENTO - REVISIONE

AGGD - Data	2010
AGGN - Nome	ICCD/ DG BASAE/ Rousseau B.
AGGF - Funzionario responsabile	s