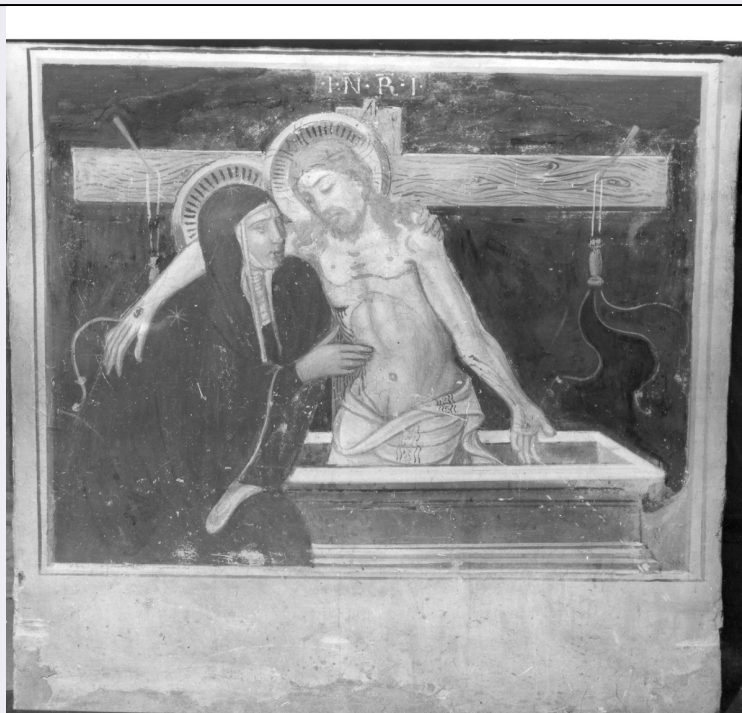


SCHEDA



CD - CODICI

TSK - Tipo Scheda OA

LIR - Livello ricerca C

NCT - CODICE UNIVOCO

NCTR - Codice regione 09

NCTN - Numero catalogo generale 00154292

ESC - Ente schedatore S155

ECP - Ente competente S155

OG - OGGETTO

OGT - OGGETTO

OGTD - Definizione dipinto murale

SGT - SOGGETTO

SGTI - Identificazione Cristo in pietà

LC - LOCALIZZAZIONE GEOGRAFICO-AMMINISTRATIVA

PVC - LOCALIZZAZIONE GEOGRAFICO-AMMINISTRATIVA ATTUALE

PVCS - Stato ITALIA

PVCR - Regione Toscana

PVCP - Provincia FI

PVCC - Comune Bagno a Ripoli

LDC - COLLOCAZIONE SPECIFICA

UB - UBICAZIONE E DATI PATRIMONIALI

UBO - Ubicazione originaria OR

DT - CRONOLOGIA

DTZ - CRONOLOGIA GENERICA	
DTZG - Secolo	sec. XV
DTZS - Frazione di secolo	terzo quarto
DTS - CRONOLOGIA SPECIFICA	
DTSI - Da	1450
DTSF - null	1465
DTM - Motivazione cronologia	bibliografia
AU - DEFINIZIONE CULTURALE	
AUT - AUTORE	
AUTS - Riferimento all'autore	attribuito
AUTM - Motivazione dell'attribuzione	bibliografia
AUTN - Nome scelto	Maestro di Signa
AUTA - Dati anagrafici	1430/ 1470 ca.
AUTH - Sigla per citazione	00000684
MT - DATI TECNICI	
MTC - Materia e tecnica	intonaco staccato/ pittura a fresco
MIS - MISURE	
MISU - Unita'	cm
MISA - Altezza	86
MISL - Larghezza	111
CO - CONSERVAZIONE	
STC - STATO DI CONSERVAZIONE	
STCC - Stato di conservazione	cattivo
STCS - Indicazioni specifiche	cadute di colore
DA - DATI ANALITICI	
DES - DESCRIZIONE	
DESO - Indicazioni sull'oggetto	NR (recupero pregresso)
DESI - Codifica Iconclass	73 D 73 1
DESS - Indicazioni sul soggetto	Soggetti sacri. Personaggi: Gesù Cristo a mezzo busto; Madonna. Abbigliamento: perizoma; manto marrone-rossiccio. Oggetti: sarcofago; bracci della croce.
ISR - ISCRIZIONI	
ISRC - Classe di appartenenza	sacra
ISRL - Lingua	latino
ISRS - Tecnica di scrittura	a pennello
ISRT - Tipo di caratteri	lettere capitali
ISRP - Posizione	in alto
ISRI - Trascrizione	I(esus) N(azarene) R(ex) I(udaeorum)

NSC - Notizie storico-critiche

Si trova citato in una scheda del Carocci (1889) come opera di incerto autore di scuola fiorentina del XV secolo con qualche carattere ghirlandaiesco. Incluso dallo Zeri (1963) nel catalogo del "Maestro di Signa": un anonimo pittore, dell'ambito di Bicci di Lorenzo, cui è stata restituita dal Baldini nel 1978 anche la decorazione della testata della navata destra in questa stessa pieve. L'unica data certa, nella produzione artistica di questo Maestro, è quella che si ritrova negli affreschi della parte destra del Coro di San Giovanni Battista a Signa "1462".

TU - CONDIZIONE GIURIDICA E VINCOLI**CDG - CONDIZIONE GIURIDICA****CDGG - Indicazione
generica**

proprietà Ente religioso cattolico

DO - FONTI E DOCUMENTI DI RIFERIMENTO**FTA - DOCUMENTAZIONE FOTOGRAFICA****FTAX - Genere**

documentazione allegata

FTAP - Tipo

fotografia b/n

FTAN - Codice identificativo

SBAS FI 321188

BIB - BIBLIOGRAFIA**BIBX - Genere**

bibliografia specifica

BIBA - Autore

Carocci G.

BIBD - Anno di edizione

1906-1907

BIBH - Sigla per citazione

00000191

BIBN - V., pp., nn.

p. 27

BIB - BIBLIOGRAFIA**BIBX - Genere**

bibliografia specifica

BIBA - Autore

Zeri F.

BIBD - Anno di edizione

1963

BIBH - Sigla per citazione

00000226

BIBN - V., pp., nn.

pp. 248-249; nota 13, pp. 257/ 258

BIB - BIBLIOGRAFIA**BIBX - Genere**

bibliografia specifica

BIBA - Autore

Baldini U.

BIBD - Anno di edizione

1978

BIBH - Sigla per citazione

00014427

AD - ACCESSO AI DATI**ADS - SPECIFICHE DI ACCESSO AI DATI****ADSP - Profilo di accesso**

3

ADSM - Motivazione

scheda di bene non adeguatamente sorvegliabile

CM - COMPILAZIONE**CMP - COMPILAZIONE****CMPD - Data**

1981

CMPN - Nome

Bacarelli G.

CMPN - Nome

Improta C.

FUR - Funzionario

responsabile	Meloni S.
RVM - TRASCRIZIONE PER INFORMATIZZAZIONE	
RVMD - Data	2010
RVMN - Nome	ICCD/ DG BASAE/ Contini L.