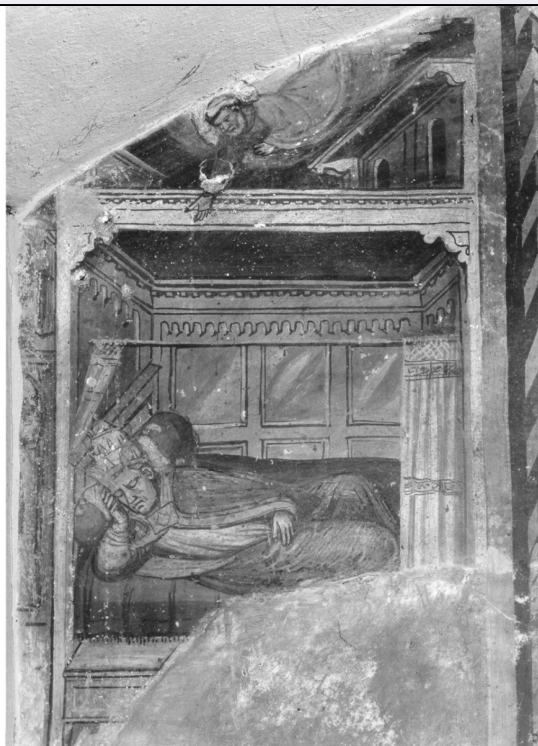


# SCHEDA



## CD - CODICI

TSK - Tipo Scheda OA

LIR - Livello ricerca C

### NCT - CODICE UNIVOCO

NCTR - Codice regione 09

NCTN - Numero catalogo generale 00154644

ESC - Ente schedatore S155

ECP - Ente competente S155

## OG - OGGETTO

### OGT - OGGETTO

OGTD - Definizione dipinto murale

OGTV - Identificazione frammento

### SGT - SOGGETTO

SGTI - Identificazione storie della vita di San Francesco d'Assisi

## LC - LOCALIZZAZIONE GEOGRAFICO-AMMINISTRATIVA

### PVC - LOCALIZZAZIONE GEOGRAFICO-AMMINISTRATIVA ATTUALE

PVCS - Stato ITALIA

PVCR - Regione Toscana

PVCP - Provincia FI

PVCC - Comune Bagno a Ripoli

### LDC - COLLOCAZIONE SPECIFICA

## UB - UBICAZIONE E DATI PATRIMONIALI

UBO - Ubicazione originaria OR

**DT - CRONOLOGIA****DTZ - CRONOLOGIA GENERICA**

DTZG - Secolo sec. XIV

DTZS - Frazione di secolo fine

**DTS - CRONOLOGIA SPECIFICA**

DTSI - Da 1395

DTSF - null 1399

DTM - Motivazione cronologia bibliografia

**AU - DEFINIZIONE CULTURALE****AUT - AUTORE**

AUTM - Motivazione dell'attribuzione bibliografia

AUTN - Nome scelto Cenni di Francesco di Ser Cenni

AUTA - Dati anagrafici notizie 1369-1415

AUTH - Sigla per citazione 00000246

AAT - Altre attribuzioni Spinello Aretino

**MT - DATI TECNICI**

MTC - Materia e tecnica intonaco/ pittura a fresco

**MIS - MISURE**

MISU - Unita' cm

MISV - Varie lunghezza massima in basso cm. 162

**CO - CONSERVAZIONE****STC - STATO DI CONSERVAZIONE**

STCC - Stato di conservazione mediocre

STCS - Indicazioni specifiche cadute di colore e crepe

**DA - DATI ANALITICI****DES - DESCRIZIONE**

DESO - Indicazioni sull'oggetto NR (recupero pregresso)

DESI - Codifica Iconclass 11 H (FRANCESCO) 59 : 11 H (FRANCESCO) 41 1 : 11 H (FRANCESCO) : 11 H (FRANCESCO) 51

DESS - Indicazioni sul soggetto Soggetti sacri. Personaggi: San Francesco. Soggetti profani. Figure maschili: Innocenzo III. Abbigliamento religioso: saio francescano. Paesaggi. Interno. Mobilia: letto.

**NSC - Notizie storico-critiche**

I frammenti di affresco, parte di una più ampia composizione, sono stati riportati alla luce, insieme agli altri sulla stessa parete della Chiesa, durante i restauri del 1894. I frammenti attualmente visibili aderiscono compositivamente all'iconografia giottesca interpretata tuttavia con una vivacità narrativa che è già tardo gotica. Rinviati tradizionalmente al nome di Spinello Aretino, vengono attribuiti a Cenni di Francesco di Ser Cenni da Boskovits che così si esprime a proposito di questo Maestro: "Pittore e miniatore fiorentino influenzato dal Maestro della Misericordia e da Giovanni del Biondo (di cui fu anche collaboratore), con la sua arte loquace e discorsiva Cenni fu uno dei maggiori divulgatori del gusto tardogotico nella

pittura fiorentina. ". Boskovits data questi affreschi tra il 1395 e il 1400 analogamente ad un altro affresco della chiesa (foto n. 324911).

## TU - CONDIZIONE GIURIDICA E VINCOLI

### CDG - CONDIZIONE GIURIDICA

<b>CDGG - Indicazione generica</b>	proprietà Ente religioso cattolico
------------------------------------	------------------------------------

## DO - FONTI E DOCUMENTI DI RIFERIMENTO

### FTA - DOCUMENTAZIONE FOTOGRAFICA

<b>FTAX - Genere</b>	documentazione allegata
----------------------	-------------------------

<b>FTAP - Tipo</b>	fotografia b/n
--------------------	----------------

<b>FTAN - Codice identificativo</b>	SBAS FI 322414
-------------------------------------	----------------

### FTA - DOCUMENTAZIONE FOTOGRAFICA

<b>FTAX - Genere</b>	documentazione allegata
----------------------	-------------------------

<b>FTAP - Tipo</b>	fotografia b/n
--------------------	----------------

### FTA - DOCUMENTAZIONE FOTOGRAFICA

<b>FTAX - Genere</b>	documentazione allegata
----------------------	-------------------------

<b>FTAP - Tipo</b>	fotografia b/n
--------------------	----------------

### FTA - DOCUMENTAZIONE FOTOGRAFICA

<b>FTAX - Genere</b>	documentazione esistente
----------------------	--------------------------

<b>FTAP - Tipo</b>	fotografia b/n
--------------------	----------------

### BIB - BIBLIOGRAFIA

<b>BIBX - Genere</b>	bibliografia specifica
----------------------	------------------------

<b>BIBA - Autore</b>	Boskovits M.
----------------------	--------------

<b>BIBD - Anno di edizione</b>	1968
--------------------------------	------

<b>BIBH - Sigla per citazione</b>	00001828
-----------------------------------	----------

<b>BIBN - V., pp., nn.</b>	p. 292
----------------------------	--------

### BIB - BIBLIOGRAFIA

<b>BIBX - Genere</b>	bibliografia specifica
----------------------	------------------------

<b>BIBA - Autore</b>	Chiesa fiorentina
----------------------	-------------------

<b>BIBD - Anno di edizione</b>	1970
--------------------------------	------

<b>BIBH - Sigla per citazione</b>	00000143
-----------------------------------	----------

### BIB - BIBLIOGRAFIA

<b>BIBX - Genere</b>	bibliografia specifica
----------------------	------------------------

<b>BIBA - Autore</b>	Boskovits M.
----------------------	--------------

<b>BIBD - Anno di edizione</b>	1975
--------------------------------	------

<b>BIBH - Sigla per citazione</b>	00000221
-----------------------------------	----------

<b>BIBN - V., pp., nn.</b>	p. 293
----------------------------	--------

## AD - ACCESSO AI DATI

### ADS - SPECIFICHE DI ACCESSO AI DATI

<b>ADSP - Profilo di accesso</b>	3
----------------------------------	---

<b>ADSM - Motivazione</b>	scheda di bene non adeguatamente sorvegliabile
---------------------------	--

## CM - COMPILAZIONE

### CMP - COMPILAZIONE

<b>CMPD - Data</b>	1980
<b>CMPN - Nome</b>	Masini M. P.
<b>FUR - Funzionario responsabile</b>	Meloni S.
<b>RVM - TRASCRIZIONE PER INFORMATIZZAZIONE</b>	
<b>RVMD - Data</b>	2010
<b>RVMN - Nome</b>	ICCD/ DG BASAE/ Contini L.