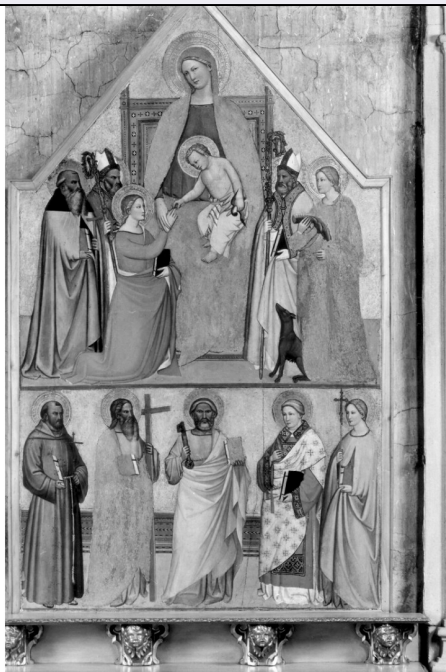


SCHEDA



CD - CODICI

TSK - Tipo Scheda OA

LIR - Livello ricerca C

NCT - CODICE UNIVOCO

NCTR - Codice regione 09

NCTN - Numero catalogo generale 00154637

ESC - Ente schedatore S155

ECP - Ente competente S155

OG - OGGETTO

OGT - OGGETTO

OGTD - Definizione dipinto

SGT - SOGGETTO

SGTI - Identificazione matrimonio mistico di Santa Caterina da Siena e santi

LC - LOCALIZZAZIONE GEOGRAFICO-AMMINISTRATIVA

PVC - LOCALIZZAZIONE GEOGRAFICO-AMMINISTRATIVA ATTUALE

PVCS - Stato ITALIA

PVCR - Regione Toscana

PVCP - Provincia FI

PVCC - Comune Bagno a Ripoli

LDC - COLLOCAZIONE SPECIFICA

UB - UBICAZIONE E DATI PATRIMONIALI

UBO - Ubicazione originaria SC

DT - CRONOLOGIA

DTZ - CRONOLOGIA GENERICA**DTZG - Secolo** sec. XIV**DTZS - Frazione di secolo** fine**DTS - CRONOLOGIA SPECIFICA****DTSI - Da** 1390**DTSF - A** 1399**DTM - Motivazione cronologia** bibliografia**AU - DEFINIZIONE CULTURALE****AUT - AUTORE****AUTM - Motivazione dell'attribuzione** bibliografia**AUTN - Nome scelto** Cenni di Francesco di Ser Cenni**AUTA - Dati anagrafici** notizie 1369-1415**AUTH - Sigla per citazione** 00000246**AAT - Altre attribuzioni** Lorenzo di Niccolò**AAT - Altre attribuzioni** Pietro di Miniato**MT - DATI TECNICI****MTC - Materia e tecnica** tavola/ pittura a tempera**MIS - MISURE****MISU - Unità** cm**MISA - Altezza** 255**MISL - Larghezza** 159**FRM - Formato** cuspidato**CO - CONSERVAZIONE****STC - STATO DI CONSERVAZIONE****STCC - Stato di conservazione** buono**STCS - Indicazioni specifiche** restaurato nel 1966: rimozione delle ridipinture, pulitura, stuccatura delle cadute, fermatura del colore, ritocco pittorico, verniciatura**RS - RESTAURI****RST - RESTAURI****RSTD - Data** 1960/ 1969**RSTE - Ente responsabile** SBAS FI**RSTN - Nome operatore** Balatri**RSTN - Nome operatore** Schleicher B.**RSTN - Nome operatore** Serafini E.**DA - DATI ANALITICI****DES - DESCRIZIONE****DESO - Indicazioni sull'oggetto** NR (recupero pregresso)**DESI - Codifica Iconclass** 11 HH (CATERINA DA SIENA) 34 1: 11 H (ANTONIO ABATE) : 11 H (MARTINO VESCOVO) : 11 H (NICCOLO') : 11 HH : 11 H (FRANCESCO D'ASSISI) : 11 H (ANDREA) : 11 H (PIETRO) : 11 H (IORENZO) : 11 HH (CRISTINA)

DESS - Indicazioni sul soggetto	Soggetti sacri. Personaggi: Madonna seduta in trono; Gesù bambino; Santa Caterina da Siena inginocchiata; Sant'Antonio Abate; San Martino vescovo; San Niccolò; San Francesco d'Assisi; Sant'Andrea; San Pietro; San Pietro; San Lorenzo; Santa Cristina. Figure femminili: santa martire. Abbigliamento: all'antica. Abbigliamento religioso.
NSC - Notizie storico-critiche	Opera pregevole per qualità formali e cromatiche, è databile alla fine del sec. XIV. E' stata attribuita a Lorenzo di Niccolò dal Carocci (bibl.), dubitativamente a Pietro di Miniato dal Berenson (bibl.), a un anonimo pittore "che dimostra forti affinità con l'arte di Bicci di Lorenzo" dalla Vavasour-Elder (bibl.); infine a Cenni di Francesco di ser Cenni da Boskovits (bibl.) che così si esprime a proposito di questo pittore: "Pittore e miniatore fiorentino Influenzato dal Maestro della Misericordia e da Giovanni del Biondo (di cui fu anche collaboratore), con la sua arte loquace e discorsiva Cenni fu uno dei maggiori divulgatori del gusto tardogotico nella pittura fiorentina. ". L'attribuzione a Cenni appare la più convincente se si confronta questa tavola sia con gli affreschi nella Cappella della Compagnia della Croce in S. Francesco a Volterra, che costituiscono la sua opera più nota e sono firmati, sia con la serie di opere eseguite nell'empolese e nella Valdelsa che sono state attribuite a Cenni da Baldini e di cui si ricorda in particolare gli affreschi in S. Lazzaro a Lucardo, Certaldo (vedi foto G.F.S.G. nn. 103603-103605). Per la datazione Boskovits propone gli anni 1395-1400.

TU - CONDIZIONE GIURIDICA E VINCOLI

CDG - CONDIZIONE GIURIDICA

CDGG - Indicazione generica	proprietà Ente religioso cattolico
------------------------------------	------------------------------------

DO - FONTI E DOCUMENTI DI RIFERIMENTO

FTA - DOCUMENTAZIONE FOTOGRAFICA

FTAX - Genere	documentazione allegata
FTAP - Tipo	fotografia b/n
FTAN - Codice identificativo	SBAS FI 322418

FTA - DOCUMENTAZIONE FOTOGRAFICA

FTAX - Genere	documentazione allegata
FTAP - Tipo	fotografia b/n

FTA - DOCUMENTAZIONE FOTOGRAFICA

FTAX - Genere	documentazione allegata
FTAP - Tipo	fotografia b/n

FTA - DOCUMENTAZIONE FOTOGRAFICA

FTAX - Genere	documentazione allegata
FTAP - Tipo	fotografia b/n

FTA - DOCUMENTAZIONE FOTOGRAFICA

FTAX - Genere	documentazione allegata
FTAP - Tipo	fotografia b/n

FTA - DOCUMENTAZIONE FOTOGRAFICA

FTAX - Genere	documentazione allegata
FTAP - Tipo	fotografia b/n

FTA - DOCUMENTAZIONE FOTOGRAFICA

FTAX - Genere	documentazione allegata
FTAP - Tipo	fotografia b/n

FTAX - Genere	documentazione allegata
FTAP - Tipo	fotografia b/n
FTA - DOCUMENTAZIONE FOTOGRAFICA	
FTAX - Genere	documentazione esistente
FTAP - Tipo	fotografia b/n
FTA - DOCUMENTAZIONE FOTOGRAFICA	
FTAX - Genere	documentazione esistente
FTAP - Tipo	fotografia b/n
FTA - DOCUMENTAZIONE FOTOGRAFICA	
FTAX - Genere	documentazione esistente
FTAP - Tipo	fotografia b/n
FTA - DOCUMENTAZIONE FOTOGRAFICA	
FTAX - Genere	documentazione esistente
FTAP - Tipo	fotografia b/n
FTA - DOCUMENTAZIONE FOTOGRAFICA	
FTAX - Genere	documentazione esistente
FTAP - Tipo	fotografia b/n
FTA - DOCUMENTAZIONE FOTOGRAFICA	
FTAX - Genere	documentazione esistente
FTAP - Tipo	fotografia b/n
FNT - FONTI E DOCUMENTI	
FNTP - Tipo	inventario
FNTA - Autore	Rondoni F.
FNTD - Data	1864
BIB - BIBLIOGRAFIA	
BIBX - Genere	bibliografia specifica
BIBA - Autore	Carocci G.
BIBD - Anno di edizione	1906-1907
BIBH - Sigla per citazione	00000191
BIBN - V., pp., nn.	vol. II, pp. 40-41
BIB - BIBLIOGRAFIA	
BIBX - Genere	bibliografia specifica
BIBA - Autore	Vavasour Elder I.
BIBD - Anno di edizione	1916
BIBH - Sigla per citazione	00014423
BIBN - V., pp., nn.	pp. 185-186
BIB - BIBLIOGRAFIA	
BIBX - Genere	bibliografia specifica
BIBA - Autore	Van Marle R.
BIBD - Anno di edizione	1923-1938
BIBH - Sigla per citazione	00001626
BIBN - V., pp., nn.	vol. IX, p. 184 nota 34

BIB - BIBLIOGRAFIA

BIBX - Genere	bibliografia specifica
BIBA - Autore	Berenson B.
BIBD - Anno di edizione	1932
BIBH - Sigla per citazione	00001712
BIBN - V., pp., nn.	p. 238

BIB - BIBLIOGRAFIA

BIBX - Genere	bibliografia specifica
BIBA - Autore	Salvini R.
BIBD - Anno di edizione	1932
BIBH - Sigla per citazione	00009108
BIBN - V., pp., nn.	p. 480

BIB - BIBLIOGRAFIA

BIBX - Genere	bibliografia specifica
BIBA - Autore	Mostra affreschi
BIBD - Anno di edizione	1957
BIBH - Sigla per citazione	00000339
BIBN - V., pp., nn.	p. 34

BIB - BIBLIOGRAFIA

BIBX - Genere	bibliografia specifica
BIBA - Autore	Boskovits M.
BIBD - Anno di edizione	1968
BIBH - Sigla per citazione	00001828
BIBN - V., pp., nn.	p. 287

BIB - BIBLIOGRAFIA

BIBX - Genere	bibliografia specifica
BIBA - Autore	Chiesa fiorentina
BIBD - Anno di edizione	1970
BIBH - Sigla per citazione	00000143
BIBN - V., pp., nn.	p. 412

BIB - BIBLIOGRAFIA

BIBX - Genere	bibliografia specifica
BIBA - Autore	Boskovits M.
BIBD - Anno di edizione	1975
BIBH - Sigla per citazione	00000221
BIBN - V., pp., nn.	pp. 293, 295

AD - ACCESSO AI DATI**ADS - SPECIFICHE DI ACCESSO AI DATI**

ADSP - Profilo di accesso	3
ADSM - Motivazione	scheda di bene non adeguatamente sorvegliabile

CM - COMPILAZIONE**CMP - COMPILAZIONE**

CMPD - Data	1980
CMPN - Nome	Masini M. P.
FUR - Funzionario responsabile	Meloni S.
RVM - TRASCRIZIONE PER INFORMATIZZAZIONE	
RVMD - Data	2010
RVMN - Nome	ICCD/ DG BASAE/ Contini L.