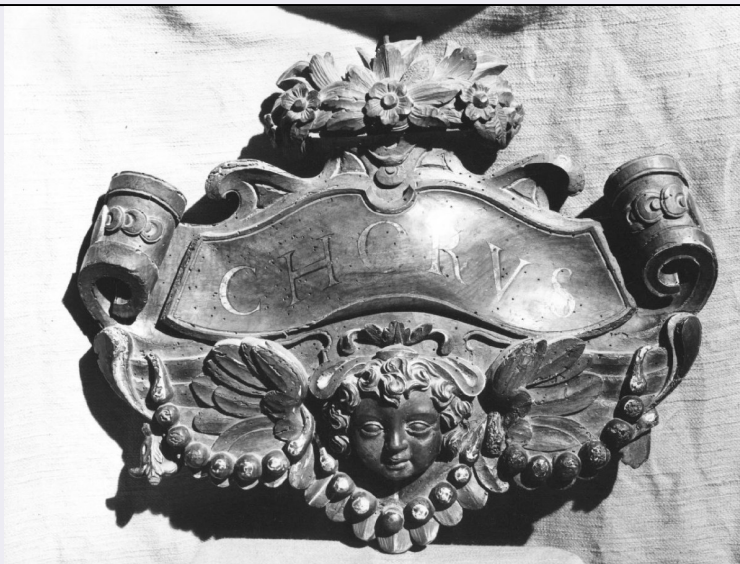


SCHEDA



CD - CODICI

TSK - Tipo Scheda	OA
LIR - Livello ricerca	C
NCT - CODICE UNIVOCO	
NCTR - Codice regione	09
NCTN - Numero catalogo generale	00118690
ESC - Ente schedatore	S155
ECP - Ente competente	S155

OG - OGGETTO

OGT - OGGETTO	
OGTD - Definizione	rilievo
SGT - SOGGETTO	
SGTI - Identificazione	cartiglio

LC - LOCALIZZAZIONE GEOGRAFICO-AMMINISTRATIVA

PVC - LOCALIZZAZIONE GEOGRAFICO-AMMINISTRATIVA ATTUALE	
PVCR - Regione	Toscana
PVCP - Provincia	FI
PVCC - Comune	Fiesole
LDC - COLLOCAZIONE SPECIFICA	

DT - CRONOLOGIA

DTZ - CRONOLOGIA GENERICA	
DTZG - Secolo	sec. XVII
DTZS - Frazione di secolo	primo quarto
DTS - CRONOLOGIA SPECIFICA	
DTSI - Da	1600
DTSF - A	1624
DTM - Motivazione cronologia	analisi stilistica

AU - DEFINIZIONE CULTURALE**ATB - AMBITO CULTURALE**

ATBD - Denominazione	bottega toscana
ATBM - Motivazione dell'attribuzione	analisi stilistica

MT - DATI TECNICI

MTC - Materia e tecnica	legno di noce/ intaglio/ doratura
--------------------------------	-----------------------------------

MIS - MISURE

MISU - Unità	cm
MISA - Altezza	45
MISL - Larghezza	57

CO - CONSERVAZIONE**STC - STATO DI CONSERVAZIONE**

STCC - Stato di conservazione	mediocre
STCS - Indicazioni specifiche	infestazioni

DA - DATI ANALITICI**DES - DESCRIZIONE**

DESO - Indicazioni sull'oggetto	Sagomato a volute, decorato in alto da fiori e foglie, in basso da un cherubino.
DESI - Codifica Iconclass	n.p.
DESS - Indicazioni sul soggetto	n.p.

ISR - ISCRIZIONI

ISRL - Lingua	latino
ISRS - Tecnica di scrittura	a pennello
ISRT - Tipo di caratteri	lettere capitali
ISRP - Posizione	al centro
ISRI - Trascrizione	CHORUS

NSC - Notizie storico-critiche	Bell'esempio di arredo chiesastico realizzato all'inizio del secolo XVII, tempo della costruzione degli stalli del coro, documentato al 1611; questo cartiglio veniva e viene spostato settimanalmente ai lati o al centro del coro, nel luogo in cui inizia il canto dei conventuali.
---------------------------------------	--

TU - CONDIZIONE GIURIDICA E VINCOLI**CDG - CONDIZIONE GIURIDICA**

CDGG - Indicazione generica	proprietà Ente religioso cattolico
------------------------------------	------------------------------------

DO - FONTI E DOCUMENTI DI RIFERIMENTO**FTA - DOCUMENTAZIONE FOTOGRAFICA**

FTAX - Genere	documentazione allegata
FTAP - Tipo	negativo b/n
FTAN - Codice identificativo	SBAS FI 243487

AD - ACCESSO AI DATI**ADS - SPECIFICHE DI ACCESSO AI DATI**

ADSP - Profilo di accesso	3
ADSM - Motivazione	scheda di bene non adeguatamente sorvegliabile
CM - COMPILAZIONE	
CMP - COMPILAZIONE	
CMPD - Data	1979
CMPN - Nome	Lapi I.
FUR - Funzionario responsabile	Paolucci A.
RVM - TRASCRIZIONE PER INFORMATIZZAZIONE	
RVMD - Data	2007
RVMN - Nome	ARTPAST/ Caldini R.