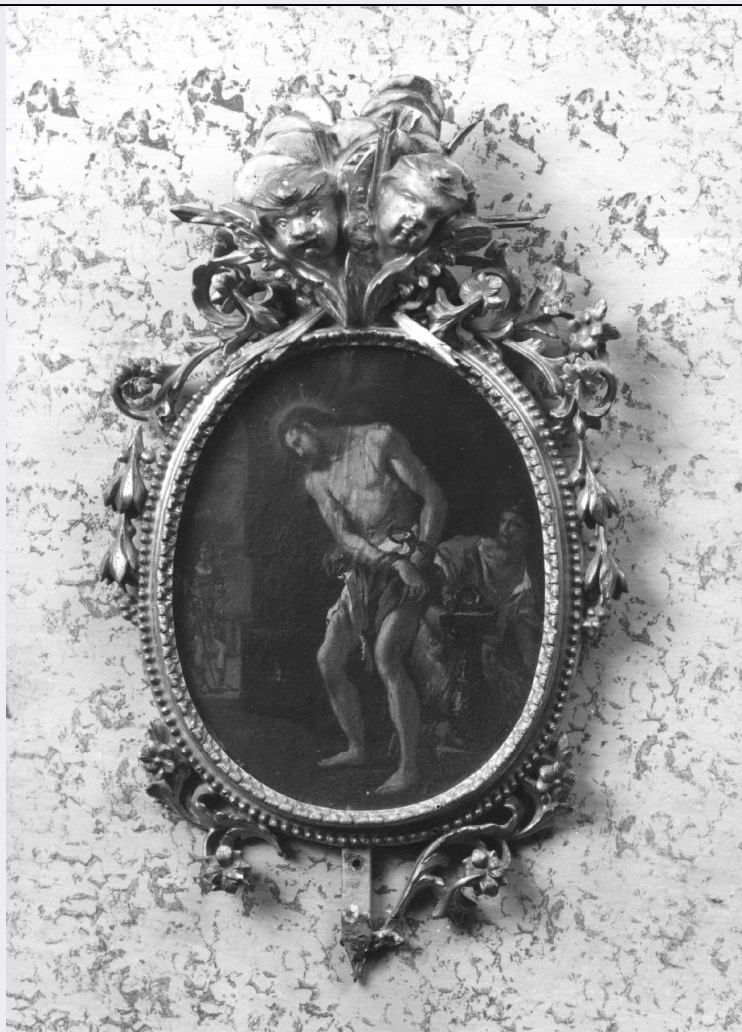


# SCHEDA



## CD - CODICI

TSK - Tipo Scheda OA

LIR - Livello ricerca C

### NCT - CODICE UNIVOCO

NCTR - Codice regione 09

NCTN - Numero catalogo generale 00004625

NCTS - Suffisso numero catalogo generale B

ESC - Ente schedatore S155

ECP - Ente competente S155

## RV - RELAZIONI

## OG - OGGETTO

### OGT - OGGETTO

OGTD - Definizione cornice di dipinto

OGTV - Identificazione serie

### QNT - QUANTITA'

QNTN - Numero 2

### SGT - SOGGETTO

SGTI - Identificazione		cherubini
LC - LOCALIZZAZIONE GEOGRAFICO-AMMINISTRATIVA		
PVC - LOCALIZZAZIONE GEOGRAFICO-AMMINISTRATIVA ATTUALE		
PVCS - Stato	ITALIA	
PVCR - Regione	Toscana	
PVCP - Provincia	FI	
PVCC - Comune	Fiesole	
LDC - COLLOCAZIONE SPECIFICA		
UB - UBICAZIONE E DATI PATRIMONIALI		
UBO - Ubicazione originaria	SC	
DT - CRONOLOGIA		
DTZ - CRONOLOGIA GENERICA		
DTZG - Secolo	sec. XVIII	
DTZS - Frazione di secolo	fine	
DTS - CRONOLOGIA SPECIFICA		
DTSI - Da	1790	
DTSF - A	1799	
DTM - Motivazione cronologia	analisi stilistica	
AU - DEFINIZIONE CULTURALE		
ATB - AMBITO CULTURALE		
ATBD - Denominazione	bottega toscana	
ATBM - Motivazione dell'attribuzione	analisi stilistica	
MT - DATI TECNICI		
MTC - Materia e tecnica	legno/ intaglio/ doratura	
MIS - MISURE		
MISU - Unità	cm	
MISA - Altezza	50.5	
MISL - Larghezza	27	
FRM - Formato	ovale	
CO - CONSERVAZIONE		
STC - STATO DI CONSERVAZIONE		
STCC - Stato di conservazione	mediocre	
STCS - Indicazioni specifiche	una cornice manca della parte superiore	
DA - DATI ANALITICI		
DES - DESCRIZIONE		
DESO - Indicazioni sull'oggetto	n.p.	
DESI - Codifica Iconclass	11 G 12	
DESS - Indicazioni sul soggetto	Figure: cherubini. Oggetti: raggiera. Decorazioni: festoni di fiori; volute; foglie; perlinatura.	

<b>NSC - Notizie storico-critiche</b>	Le cornici sono esempi riconducibili ad artigianato ligneo toscano e sono databili, come i dipinti che contengono, al tardo Settecento.
<b>TU - CONDIZIONE GIURIDICA E VINCOLI</b>	
<b>CDG - CONDIZIONE GIURIDICA</b>	
<b>CDGG - Indicazione generica</b>	proprietà Ente religioso cattolico
<b>DO - FONTI E DOCUMENTI DI RIFERIMENTO</b>	
<b>FTA - DOCUMENTAZIONE FOTOGRAFICA</b>	
<b>FTAX - Genere</b>	documentazione allegata
<b>FTAP - Tipo</b>	positivo b/n
<b>FTAN - Codice identificativo</b>	SBAS FI 198406
<b>FTA - DOCUMENTAZIONE FOTOGRAFICA</b>	
<b>FTAX - Genere</b>	documentazione allegata
<b>FTAP - Tipo</b>	positivo b/n
<b>AD - ACCESSO AI DATI</b>	
<b>ADS - SPECIFICHE DI ACCESSO AI DATI</b>	
<b>ADSP - Profilo di accesso</b>	3
<b>ADSM - Motivazione</b>	scheda di bene non adeguatamente sorvegliabile
<b>CM - COMPILAZIONE</b>	
<b>CMP - COMPILAZIONE</b>	
<b>CMPD - Data</b>	1972
<b>CM PN - Nome</b>	Laghi A.
<b>FUR - Funzionario responsabile</b>	Meloni S.
<b>RVM - TRASCRIZIONE PER INFORMATIZZAZIONE</b>	
<b>RVMD - Data</b>	2006
<b>RVMN - Nome</b>	ARTPAST/ Boschi B.