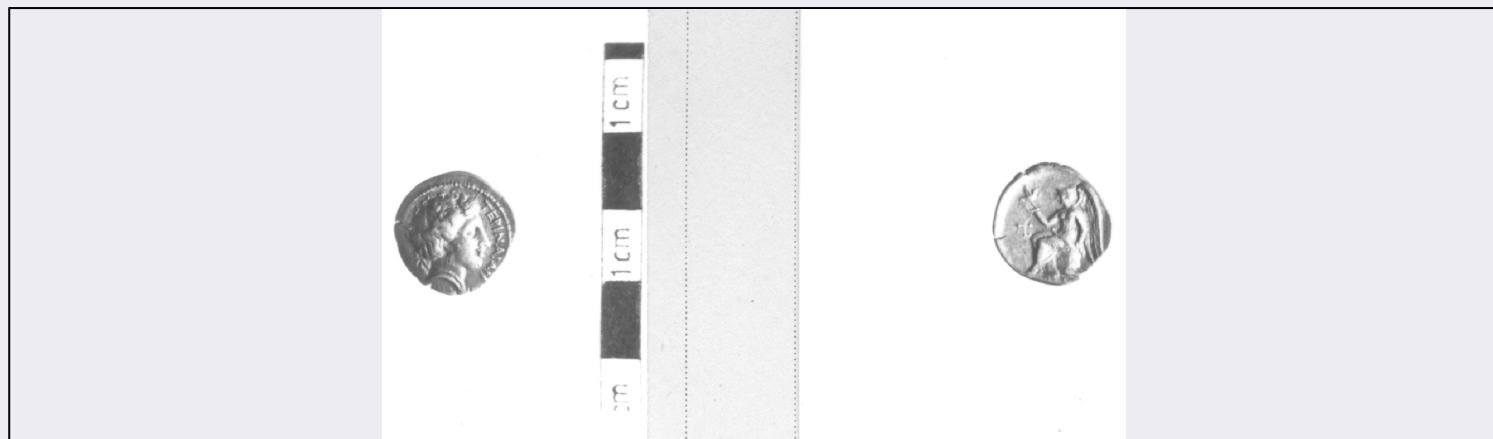


SCHEDA



CD - CODICI

TSK - Tipo Scheda	RA
LIR - Livello ricerca	P
NCT - CODICE UNIVOCO	
NCTR - Codice regione	08
NCTN - Numero catalogo generale	00137911
ESC - Ente schedatore	M385
ECP - Ente competente	M385

OG - OGGETTO

OGT - OGGETTO	
OGTD - Definizione	moneta
OGTT - Tipologia	terzo di statere

SGT - SOGGETTO

SGTI - Identificazione	Testa di ninfa / Nike seduta
------------------------	------------------------------

LC - LOCALIZZAZIONE GEOGRAFICO-AMMINISTRATIVA

PVC - LOCALIZZAZIONE GEOGRAFICO-AMMINISTRATIVA ATTUALE

PVCS - Stato	ITALIA
PVCR - Regione	Emilia-Romagna
PVCP - Provincia	PR
PVCC - Comune	Parma

LDC - COLLOCAZIONE SPECIFICA

UB - DATI PATRIMONIALI

INV - INVENTARIO DI MUSEO O SOPRINTENDENZA

INVN - Numero	1245
---------------	------

DT - CRONOLOGIA

DTZ - CRONOLOGIA GENERICA

DTZG - Fascia cronologica di riferimento	IV sec. a.C.
DTZS - Frazione cronologica	fine

DTS - CRONOLOGIA SPECIFICA**DTSI - Da** 310 a.C.**DTSF - A** 301 a.C.**DTM - Motivazione cronologia** bibliografia**MT - DATI TECNICI****MTC - Materia e tecnica** argento/ coniazione**MIS - MISURE****MISU - Unità** g**MISG - Peso** 2.30**MIS - MISURE****MISU - Unità** mm**MISD - Diametro** 16.2**DA - DATI ANALITICI****DES - DESCRIZIONE****DESO - Indicazioni sull'oggetto** Diritto: Testa di ninfa a destra; dietro il collo, triskeles. Rovescio: Nike seduta a sinistra, su cippo, tiene un uccello.**DESS - Indicazioni sul soggetto** DIVINITA' MINORI: NINFA. DIVINITA': NIKE. ANIMALI: UCCELLO.**ISR - ISCRIZIONI****ISRC - Classe di appartenenza** monetale**ISRL - Lingua** greco**ISRS - Tecnica di scrittura** a rilievo**ISRT - Tipo di caratteri** maiuscolo**ISRP - Posizione** diritto, a sinistra**ISRI - Trascrizione** (traslitterazione del greco) TERINAION**ISR - ISCRIZIONI****ISRC - Classe di appartenenza** monetale**ISRL - Lingua** greco**ISRS - Tecnica di scrittura** a rilievo**ISRT - Tipo di caratteri** maiuscolo**ISRP - Posizione** rovescio, a sinistra**ISRI - Trascrizione** (monogramma; traslitterazione del greco) TE**NSC - Notizie storico-critiche** Cfr. scheda n. 1240.**CO - CONSERVAZIONE****STC - STATO DI CONSERVAZIONE****STCC - Stato di conservazione** NR (recupero pregresso)**STCS - Indicazioni specifiche** Discreta.**TU - CONDIZIONE GIURIDICA E VINCOLI****CDG - CONDIZIONE GIURIDICA****CDGG - Indicazione**

generica	proprietà Stato
DO - FONTI E DOCUMENTI DI RIFERIMENTO	
FTA - DOCUMENTAZIONE FOTOGRAFICA	
FTAX - Genere	documentazione allegata
FTAP - Tipo	positivo b/n
FTAE - Ente proprietario	MBAC-CM-PIL
FTAN - Codice identificativo	MANPR00137911
BIB - BIBLIOGRAFIA	
BIBX - Genere	bibliografia specifica
BIBA - Autore	Brett Agnes Baldwin
BIBD - Anno di edizione	1955
BIBH - Sigla per citazione	00000116
BIBN - V., pp., nn.	220
AD - ACCESSO AI DATI	
ADS - SPECIFICHE DI ACCESSO AI DATI	
ADSP - Profilo di accesso	3
ADSM - Motivazione	scheda di bene non adeguatamente sorvegliabile
CM - COMPILAZIONE	
CMP - COMPILAZIONE	
CMPD - Data	1978
CMPN - Nome	Lanzoni, Claudia
FUR - Funzionario responsabile	Marini Calvani, Mirella
RVM - TRASCRIZIONE PER INFORMATIZZAZIONE	
RVMD - Data	2019
RVMN - Nome	Salimbeni, Barbara
AN - ANNOTAZIONI	