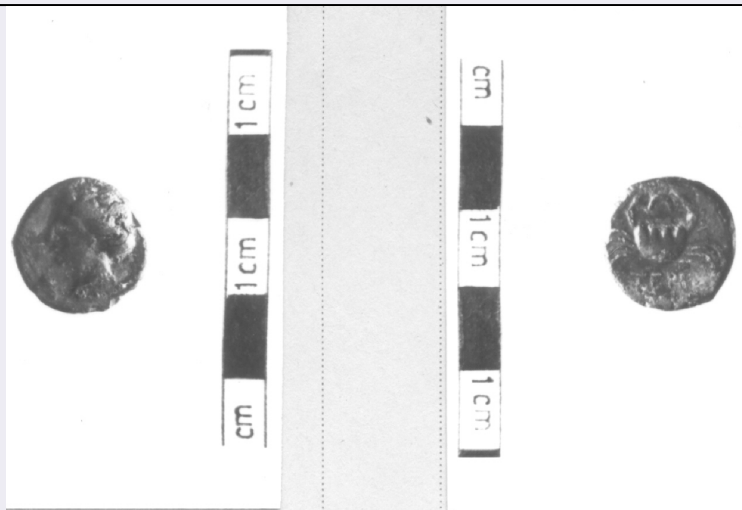


# SCHEDA



## CD - CODICI

TSK - Tipo Scheda	RA
LIR - Livello ricerca	P
<b>NCT - CODICE UNIVOCO</b>	
NCTR - Codice regione	08
NCTN - Numero catalogo generale	00137918
ESC - Ente schedatore	M385
ECP - Ente competente	M385

## OG - OGGETTO

### OGT - OGGETTO

OGTD - Definizione	moneta
OGTT - Tipologia	nominale incerto

### SGT - SOGGETTO

SGTI - Identificazione	Testa di ninfa / Granchio
------------------------	---------------------------

## LC - LOCALIZZAZIONE GEOGRAFICO-AMMINISTRATIVA

### PVC - LOCALIZZAZIONE GEOGRAFICO-AMMINISTRATIVA ATTUALE

PVCS - Stato	ITALIA
PVCR - Regione	Emilia-Romagna
PVCP - Provincia	PR
PVCC - Comune	Parma

### LDC - COLLOCAZIONE SPECIFICA

## UB - DATI PATRIMONIALI

### INV - INVENTARIO DI MUSEO O SOPRINTENDENZA

INVN - Numero	1252
---------------	------

## DT - CRONOLOGIA

### DTZ - CRONOLOGIA GENERICA

DTZG - Fascia cronologica di riferimento	IV sec. a.C.
--	--------------

**DTS - CRONOLOGIA SPECIFICA****DTSI - Da** 356 a.C.**DTSV - Validità** post**DTSF - A** 0000**DTM - Motivazione cronologia** bibliografia**MT - DATI TECNICI****MTC - Materia e tecnica** bronzo/ coniazione**MIS - MISURE****MISU - Unità** g**MISG - Peso** 3.45**MIS - MISURE****MISU - Unità** mm**MISD - Diametro** 16.6**DA - DATI ANALITICI****DES - DESCRIZIONE****DESO - Indicazioni sull'oggetto** Diritto: Testa di ninfa a sinistra. Rovescio: Granchio; sopra crescente.**DESS - Indicazioni sul soggetto** DIVINITA' MINORI: NINFA. ANIMALI: GRANCHIO. LUNA.**ISR - ISCRIZIONI****ISRC - Classe di appartenenza** monetale**ISRL - Lingua** greco**ISRS - Tecnica di scrittura** a rilievo**ISRT - Tipo di caratteri** maiuscolo**ISRP - Posizione** rovescio**ISRI - Trascrizione** (traslitterazione del greco) TERI**NSC - Notizie storico-critiche** Cfr. scheda n. 1251.**CO - CONSERVAZIONE****STC - STATO DI CONSERVAZIONE****STCC - Stato di conservazione** NR (recupero pregresso)**STCS - Indicazioni specifiche** Mediocre.**TU - CONDIZIONE GIURIDICA E VINCOLI****CDG - CONDIZIONE GIURIDICA****CDGG - Indicazione generica** proprietà Stato**DO - FONTI E DOCUMENTI DI RIFERIMENTO****FTA - DOCUMENTAZIONE FOTOGRAFICA****FTAX - Genere** documentazione allegata**FTAP - Tipo** positivo b/n**FTAE - Ente proprietario** MBAC-CM-PIL**FTAN - Codice identificativo** MANPR00137918

**AD - ACCESSO AI DATI****ADS - SPECIFICHE DI ACCESSO AI DATI****ADSP - Profilo di accesso** 3**ADSM - Motivazione** scheda di bene non adeguatamente sorvegliabile**CM - COMPILAZIONE****CMP - COMPILAZIONE****CMPD - Data** 1978**CMPN - Nome** Lanzoni, Claudia**FUR - Funzionario responsabile** Marini Calvani, Mirella**RVM - TRASCRIZIONE PER INFORMATIZZAZIONE****RVMD - Data** 2019**RVMN - Nome** Salimbeni, Barbara**AN - ANNOTAZIONI**