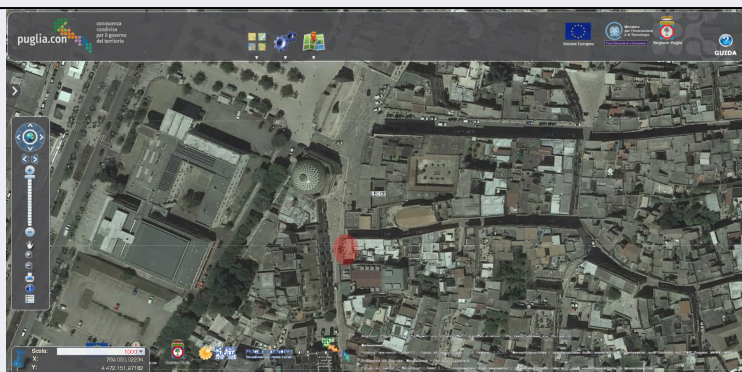


SCHEDA



CD - CODICI

| | |
|---------------------------------|----------|
| TSK - Tipo scheda | A |
| LIR - Livello ricerca | C |
| NCT - CODICE UNIVOCO | |
| NCTR - Codice regione | 16 |
| NCTN - Numero catalogo generale | 00314418 |
| ESC - Ente schedatore | S273 |
| ECP - Ente competente | S273 |

OG - OGGETTO

| | |
|-------------------------------|---------|
| OGT - OGGETTO | |
| OGTD - Definizione tipologica | palazzo |
| OGTQ - Qualificazione | privato |

LC - LOCALIZZAZIONE GEOGRAFICO-AMMINISTRATIVA

PVC - LOCALIZZAZIONE GEOGRAFICO-AMMINISTRATIVA

| | |
|------------------|-----------------|
| PVCS - Stato | ITALIA |
| PVCR - Regione | Puglia |
| PVCP - Provincia | LE |
| PVCC - Comune | Lecce |
| PVCL - Località | LECCE |
| PVCI - Indirizzo | Via Idomeneo, 3 |

CS - LOCALIZZAZIONE CATASTALE

| | |
|--------------------------------|-----------------------|
| CTL - Tipo di localizzazione | localizzazione fisica |
| CTS - LOCALIZZAZIONE CATASTALE | |
| CTSC - Comune | Lecce |
| CTSF - Foglio/Data | 259 |

AU - DEFINIZIONE CULTURALE

| | |
|-----------------------------------|----------------------------------|
| ATB - AMBITO CULTURALE | |
| ATBR - Riferimento all'intervento | costruzione |
| ATBD - Denominazione | Tecnica costruttiva tradizionale |
| ATBM - Fonte | |

| | |
|--|-------------------------------------|
| dell'attribuzione | bibliografia |
| RE - NOTIZIE STORICHE | |
| REN - NOTIZIA | |
| REN - Riferimento | palazzo |
| REL - CRONOLOGIA, ESTREMO REMOTO | |
| RELS - Secolo | XVI |
| REV - CRONOLOGIA, ESTREMO RECENTE | |
| REVS - Secolo | XX |
| TU - CONDIZIONE GIURIDICA E VINCOLI | |
| CDG - CONDIZIONE GIURIDICA | |
| CDGG - Indicazione generica | proprietà privata |
| DO - FONTI E DOCUMENTI DI RIFERIMENTO | |
| FTA - DOCUMENTAZIONE FOTOGRAFICA | |
| FTAX - Genere | documentazione allegata |
| FTAP - Tipo | fotografia aerea |
| FTAN - Codice identificativo | 1600314418-1 |
| FTA - DOCUMENTAZIONE FOTOGRAFICA | |
| FTAX - Genere | documentazione allegata |
| FTAP - Tipo | fotografia digitale (file) |
| BIB - BIBLIOGRAFIA | |
| BIBX - Genere | bibliografia specifica |
| BIBA - Autore | V. Cazzato, M. Cazzato (a cura di) |
| BIBD - Anno di edizione | 2015 |
| BIBH - Sigla per citazione | 1 |
| BIB - BIBLIOGRAFIA | |
| BIBX - Genere | bibliografia specifica |
| BIBA - Autore | Mantovano, Andrea |
| BIBD - Anno di edizione | 2011 |
| BIBH - Sigla per citazione | 23 |
| BIB - BIBLIOGRAFIA | |
| BIBX - Genere | bibliografia specifica |
| BIBA - Autore | M. Paone |
| BIBD - Anno di edizione | 1999 |
| BIBH - Sigla per citazione | 4 |
| AD - ACCESSO AI DATI | |
| ADS - SPECIFICHE DI ACCESSO AI DATI | |
| ADSP - Profilo di accesso | 2 |
| ADSM - Motivazione | scheda di bene di proprietà privata |
| CM - COMPILAZIONE | |
| CMP - COMPILAZIONE | |
| CMPD - Data | 2018 |
| CMPT - Nome | Ghio, Fabrizio |

