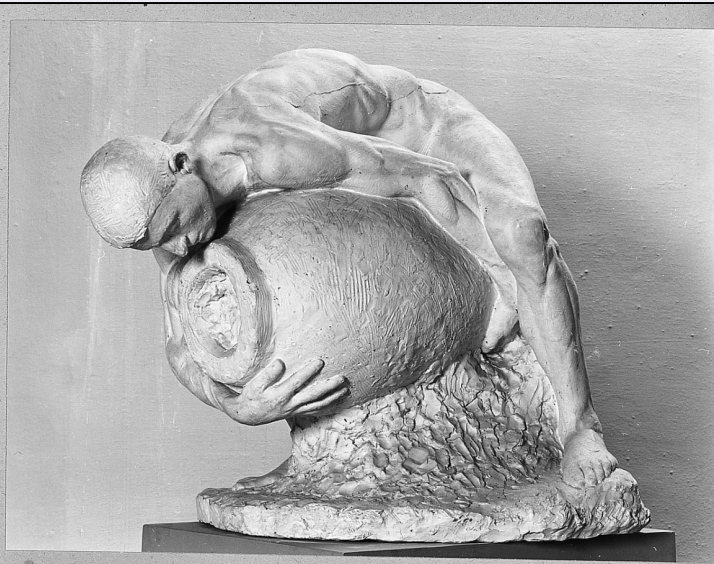


# SCHEDA



## CD - CODICI

TSK - Tipo Scheda	OA
LIR - Livello ricerca	C
NCT - CODICE UNIVOCO	
NCTR - Codice regione	09
NCTN - Numero catalogo generale	00193105
ESC - Ente schedatore	S156
ECP - Ente competente	S156

## OG - OGGETTO

OGT - OGGETTO	
OGTD - Definizione	scultura
SGT - SOGGETTO	
SGTI - Identificazione	nudo con l'orcio

## LC - LOCALIZZAZIONE GEOGRAFICO-AMMINISTRATIVA

### PVC - LOCALIZZAZIONE GEOGRAFICO-AMMINISTRATIVA ATTUALE

PVCS - Stato	ITALIA
PVCR - Regione	Toscana
PVCP - Provincia	FI
PVCC - Comune	Firenze

### LDC - COLLOCAZIONE SPECIFICA

LDCT - Tipologia	palazzo
LDCN - Denominazione attuale	Palazzo Pitti
LDCC - Complesso di appartenenza	Palazzo Pitti
LDCU - Indirizzo	P.zza Pitti, 1
LDCM - Denominazione raccolta	Galleria d'Arte Moderna

<b>LDCS - Specifiche</b>	I° sala Trentacoste.
--------------------------	----------------------

## **UB - UBICAZIONE E DATI PATRIMONIALI**

<b>UBO - Ubicazione originaria</b>	SC
------------------------------------	----

## **INV - INVENTARIO DI MUSEO O SOPRINTENDENZA**

<b>INVN - Numero</b>	Giorn. 4516
----------------------	-------------

<b>INVD - Data</b>	1932-
--------------------	-------

## **DT - CRONOLOGIA**

### **DTZ - CRONOLOGIA GENERICA**

<b>DTZG - Secolo</b>	sec. XX
----------------------	---------

### **DTS - CRONOLOGIA SPECIFICA**

<b>DTSI - Da</b>	1900
------------------	------

<b>DTSF - A</b>	1910
-----------------	------

<b>DTM - Motivazione cronologia</b>	analisi stilistica
-------------------------------------	--------------------

## **AU - DEFINIZIONE CULTURALE**

### **AUT - AUTORE**

<b>AUTM - Motivazione dell'attribuzione</b>	documentazione
---	----------------

<b>AUTN - Nome scelto</b>	Trentacoste Domenico
---------------------------	----------------------

<b>AUTA - Dati anagrafici</b>	1856/ 1933
-------------------------------	------------

<b>AUTH - Sigla per citazione</b>	00002123
-----------------------------------	----------

## **MT - DATI TECNICI**

<b>MTC - Materia e tecnica</b>	gesso/ modellatura
--------------------------------	--------------------

### **MIS - MISURE**

<b>MISU - Unità</b>	cm
---------------------	----

<b>MISA - Altezza</b>	187
-----------------------	-----

<b>MISL - Larghezza</b>	105
-------------------------	-----

<b>MISP - Profondità</b>	92
--------------------------	----

## **CO - CONSERVAZIONE**

### **STC - STATO DI CONSERVAZIONE**

<b>STCC - Stato di conservazione</b>	buono
--------------------------------------	-------

## **DA - DATI ANALITICI**

### **DES - DESCRIZIONE**

<b>DESO - Indicazioni sull'oggetto</b>	N.P.
--	------

<b>DESI - Codifica Iconclass</b>	31 AA 23 31
----------------------------------	-------------

<b>DESS - Indicazioni sul soggetto</b>	Figure: giovane. Oggetti: orcio.
--	----------------------------------

La scultura, inedita, è un esempio fra i più notevoli delle nuove ricerche plastiche e della rimediazione sulla scultura antica di Trentacoste nel primo decennio del Novecento: il soggetto (con cui Trentacoste si confronta anche in un altorilievo in grès del 1902, cfr. scheda n. 23) è comune sulla svolta del secolo anche alla pittura (ad esempio nelle grandi decorazioni di Frank Brangwyn per la Biennale di Venezia) sull'onda di quell'interesse per soggetti come operai,

**NSC - Notizie storico-critiche**

lavoratori etc. in voga soprattutto dall'esempio di Meunier. La rappresentazione di una figura sotto sforzo permetteva di approfondire ricerche anatomiche, secondo un ideale di potenza e di grandezza che trova, nell'opera, un chiaro riferimento nella scultura aulica. Questa esaltazione dell'eroe lavoratore trova puntuale rispondenza nell'ideologia contemporaneamente sostenuta da Enrico Corradini e Mario Morasso (cfr. scheda 24) e si riallaccia per molti versi ad altre sculture di Trentacoste di questi anni: al "Caino" (scheda n. 87), ai rilievi per la Biennale di Torino (scheda n. 23), alla medaglia per il duca degli Abruzzi, al "Seminatore" e al "Ciccaio" (scheda n. 20). Di questa scultura sembra ricordarsi (e la cosa è assai significativa) l'allievo di Trentacoste, Romano Romanelli, nell'allora celebre gruppo di Ercole che strozza il leone in piazza Ognissanti a Firenze. La scultura fu donata alla GAM da Fernanda Ojetti, erede fiduciaria di Trentacoste, nel 1933.

**TU - CONDIZIONE GIURIDICA E VINCOLI****ACQ - ACQUISIZIONE**

<b>ACQT - Tipo acquisizione</b>	donazione
<b>ACQN - Nome</b>	Ojetti Fernanda
<b>ACQD - Data acquisizione</b>	1933
<b>ACQL - Luogo acquisizione</b>	FI/ Firenze

**CDG - CONDIZIONE GIURIDICA**

<b>CDGG - Indicazione generica</b>	proprietà Ente pubblico territoriale
<b>CDGS - Indicazione specifica</b>	Comune di Firenze

**DO - FONTI E DOCUMENTI DI RIFERIMENTO****FTA - DOCUMENTAZIONE FOTOGRAFICA**

<b>FTAX - Genere</b>	documentazione allegata
<b>FTAP - Tipo</b>	fotografia b/n
<b>FTAN - Codice identificativo</b>	SBAS FI 372485

**FNT - FONTI E DOCUMENTI**

<b>FNTP - Tipo</b>	verbale
<b>FNTT - Denominazione</b>	Verbale di consegna al Comune di Firenze dei modelli originali, calchi e ricordi dello scultore Domenico Trentacoste, della Reale Accademia d'Italia
<b>FNTD - Data</b>	1933
<b>FNTN - Nome archivio</b>	Archivio Galleria d'Arte Moderna
<b>FNTS - Posizione</b>	ms Doni
<b>FNTI - Codice identificativo</b>	Verbale Moderna 1933

**AD - ACCESSO AI DATI****ADS - SPECIFICHE DI ACCESSO AI DATI**

<b>ADSP - Profilo di accesso</b>	1
<b>ADSM - Motivazione</b>	scheda contenente dati liberamente accessibili

**CM - COMPILAZIONE****CMP - COMPILAZIONE**

<b>CMPD - Data</b>	1984
--------------------	------

<b>CMPN - Nome</b>	De Lorenzi G.
<b>FUR - Funzionario responsabile</b>	Meloni S.
<b>RVM - TRASCRIZIONE PER INFORMATIZZAZIONE</b>	
<b>RVMD - Data</b>	2010
<b>RVMN - Nome</b>	ICCD/ DG BASAE/ Gennaioli R.