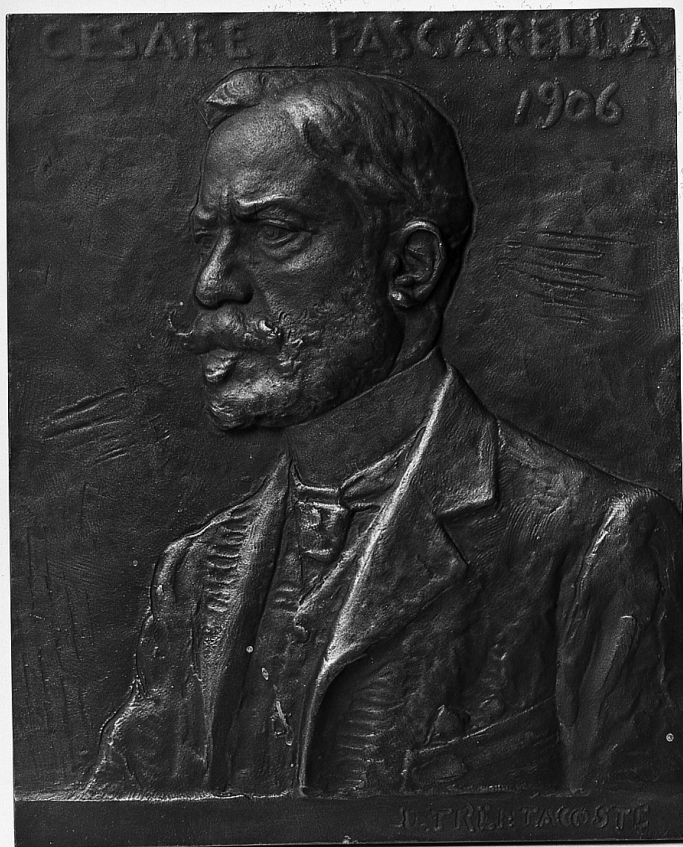


SCHEDA



CD - CODICI

TSK - Tipo Scheda OA

LIR - Livello ricerca C

NCT - CODICE UNIVOCO

NCTR - Codice regione 09

NCTN - Numero catalogo generale 00193110

ESC - Ente schedatore S156

ECP - Ente competente S156

RV - RELAZIONI

ROZ - Altre relazioni 0900193110

OG - OGGETTO

OGT - OGGETTO

OGTD - Definizione placchetta

SGT - SOGGETTO

SGTI - Identificazione ritratto di Cesare Pascarella

LC - LOCALIZZAZIONE GEOGRAFICO-AMMINISTRATIVA

PVC - LOCALIZZAZIONE GEOGRAFICO-AMMINISTRATIVA ATTUALE

PVCS - Stato ITALIA

PVCR - Regione Toscana

PVCP - Provincia	FI
PVCC - Comune	Firenze
LDC - COLLOCAZIONE SPECIFICA	
LDCT - Tipologia	palazzo
LDCN - Denominazione attuale	Palazzo Pitti
LDCC - Complesso di appartenenza	Palazzo Pitti
LDCU - Indirizzo	P.zza Pitti, 1
LDCM - Denominazione raccolta	Galleria d'Arte Moderna
LDCS - Specifiche	Medagliere Trentacoste.
UB - UBICAZIONE E DATI PATRIMONIALI	
UBO - Ubicazione originaria	SC
INV - INVENTARIO DI MUSEO O SOPRINTENDENZA	
INVN - Numero	Giorn. 4576
INVD - Data	1932-
DT - CRONOLOGIA	
DTZ - CRONOLOGIA GENERICA	
DTZG - Secolo	sec. XX
DTS - CRONOLOGIA SPECIFICA	
DTSI - Da	1906
DTSF - A	1906
DTM - Motivazione cronologia	data
AU - DEFINIZIONE CULTURALE	
AUT - AUTORE	
AUTM - Motivazione dell'attribuzione	firma
AUTN - Nome scelto	Trentacoste Domenico
AUTA - Dati anagrafici	1856/ 1933
AUTH - Sigla per citazione	00002123
MT - DATI TECNICI	
MTC - Materia e tecnica	bronzo/ fusione
MIS - MISURE	
MISU - Unità	cm
MISA - Altezza	15.5
MISL - Larghezza	12.5
CO - CONSERVAZIONE	
STC - STATO DI CONSERVAZIONE	
STCC - Stato di conservazione	buono
DA - DATI ANALITICI	
DES - DESCRIZIONE	
DESO - Indicazioni	

sull'oggetto	N.P.
DESI - Codifica Iconclass	61 B 2 (PASCARELLA, Cesare)
DESS - Indicazioni sul soggetto	Ritratti: busto di Cesare Pascarella.
ISR - ISCRIZIONI	
ISRC - Classe di appartenenza	documentaria
ISRS - Tecnica di scrittura	a rilievo
ISRT - Tipo di caratteri	lettere capitali
ISRP - Posizione	in alto
ISRI - Trascrizione	CESARE PASCARELLA 1906
ISR - ISCRIZIONI	
ISRC - Classe di appartenenza	documentaria
ISRS - Tecnica di scrittura	a incisione
ISRP - Posizione	in basso
ISRI - Trascrizione	D. TRENTACOSTE
ISR - ISCRIZIONI	
ISRC - Classe di appartenenza	documentaria
ISRS - Tecnica di scrittura	NR (recupero pregresso)
ISRP - Posizione	sul bordo
ISRI - Trascrizione	G. NICCOLI FIRENZE
NSC - Notizie storico-critiche	<p>La placchetta di Cesare Pascarella (Roma 1858-1940) fu modellata da Trentacoste nel 1906, non sappiamo esattamente in quale occasione: un esemplare fu donato dall'artista al poeta, certamente amico suo, e assai legato a Ugo Ojetti (che forse anche questa volta agì da intermediario), nello stesso anno (GAM, Carte Trentacoste, Racc. 4, ins. 3: telegramma di ringraziamento di Pascarella 25/11/1906). Il ritratto, che si inserisce nella serie di effigi di artisti e intellettuali italiani realizzate da Trentacoste nel primo Novecento, presenta una notevole affinità con il ritratto di Pascarella eseguito da Vittorio Corcos diversi anni prima: del tutto analoga è l'impostazione del busto e la composizione dell'immagine nei suoi particolari, tanto da permettere la supposizione che Trentacoste possa aver realizzato la placchetta sul modello del ritratto a olio, o di una sua fotografia. Questo spiegherebbe anche una certa rigidità e impaccio nella posa e nella stessa esecuzione della placchetta, inusuali nell'artista a quest'epoca. Alla GAM si conserva il modello in gesso, similissimo al bronzo, ma con diversa disposizione delle iscrizioni (cfr. schede 95, 96, 126) e infine il grande modello in gesso della targa eseguita da Trentacoste per incarico degli studenti dell'Istituto di Studi Superiori come ricordo della solenne commemorazione carducciana tenuta da Pascarella nell'Ateneo fiorentino nel 1907 (cfr. scheda 116), che riutilizza il modello della placchetta. Il bronzo fu acquistato dallo Stato nel 1927 (GAM, ins. Acquisti 1927: Elenco delle placchette Trentacoste acquistate per La Galleria d'arte moderna di Firenze, n. 35).</p>
TU - CONDIZIONE GIURIDICA E VINCOLI	
ACQ - ACQUISIZIONE	

ACQT - Tipo acquisizione	acquisto
ACQN - Nome	Trentacoste Domenico
ACQD - Data acquisizione	1927
ACQL - Luogo acquisizione	FI/ Firenze
CDG - CONDIZIONE GIURIDICA	
CDGG - Indicazione generica	proprietà Ente pubblico territoriale
CDGS - Indicazione specifica	Comune di Firenze
DO - FONTI E DOCUMENTI DI RIFERIMENTO	
FTA - DOCUMENTAZIONE FOTOGRAFICA	
FTAX - Genere	documentazione allegata
FTAP - Tipo	fotografia b/n
FTAN - Codice identificativo	SBAS FI 372527
FNT - FONTI E DOCUMENTI	
FNTP - Tipo	verbale
FNTT - Denominazione	Elenco delle placchette Trentacoste acquistate per la Galleria d'arte Moderna di Firenze
FNTD - Data	1927
FNTF - Foglio/Carta	n. 35
FNTN - Nome archivio	Firenze/ Archivio Galleria d'Arte Moderna
FNTS - Posizione	ins. Acquisti 1927
FNTI - Codice identificativo	Verbale Trentacoste 1927
AD - ACCESSO AI DATI	
ADS - SPECIFICHE DI ACCESSO AI DATI	
ADSP - Profilo di accesso	1
ADSM - Motivazione	scheda contenente dati liberamente accessibili
CM - COMPILAZIONE	
CMP - COMPILAZIONE	
CMPD - Data	1984
CMPN - Nome	De Lorenzi G.
FUR - Funzionario responsabile	Meloni S.
RVM - TRASCRIZIONE PER INFORMATIZZAZIONE	
RVMD - Data	2010
RVMN - Nome	ICCD/ DG BASAE/ Gennaioli R.