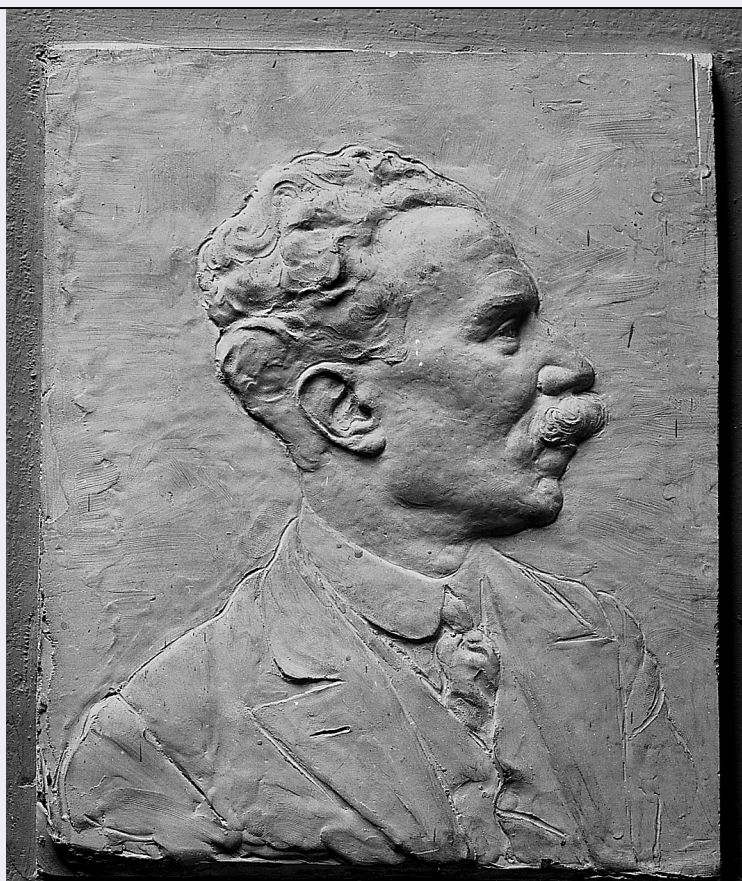


SCHEDA



CD - CODICI

TSK - Tipo Scheda OA

LIR - Livello ricerca C

NCT - CODICE UNIVOCO

NCTR - Codice regione 09

NCTN - Numero catalogo generale 00193178

ESC - Ente schedatore S156

ECP - Ente competente S156

RV - RELAZIONI

ROZ - Altre relazioni 0900193171

OG - OGGETTO

OGT - OGGETTO

OGTD - Definizione rilievo

SGT - SOGGETTO

SGTI - Identificazione ritratto di Marco Praga

LC - LOCALIZZAZIONE GEOGRAFICO-AMMINISTRATIVA

PVC - LOCALIZZAZIONE GEOGRAFICO-AMMINISTRATIVA ATTUALE

PVCR - Regione Toscana

PVCP - Provincia FI

PVCC - Comune Firenze

LDC - COLLOCAZIONE SPECIFICA

LDCT - Tipologia	palazzo
LDCN - Denominazione attuale	Palazzo Pitti
LDCC - Complesso di appartenenza	Palazzo Pitti
LDCU - Indirizzo	P.zza Pitti, 1
LDCM - Denominazione raccolta	Galleria d'Arte Moderna
LDCS - Specifiche	IV° sala Trentacoste.

UB - UBICAZIONE E DATI PATRIMONIALI

UBO - Ubicazione originaria SC

INV - INVENTARIO DI MUSEO O SOPRINTENDENZA

INVN - Numero Giorn. 4370

INVD - Data 1932-

DT - CRONOLOGIA

DTZ - CRONOLOGIA GENERICA

DTZG - Secolo sec. XX

DTS - CRONOLOGIA SPECIFICA

DTSI - Da 1911

DTSF - A 1911

DTM - Motivazione cronologia documentazione

AU - DEFINIZIONE CULTURALE

AUT - AUTORE

AUTM - Motivazione dell'attribuzione documentazione

AUTN - Nome scelto Trentacoste Domenico

AUTA - Dati anagrafici 1856/ 1933

AUTH - Sigla per citazione 00002123

MT - DATI TECNICI

MTC - Materia e tecnica gesso/ modellatura

MIS - MISURE

MISU - Unità cm

MISA - Altezza 28.8

MISL - Larghezza 23.5

CO - CONSERVAZIONE

STC - STATO DI CONSERVAZIONE

STCC - Stato di conservazione buono

DA - DATI ANALITICI

DES - DESCRIZIONE

DESO - Indicazioni sull'oggetto N.P.

DESI - Codifica Iconclass 61 B 2 (PRAGA, Marco)

DESS - Indicazioni sul

soggetto	Ritratti: ritratto di Marco Praga di profilo a destra.
NSC - Notizie storico-critiche	La targa rappresenta verosimilmente un primo studio per la placchetta di Marco Praga (cfr. scheda n. 67) molto prossima a questa, se si eccettua la mancanza della iscrizione. Il pezzo fu donato alla GAM da Fernanda Ojetti, erede fiduciaria di Trentacoste, nel 1933.
TU - CONDIZIONE GIURIDICA E VINCOLI	
ACQ - ACQUISIZIONE	
ACQT - Tipo acquisizione	donazione
ACQN - Nome	Ojetti Fernanda
ACQD - Data acquisizione	1933
ACQL - Luogo acquisizione	FI/ Firenze
CDG - CONDIZIONE GIURIDICA	
CDGG - Indicazione generica	proprietà Ente pubblico territoriale
CDGS - Indicazione specifica	Comune di Firenze
DO - FONTI E DOCUMENTI DI RIFERIMENTO	
FTA - DOCUMENTAZIONE FOTOGRAFICA	
FTAX - Genere	documentazione allegata
FTAP - Tipo	fotografia b/n
FTAN - Codice identificativo	SBAS FI 398627
FNT - FONTI E DOCUMENTI	
FNTP - Tipo	verbale
FNTT - Denominazione	Verbale di consegna al Comune di Firenze dei modelli originali, calchi e ricordi dello scultore Domenico Trentacoste, della Reale Accademia d'Italia
FNTD - Data	1933
FNTN - Nome archivio	Archivio Galleria d'Arte Moderna
FNTS - Posizione	ms Doni
FNTI - Codice identificativo	Verbale Moderna 1933
AD - ACCESSO AI DATI	
ADS - SPECIFICHE DI ACCESSO AI DATI	
ADSP - Profilo di accesso	1
ADSM - Motivazione	scheda contenente dati liberamente accessibili
CM - COMPILAZIONE	
CMP - COMPILAZIONE	
CMPD - Data	1985
CMPN - Nome	De Lorenzi G.
FUR - Funzionario responsabile	Meloni S.
RVM - TRASCRIZIONE PER INFORMATIZZAZIONE	
RVMD - Data	2010
RVMN - Nome	ICCD/ DG BASAE/ Gennaioli R.