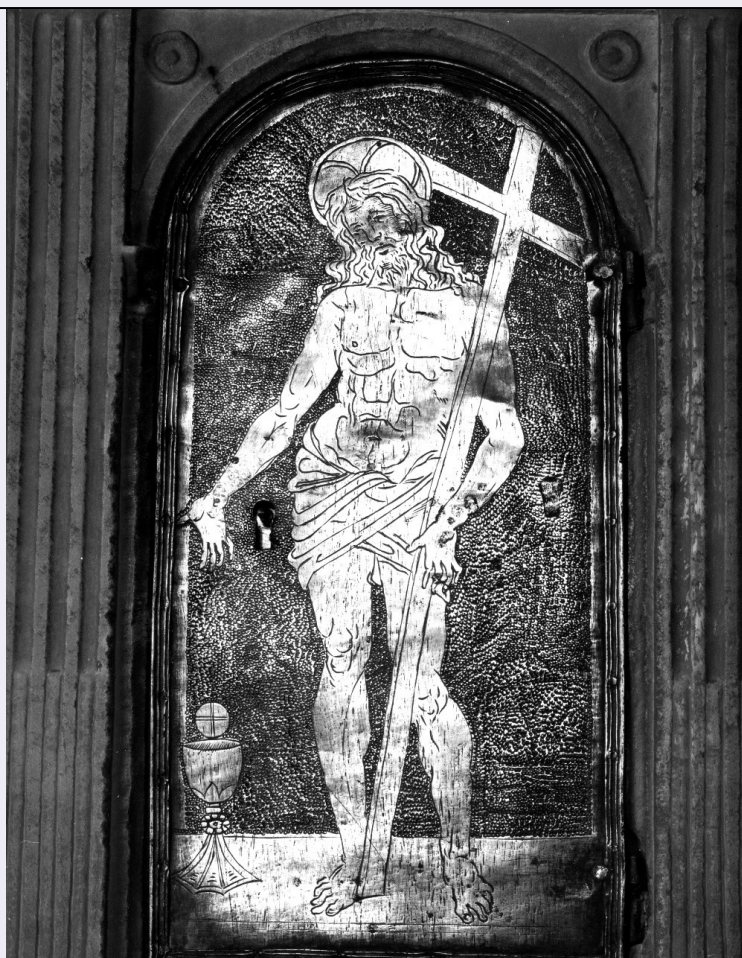


SCHEDA



CD - CODICI

TSK - Tipo Scheda OA

LIR - Livello ricerca C

NCT - CODICE UNIVOCO

NCTR - Codice regione 09

NCTN - Numero catalogo
generale 00019267

ESC - Ente schedatore S155

ECP - Ente competente S155

RV - RELAZIONI

OG - OGGETTO

OGT - OGGETTO

OGTD - Definizione sportello di tabernacolo

SGT - SOGGETTO

SGTI - Identificazione Cristo in pietà

LC - LOCALIZZAZIONE GEOGRAFICO-AMMINISTRATIVA

PVC - LOCALIZZAZIONE GEOGRAFICO-AMMINISTRATIVA ATTUALE

PVCS - Stato ITALIA

PVCR - Regione Toscana

PVCP - Provincia FI

PVCC - Comune Fiesole

LDC - COLLOCAZIONE SPECIFICA	
UB - UBICAZIONE E DATI PATRIMONIALI	
UBO - Ubicazione originaria	SC
DT - CRONOLOGIA	
DTZ - CRONOLOGIA GENERICA	
DTZG - Secolo	sec. XV
DTS - CRONOLOGIA SPECIFICA	
DTSI - Da	1488
DTSF - A	1492
DTM - Motivazione cronologia	documentazione
AU - DEFINIZIONE CULTURALE	
ATB - AMBITO CULTURALE	
ATBD - Denominazione	bottega toscana
ATBM - Motivazione dell'attribuzione	analisi stilistica
CMM - COMMITTENZA	
CMMN - Nome	Ospedale degli Innocenti
CMMD - Data	1488
CMMF - Fonte	stemma
MT - DATI TECNICI	
MTC - Materia e tecnica	rame/ incisione/ doratura
MIS - MISURE	
MISU - Unità	cm
MISA - Altezza	32
MISL - Larghezza	14
FRM - Formato	centinato
CO - CONSERVAZIONE	
STC - STATO DI CONSERVAZIONE	
STCC - Stato di conservazione	buono
DA - DATI ANALITICI	
DES - DESCRIZIONE	
DESO - Indicazioni sull'oggetto	n.p.
DESI - Codifica Iconclass	11 D 32
DESS - Indicazioni sul soggetto	Soggetti sacri. Personaggi: Cristo. Attributi: (Cristo) croce; calice; ostia.
	È probabile che questo sportello di ciborio, appartenente all'altare realizzato tra il 1488 ed il 1492 da Antonio Ferrucci, a seguito di un lascito testamentario di Matteo Gondi, sia contemporaneo all'altare stesso e che la sua esecuzione sia stata affidata dal Ferrucci a qualche bottega fiorentina specializzata. Infatti in un documento del 29 maggio del 1492, pubblicato (assieme ad altri) dal Giglioli nel 1914, nella accurata descrizione del lavoro che il Ferrucci doveva eseguire (o far

NSC - Notizie storico-critiche	eeguire a sue spese) si legge: 'nel tabernacholo di mezzo (...) debban fare (...) uno orlicchiere (...) chol uschetto dinanzi d'ottone dorato (...)'. Questa ipotesi, del resto, sembra essere accettata dallo stesso Giglioli quando, a conclusione del suo articolo (1913), fra le parti mancanti nell'altare rispetto alla descrizione del documento non cita lo sportello. Si tratta comunque di un manufatto di qualità relativamente modesta, frutto di una produzione piuttosto corrente nella seconda metà del Quattrocento
TU - CONDIZIONE GIURIDICA E VINCOLI	
CDG - CONDIZIONE GIURIDICA	
CDGG - Indicazione generica	proprietà Ente religioso cattolico
DO - FONTI E DOCUMENTI DI RIFERIMENTO	
FTA - DOCUMENTAZIONE FOTOGRAFICA	
FTAX - Genere	documentazione allegata
FTAP - Tipo	fotografia b.n.
FTAN - Codice identificativo	SBAS FI 236362
AD - ACCESSO AI DATI	
ADS - SPECIFICHE DI ACCESSO AI DATI	
ADSP - Profilo di accesso	3
ADSM - Motivazione	scheda di bene non adeguatamente sorvegliabile
CM - COMPILAZIONE	
CMP - COMPILAZIONE	
CMPD - Data	1975
CMPN - Nome	Castellucci D.
FUR - Funzionario responsabile	Damiani G.
RVM - TRASCRIZIONE PER INFORMATIZZAZIONE	
RVMD - Data	2007
RVMN - Nome	Rousseau B.
AGG - AGGIORNAMENTO - REVISIONE	
AGGD - Data	1989
AGGN - Nome	Calvani L.
AGGF - Funzionario responsabile	NR (recupero pregresso)