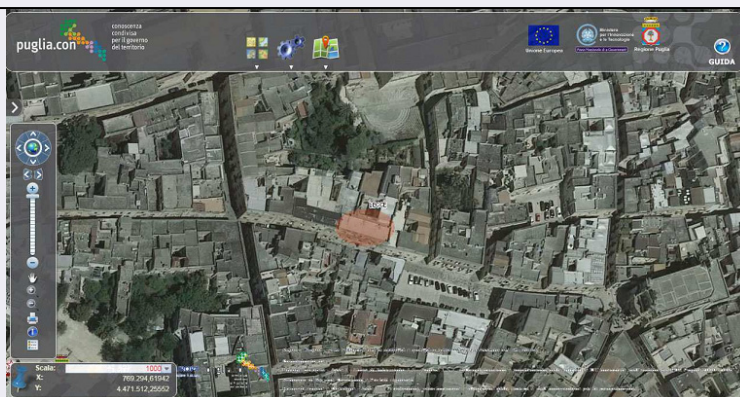


SCHEDA



CD - CODICI

TSK - Tipo scheda	A
LIR - Livello ricerca	C
NCT - CODICE UNIVOCO	
NCTR - Codice regione	16
NCTN - Numero catalogo generale	00314441
ESC - Ente schedatore	S273
ECP - Ente competente	S273

OG - OGGETTO

OGT - OGGETTO	
OGTD - Definizione tipologica	palazzo
OGTQ - Qualificazione	nobiliare
OGTN - Denominazione	Palazzo Morisco

LC - LOCALIZZAZIONE GEOGRAFICO-AMMINISTRATIVA

PVC - LOCALIZZAZIONE GEOGRAFICO-AMMINISTRATIVA

PVCS - Stato	ITALIA
PVCR - Regione	Puglia
PVCP - Provincia	LE
PVCC - Comune	Lecce
PVCL - Località	LECCE
PVCI - Indirizzo	Via Palazzo dei Conti di Lecce, 4

CS - LOCALIZZAZIONE CATASTALE

CTL - Tipo di localizzazione	localizzazione fisica
------------------------------	-----------------------

CTS - LOCALIZZAZIONE CATASTALE

CTSC - Comune	Lecce
CTSF - Foglio/Data	259

AU - DEFINIZIONE CULTURALE

ATB - AMBITO CULTURALE

ATBR - Riferimento all'intervento	costruzione
ATBD - Denominazione	Tecnica costruttiva tradizionale

ATBM - Fonte dell'attribuzione	bibliografia
RE - NOTIZIE STORICHE	
REN - NOTIZIA	
REN R - Riferimento	palazzo
REL - CRONOLOGIA, ESTREMO REMOTO	
RELS - Secolo	XV
REV - CRONOLOGIA, ESTREMO RECENTE	
REVS - Secolo	XX
TU - CONDIZIONE GIURIDICA E VINCOLI	
CDG - CONDIZIONE GIURIDICA	
CDGG - Indicazione generica	proprietà privata
DO - FONTI E DOCUMENTI DI RIFERIMENTO	
FTA - DOCUMENTAZIONE FOTOGRAFICA	
FTAX - Genere	documentazione allegata
FTAP - Tipo	fotografia aerea
FTAN - Codice identificativo	1900314441-1
FTA - DOCUMENTAZIONE FOTOGRAFICA	
FTAX - Genere	documentazione allegata
FTAP - Tipo	fotografia digitale (file)
BIB - BIBLIOGRAFIA	
BIBX - Genere	bibliografia specifica
BIBA - Autore	Cazzato, Vincenzo - Cazzato, Mario (a cura di)
BIBD - Anno di edizione	2015
BIBH - Sigla per citazione	1
BIB - BIBLIOGRAFIA	
BIBX - Genere	bibliografia specifica
BIBA - Autore	Paone, Michele
BIBD - Anno di edizione	2003
BIBH - Sigla per citazione	6
BIB - BIBLIOGRAFIA	
BIBX - Genere	bibliografia specifica
BIBA - Autore	Paone, Michele
BIBD - Anno di edizione	2001
BIBH - Sigla per citazione	7
BIB - BIBLIOGRAFIA	
BIBX - Genere	bibliografia specifica
BIBA - Autore	A. Foscarini
BIBD - Anno di edizione	1929
BIBH - Sigla per citazione	5
AD - ACCESSO AI DATI	
ADS - SPECIFICHE DI ACCESSO AI DATI	

ADSP - Profilo di accesso	2
ADSM - Motivazione	scheda di bene di proprietà privata
CM - COMPILAZIONE	
CMP - COMPILAZIONE	
CMPD - Data	2018
CMPN - Nome	Sasso, Andrea
FUR - Funzionario responsabile	Zunno, Antonio
AN - ANNOTAZIONI	