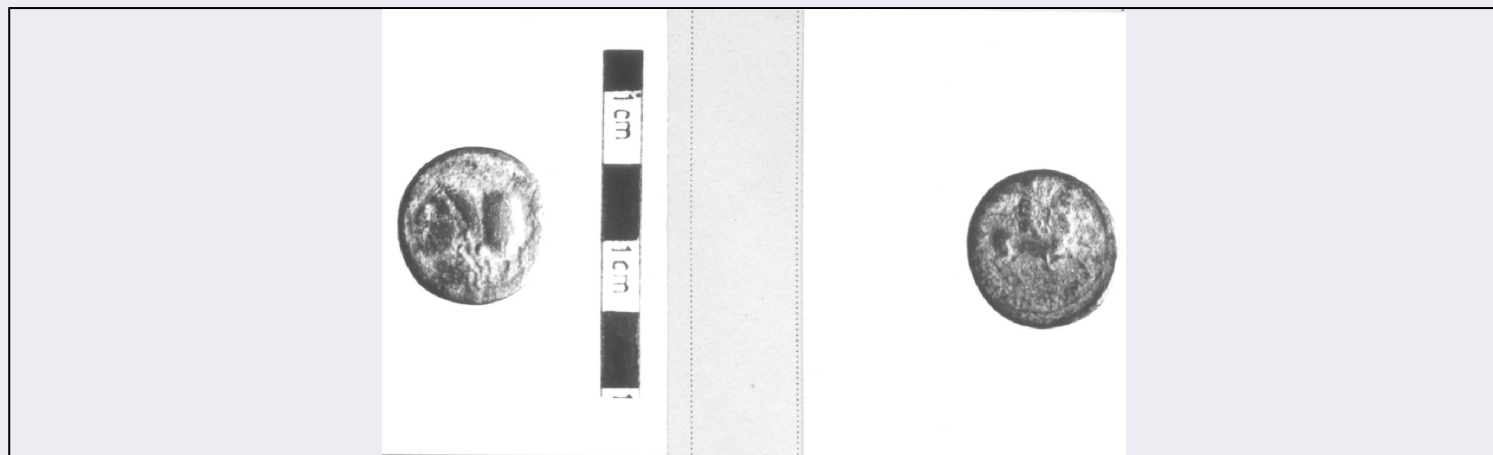


SCHEDA



CD - CODICI

TSK - Tipo Scheda RA

LIR - Livello ricerca P

NCT - CODICE UNIVOCO

NCTR - Codice regione 08

NCTN - Numero catalogo generale 00138137

ESC - Ente schedatore M385

ECP - Ente competente M385

OG - OGGETTO

OGT - OGGETTO

OGTD - Definizione moneta

LC - LOCALIZZAZIONE GEOGRAFICO-AMMINISTRATIVA

PVC - LOCALIZZAZIONE GEOGRAFICO-AMMINISTRATIVA ATTUALE

PVCS - Stato ITALIA

PVCR - Regione Emilia-Romagna

PVCP - Provincia PR

PVCC - Comune Parma

LDC - COLLOCAZIONE SPECIFICA

UB - DATI PATRIMONIALI

INV - INVENTARIO DI MUSEO O SOPRINTENDENZA

INVN - Numero 1487

DT - CRONOLOGIA

DTZ - CRONOLOGIA GENERICA

DTZG - Fascia cronologica di riferimento sec. II a.C.

DTS - CRONOLOGIA SPECIFICA

DTSI - Da 200

DTSF - A 101

DTM - Motivazione cronologia NR (recupero pregresso)

MT - DATI TECNICI

MTC - Materia e tecnica	bronzo/ coniazione
--------------------------------	--------------------

MIS - MISURE

MISU - Unità	g
---------------------	---

MISG - Peso	5.05
--------------------	------

MIS - MISURE

MISU - Unità	mm
---------------------	----

MISD - Diametro	21.3
------------------------	------

DA - DATI ANALITICI**DES - DESCRIZIONE**

DESO - Indicazioni sull'oggetto	Diritto: Testa galeata di Atena, a sinistra; sopra N. Rovescio: Cavaliere galeato e armato di lancia, al galoppo a destra.
----------------------------------------	----------------------------------------------------------------------------------------------------------------------------

DESS - Indicazioni sul soggetto	DIVINITÀ: Atena. ANIMALI: cavallo. ARMI: lancia.
----------------------------------------	--------------------------------------------------

ISR - ISCRIZIONI

ISRC - Classe di appartenenza	non determinabile
--------------------------------------	-------------------

ISRL - Lingua	non determinabile
----------------------	-------------------

ISRS - Tecnica di scrittura	a rilievo
------------------------------------	-----------

ISRT - Tipo di caratteri	maiuscolo
---------------------------------	-----------

ISRP - Posizione	diritto
-------------------------	---------

ISRI - Trascrizione	N
----------------------------	---

ISR - ISCRIZIONI

ISRC - Classe di appartenenza	non determinabile
--------------------------------------	-------------------

ISRL - Lingua	non determinabile
----------------------	-------------------

ISRS - Tecnica di scrittura	a rilievo
------------------------------------	-----------

ISRT - Tipo di caratteri	maiuscolo
---------------------------------	-----------

ISRP - Posizione	rovescio
-------------------------	----------

ISRI - Trascrizione	[HIS]PANOPUM
----------------------------	--------------

NSC - Notizie storico-critiche	Cfr. scheda n. 1486.
---------------------------------------	----------------------

CO - CONSERVAZIONE**STC - STATO DI CONSERVAZIONE**

STCC - Stato di conservazione	NR
--------------------------------------	----

STCS - Indicazioni specifiche	scadente
--------------------------------------	----------

TU - CONDIZIONE GIURIDICA E VINCOLI**CDG - CONDIZIONE GIURIDICA**

CDGG - Indicazione generica	proprietà Stato
------------------------------------	-----------------

DO - FONTI E DOCUMENTI DI RIFERIMENTO**FTA - DOCUMENTAZIONE FOTOGRAFICA**

FTAX - Genere	documentazione allegata
----------------------	-------------------------

FTAP - Tipo	positivo b/n
FTAE - Ente proprietario	MBAC-MC-PIL
FTAN - Codice identificativo	MANPR00138137
AD - ACCESSO AI DATI	
ADS - SPECIFICHE DI ACCESSO AI DATI	
ADSP - Profilo di accesso	3
ADSM - Motivazione	scheda di bene non adeguatamente sorvegliabile
CM - COMPILAZIONE	
CMP - COMPILAZIONE	
CMPD - Data	1978
CMPN - Nome	Lanzoni, Claudia
FUR - Funzionario responsabile	Marini Calvani, Mirella
RVM - TRASCRIZIONE PER INFORMATIZZAZIONE	
RVMD - Data	2018
RVMN - Nome	Peruzzi, Lucia
AN - ANNOTAZIONI	