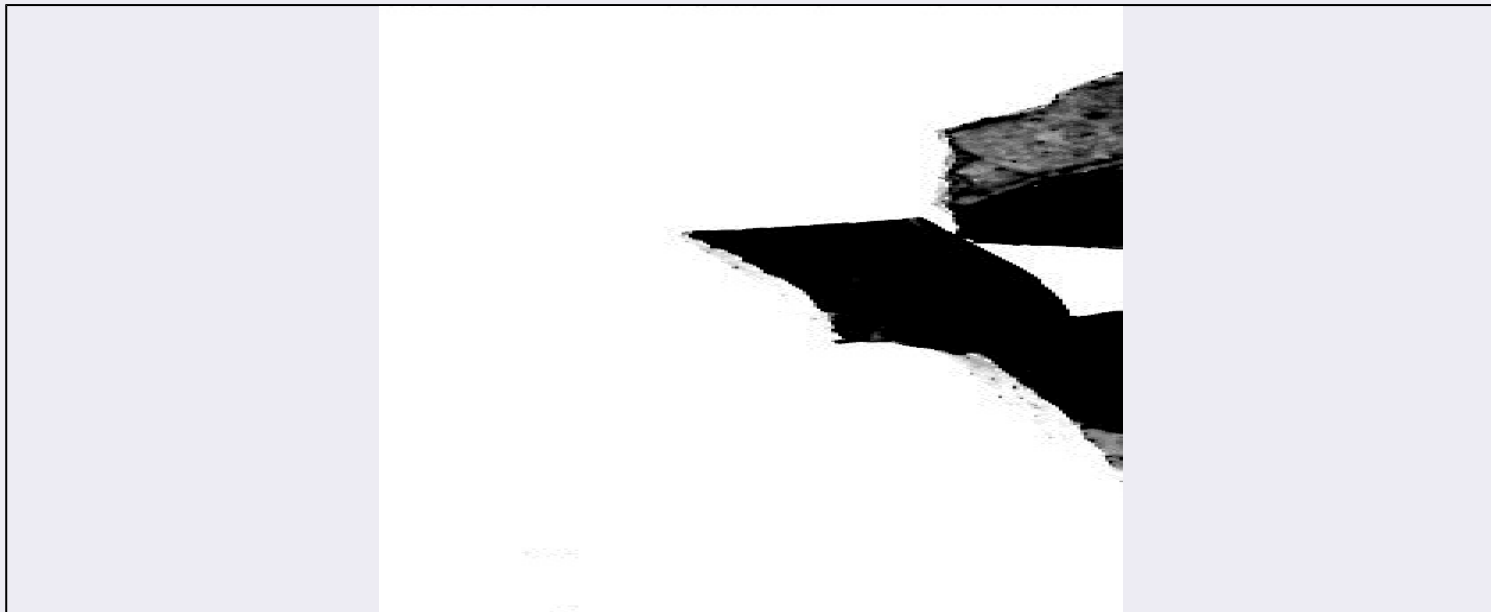


SCHEDA



CD - CODICI

TSK - Tipo Scheda RA

LIR - Livello ricerca P

NCT - CODICE UNIVOCO

NCTR - Codice regione 15

NCTN - Numero catalogo generale 00037635

NCTS - Suffisso numero catalogo generale RA

ESC - Ente schedatore S173

ECP - Ente competente S83

OG - OGGETTO

OGT - OGGETTO

OGTD - Definizione bacino

CLS - Categoria - classe e produzione Ceramica graffita policroma

LC - LOCALIZZAZIONE GEOGRAFICO-AMMINISTRATIVA

PVC - LOCALIZZAZIONE GEOGRAFICO-AMMINISTRATIVA ATTUALE

PVCS - Stato ITALIA

PVCR - Regione Campania

PVCP - Provincia SA

PVCC - Comune Ascea

PVCL - Località PIANA DI VELIA

LDC - COLLOCAZIONE SPECIFICA

LDCT - Tipologia area archeologica

LDCN - Denominazione attuale Parco Archeologico di Velia

LDCU - Indirizzo via Piana di Velia snc

UB - DATI PATRIMONIALI**INV - INVENTARIO DI MUSEO O SOPRINTENDENZA**

INVN - Numero 44609

RE - MODALITA' DI REPERIMENTORES - Specifiche di
reperimento scavo archeologico - Acropoli**DT - CRONOLOGIA****DTZ - CRONOLOGIA GENERICA**DTZG - Fascia cronologica
di riferimento sec. XV d.C.

DTM - Motivazione cronologia analisi tipologica

MT - DATI TECNICI

MTC - Materia e tecnica argilla depurata

MIS - MISURE

MISU - Unità cm

MISA - Altezza 5,6

MISD - Diametro 22

MISS - Spessore 0,8

DA - DATI ANALITICI**DES - DESCRIZIONE**DESO - Indicazioni
sull'oggetto

Bacino tronco-conico con fondo piatto e tesa leggermente obliqua. Impasto arancio con inclusi di calcare di granito e dimagrante sabbioso lavorato a tornio. La superficie esterna del bacino è rivestita da un ingobbio di color arancio.

DESS - Indicazioni sul
soggetto

Il bacino presenta sul corpo e la tesa una decorazione incisa colorata in verde e giallo costituita da un motivo zoomorfico (pesci) tre dei quali sul corpo e quattro sulla tesa uno dei quali simile ai primi. Sul fondo una linea ed una serpentina incise racchiudono un rombo colorato in verde dai cui lati fuoriescono le parti terminali dei bracci di una croce decorata in giallo. Il rombo, la croce ed i pesci sono incisi su di un ingobbio bianco che riveste la superficie interna e ricoperti di vetrina trasparente.

CO - CONSERVAZIONE**STC - STATO DI CONSERVAZIONE**STCC - Stato di
conservazione parzialmente ricompostoSTCS - Indicazioni
specifiche Parzialmente ricomposto da cinque frammenti. Manca parte del fondo e della tesa.**TU - CONDIZIONE GIURIDICA E VINCOLI****CDG - CONDIZIONE GIURIDICA**CDGG - Indicazione
generica proprietà Stato**DO - FONTI E DOCUMENTI DI RIFERIMENTO****FTA - DOCUMENTAZIONE FOTOGRAFICA**

FTAX - Genere documentazione allegata

FTAP - Tipo positivo b/n

FTAN - Codice identificativo	00037635a
FTAT - Note	negativo n. 49898
DRA - DOCUMENTAZIONE GRAFICA	
DRAX - Genere	documentazione allegata
DRAT - Tipo	disegno
DRAO - Note	n. 3322
DRAN - Codice identificativo	00037635dra
AD - ACCESSO AI DATI	
ADS - SPECIFICHE DI ACCESSO AI DATI	
ADSP - Profilo di accesso	1
ADSM - Motivazione	scheda contenente dati liberamente accessibili
CM - COMPILAZIONE	
CMP - COMPILAZIONE	
CMPD - Data	1979
CMPN - Nome	Santalucia, Vincenzo
FUR - Funzionario responsabile	Johannowsky, Werner
RVM - TRASCRIZIONE PER INFORMATIZZAZIONE	
RVMD - Data	2019
RVMN - Nome	Citarella, Francesco
AN - ANNOTAZIONI	
OSS - Osservazioni	inv. provvisorio n. 7109